

ELIO Mitigeur monocommande Pour douchette extractible/pendulaire - Champagne (Or 22cts)

ELIO

33 826 790



- saillie 234 mm
- bec pivotant 360°
- élément pivotant sur 20° à l'extrémité du bec déverseur
- jet enrichi en air
- hauteur de robinetterie 337 mm
- hauteur jusqu'au mousseur 297 mm
- diamètre de percement mitigeur monocommande 35 mm
- débit d'eau maxi. 8 l/min avec une pression d'écoulement de 3 bars
- sans plomb
- Ce produit contribue au respect des exigences des systèmes d'évaluation des bâtiments écologiques, par exemple LEED®, BREEAM®, DGNB

Mitigeur monocommande à combiner uniquement avec une douchette extractible/pendulaire

	Champagne (Or 22cts)	33 826 790-47
	Chrome	33 826 790-00
	Platine brossé	33 826 790-06
	Platine	33 826 790-08
	Dark Chrome	33 826 790-19
	Laiton brossé (Or 23cts)	33 826 790-28
	Champagne brossé (Or 22cts)	33 826 790-46
	Chrome brossé	33 826 790-93
	Dark Platinum brossé	33 826 790-99

Accessoires requis



Douchette extractible - Champagne (Or 22cts)

27 721 970-47

ELIO Mitigeur monocommande Pour douchette extractible/pendulaire - Champagne (Or 22cts)

ELIO

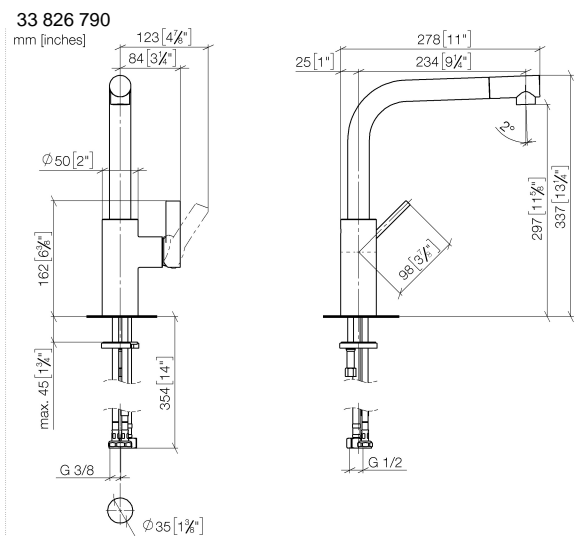
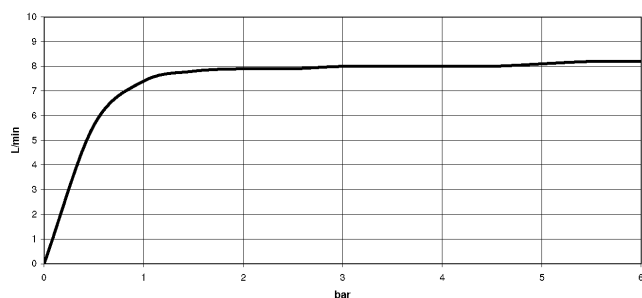


Diagramme de débit



Codes & Standards

Executive Order
no. 1007



ELIO Mitigeur monocommande Pour douchette extractible/pendulaire - Champagne (Or 22cts)

ELIO

33 826 790

Certificats

GDV_0400

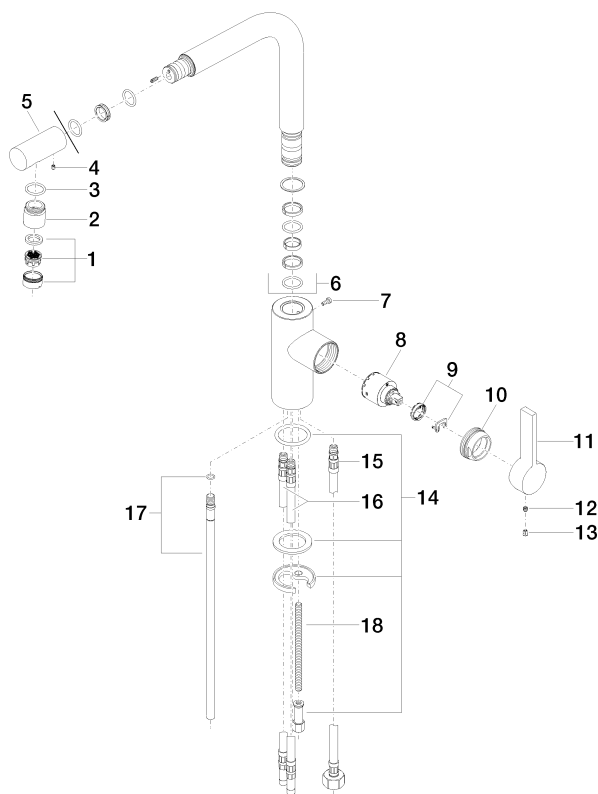
ELIO Mitigeur monocommande Pour douchette extractible/pendulaire - Champagne (Or 22cts)

ELIO

33 826 790

Version du produit de 6/1/2022

Les pièces pour les
autres finitions
peuvent être
trouvées ici : Chrome





ELIO Mitigeur monocommande Pour douchette extractible/pendulaire - Champagne (Or 22cts)

ELIO

33 826 790

Liste des pièces de rechange

Version du produit de 6/1/2022