





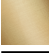

MADISON Inverseur à 2 voies à encastrer - Platine

MADISON

36 200 361



- inverseur rotatif
- rosace Ø 60 mm
- plaquette en porcelaine NEUTRE

	Platine	36 200 361-08
	Chrome	36 200 361-00
	Platine brossé	36 200 361-06
	Laiton (Or 23cts)	36 200 361-09
	Laiton brossé (Or 23cts)	36 200 361-28
	Dark Platinum brossé	36 200 361-99

Accessoires requis



- Inverseur à 2 voies à encastrer -** 35 202 970 90
- profondeur de montage max. 155 mm
 - profondeur de montage mini. 85 mm

36 200 361

mm [inches]

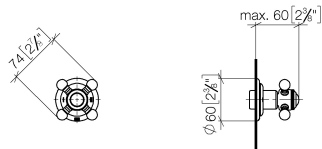
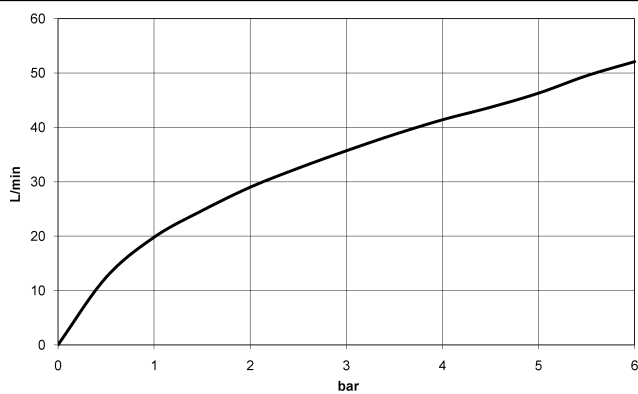


Diagramme de débit



Codes & Standards

DIN 4109

ISO 3822

Scottish Water
Byelaws

UK Water Supply
Regulations

Ü-Zeichen



MADISON Inverseur à 2 voies à encastrer - Platine

MADISON

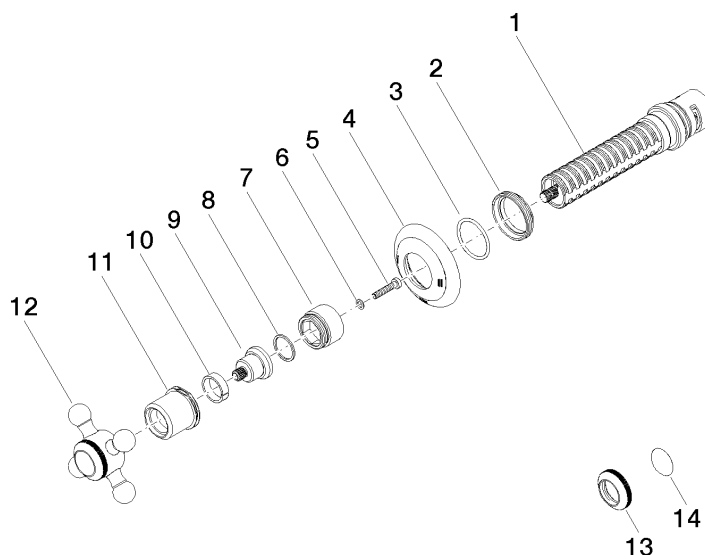
36 200 361

Certificats

WRAS_2307

LGA_38

Version du produit de 4/1/2022





MADISON Inverseur à 2 voies à encastrer - Platine

MADISON

36 200 361

Liste des pièces de rechange

Version du produit de 4/1/2022

N°	Article Numéro	Désignation	Fréquence de montage	Délai de livraison
	90 90 03 304 10 90	inverseur	14	2