

META Inverseur à 2 voies à encastrer - Or clair brossé

META

36 200 661



- inverseur rotatif
- sans rosace
- poignée Ø 60 mm

	Or clair brossé	36 200 661-27
	Chrome	36 200 661-00
	Platine brossé	36 200 661-06
	Dark Chrome	36 200 661-19
	Or clair	36 200 661-26
	Noir mat	36 200 661-33
	Bronze brossé	36 200 661-42
	Champagne brossé (Or 22cts)	36 200 661-46
	Champagne (Or 22cts)	36 200 661-47
	Chrome brossé	36 200 661-93
	Dark Platinum brossé	36 200 661-99

Accessoires requis



- Inverseur à 2 voies à encastrer - 35 202 970 90**
- profondeur de montage mini. 115 mm
 - profondeur de montage max. 160 mm

36 200 661

mm [inches]

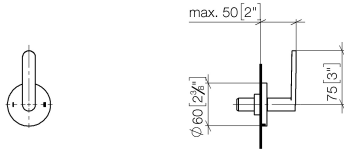
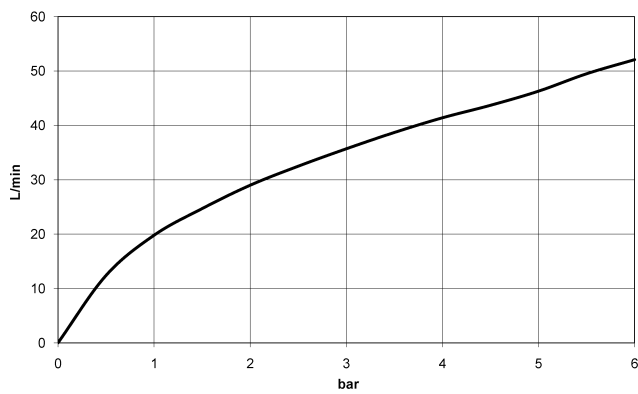


Diagramme de débit



Codes & Standards

DIN 4109

ISO 3822

Scottish Water
Byelaws

UK Water Supply
Regulations

Ü-Zeichen



META Inverseur à 2 voies à encastrer - Or clair brossé

META

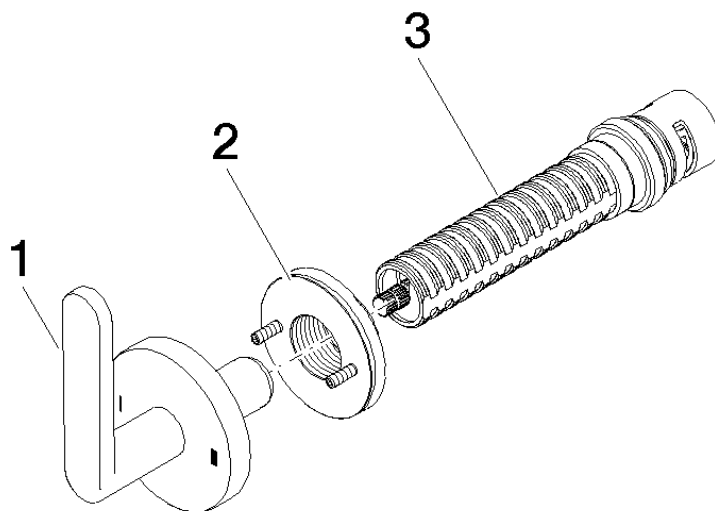
36 200 661

Certificats

WRAS_2307

LGA_38

Version du produit de 4/1/2022





META Inverseur à 2 voies à encastrer - Or clair brossé

META

36 200 661

Liste des pièces de rechange

Version du produit de 4/1/2022

N°	Article Numéro	Désignation	Fréquence de montage	Délai de livraison
	90 20 66 014 00-27	poignée	3	30