

VAIA Inverseur à 2 voies à encastrer - Champagne (Or 22cts)

VAIA

36 200 809

- inverseur rotatif
- rosace Ø 60 mm



| | | |
|--|-----------------------------|---------------|
|  | Champagne (Or 22cts) | 36 200 809-47 |
|  | Chrome | 36 200 809-00 |
|  | Platine brossé | 36 200 809-06 |
|  | Dark Chrome | 36 200 809-19 |
|  | Laiton brossé (Or 23cts) | 36 200 809-28 |
|  | Bronze brossé | 36 200 809-42 |
|  | Champagne brossé (Or 22cts) | 36 200 809-46 |
|  | Dark Platinum brossé | 36 200 809-99 |

Accessoires requis



- Inverseur à 2 voies à encastrer -** 35 202 970 90
- profondeur de montage max. 160 mm
 - profondeur de montage mini. 85 mm

36 200 809

mm [inches]

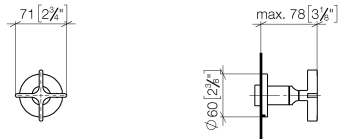
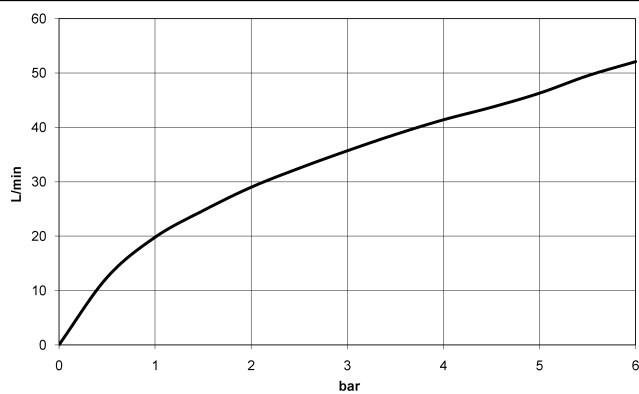


Diagramme de débit



Codes & Standards

DIN 4109

ISO 3822

Scottish Water
Byelaws

UK Water Supply
Regulations

Ü-Zeichen



VAIA Inverseur à 2 voies à encastrer - Champagne (Or 22cts)

VAIA

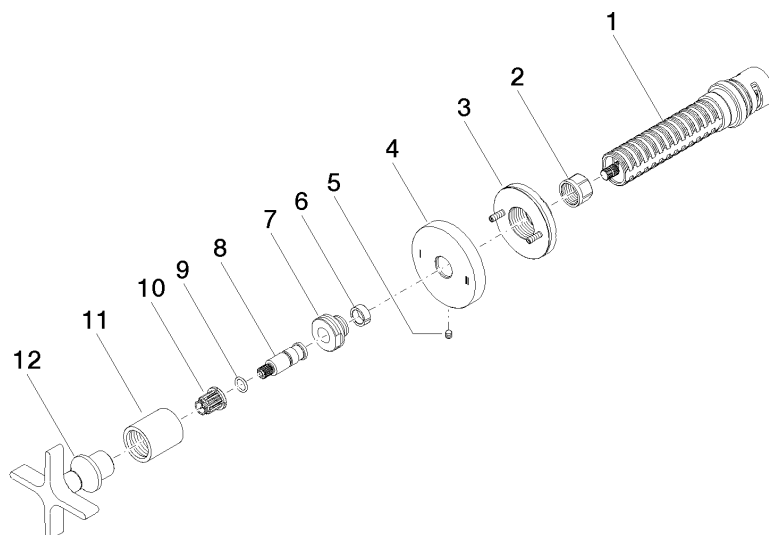
36 200 809

Certificats

WRAS_2307

LGA_38

Version du produit de 4/1/2022





VAIA Inverseur à 2 voies à encastrer - Champagne (Or 22cts)

VAIA

36 200 809

Liste des pièces de rechange

Version du produit de 4/1/2022

| N° | Article Numéro | Désignation | Fréquence de montage | Délai de livraison |
|----|--------------------|-------------|----------------------|--------------------|
| | 90 90 03 304 10 90 | inverseur | 12 | 2 |