

## TARA Inverseur à 2 voies à encastrer - Platine brossé

TARA

36 200 882



- inverseur rotatif
- rosace 60 mm

	Platine brossé	36 200 882-06
	Chrome	36 200 882-00
	Platine	36 200 882-08
	Dark Chrome	36 200 882-19
	Laiton brossé (Or 23cts)	36 200 882-28
	Noir mat	36 200 882-33
	Bronze brossé	36 200 882-42
	Champagne brossé (Or 22cts)	36 200 882-46
	Champagne (Or 22cts)	36 200 882-47
	Chrome brossé	36 200 882-93
	Dark Platinum brossé	36 200 882-99

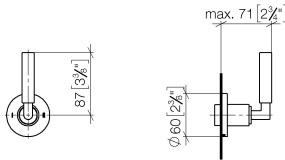
### Accessoires requis



- Inverseur à 2 voies à encastrer -** 35 202 970 90
- profondeur de montage max. 160 mm
  - profondeur de montage mini. 85 mm

36 200 882

mm [inches]



### Diagramme de débit



### Codes & Standards

DIN 4109

ISO 3822

Scottish Water  
Byelaws

UK Water Supply  
Regulations

Ü-Zeichen



## TARA Inverseur à 2 voies à encastrer - Platine brossé

TARA

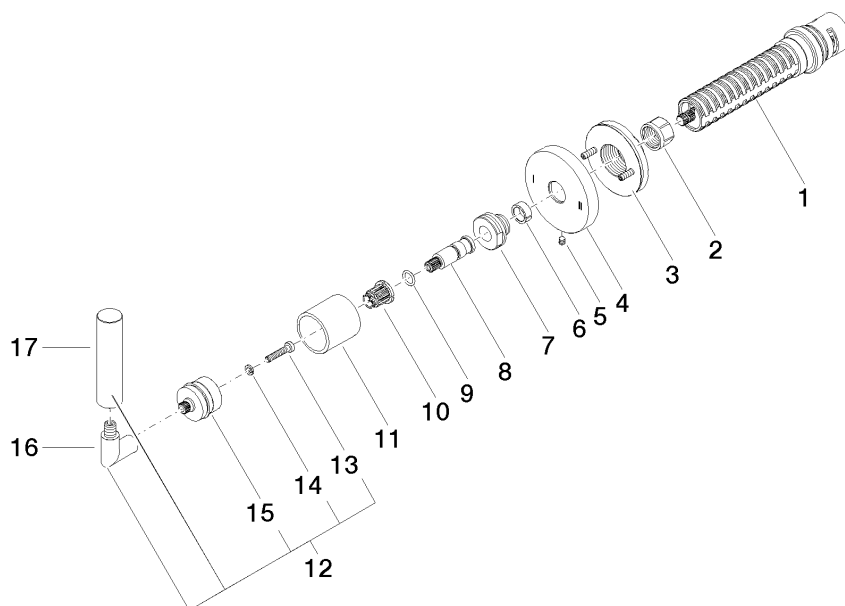
36 200 882

### Certificats

WRAS\_2307

LGA\_38

**Version du produit de 4/1/2022**





## TARA Inverseur à 2 voies à encastrer - Platine brossé

TARA

36 200 882

### Liste des pièces de rechange

Version du produit de 4/1/2022

N°	Article Numéro	Désignation	Fréquence de montage	Délai de livraison
	90 90 03 304 10 90	inverseur	17	2