



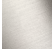



CL.1 Inverseur à 2 voies à encastrer - Dark Chrome

CL.1

36 201 705 Version du produit de 01/04/2022



- inverseur rotatif
- rosace 60 x 60 mm

	Dark Chrome	36 201 705-19
	Chrome	36 201 705-00
	Platine brossé	36 201 705-06
	Champagne brossé (Or 22cts)	36 201 705-46
	Champagne (Or 22cts)	36 201 705-47
	Dark Platinum brossé	36 201 705-99

36 201 705 Version du produit de 01/04/2022

mm [inches]

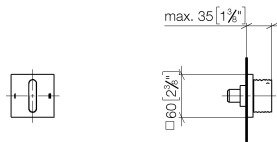
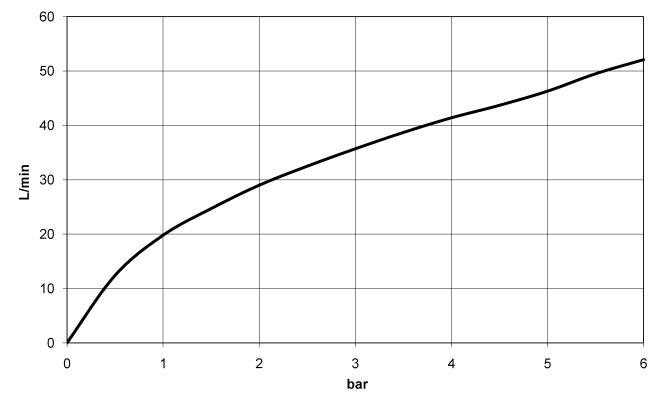


Diagramme de débit



Codes & Standards

DIN 4109

ISO 3822

Scottish Water
Byelaws

UK Water Supply
Regulations

Ü-Zeichen



CL.1 Inverseur à 2 voies à encastrer - Dark Chrome

CL.1

36 201 705 Version du produit de 01/04/2022

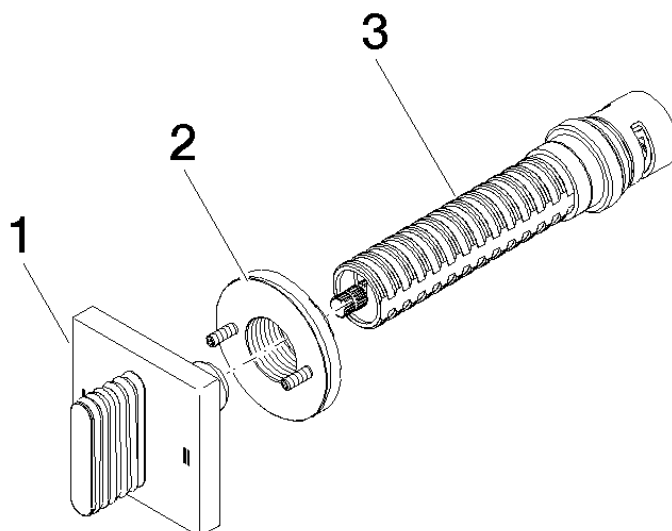
Certificats et durabilité

LGA_38

WRAS_2307

36 201 705 Version du produit de 01/04/2022

Les pièces pour les
autres finitions
peuvent être
trouvées ici : Chrome



Liste des pièces de rechange

N°	Article Numéro	Désignation	Fréquence de montage	Délai de livraison
1	90 20 70 055 08-19	poignée	1,00	20
2	90 21 02 181 00 90	rondelle	1,00	2
3	90 90 03 304 10 90	inverseur	1,00	2