

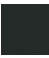





LISSÉ Thermostat à encastrer avec réglage de débit et robinet d'arrêt intégré - Noir mat

LISSÉ

36 425 845



- plaque de recouvrement 150 x 90 mm
- poignée de graduation avec bouton de sécurité à 38°C
- limitation d'eau chaude, pré-réglable

	Noir mat	36 425 845-33
	Chrome	36 425 845-00
	Platine brossé	36 425 845-06
	Dark Chrome	36 425 845-19
	Chrome brossé	36 425 845-93
	Dark Platinum brossé	36 425 845-99

Accessoires requis



Thermostat à encastrer avec robinet d'arrêt - 35 426 970 90

- profondeur de montage max. 136 mm
- profondeur de montage mini. 80 mm

Accessoires recommandés



xGRID Jeu de fixation pour l'intégration dans la construction sèche - 12 340 970 90

Accessoires requis



Thermostat à encastrer - 35 425 970 90

- profondeur de montage max. 136 mm
- profondeur de montage mini. 80 mm

Accessoires requis

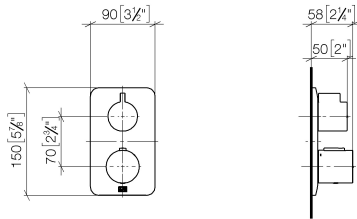


xGRID Rail de montage 555 mm - 12 360 970 90

LISSÉ Thermostat à encastrer avec réglage de débit et robinet d'arrêt intégré - Noir mat

LISSÉ

36 425 845
mm [inches]



Codes & Standards

DIN 4109	EN 1111	ISO 3822	Scottish Water Byelaws
UK Water Supply Regulations	Ü-Zeichen		

Certificats

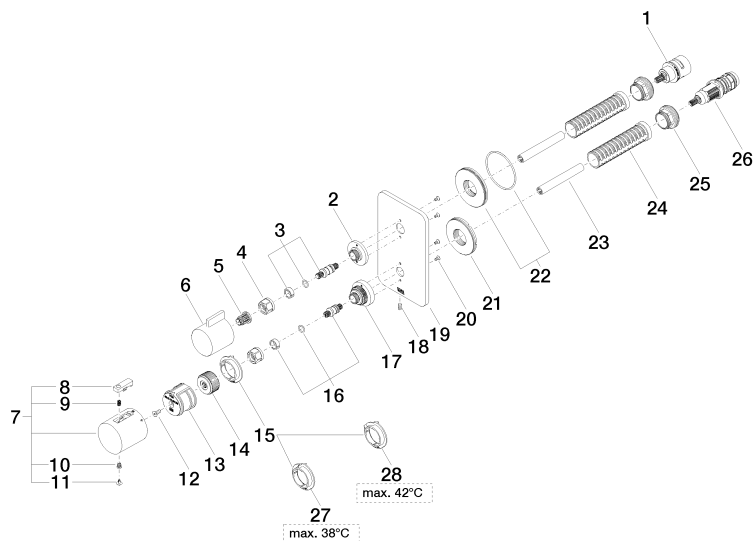
WRAS_1906	LGA_19	DVGW_DW- 6512DN0	LGA_19
-----------	--------	---------------------	--------

LISSÉ Thermostat à encastrer avec réglage de débit et robinet d'arrêt intégré - Noir mat

LISSÉ

36 425 845

Version du produit de 6/30/2022





LISSE Thermostat à encastrer avec réglage de débit et robinet d'arrêt intégré -
Noir mat

LISSE

36 425 845

Liste des pièces de rechange

Version du produit de 6/30/2022