

Thermostat à encastrer avec réglage de débit et robinet d'arrêt intégré - Dark Platinum brossé

META

36 425 970



- plaque de recouvrement Ø 150 mm
- poignée de graduation avec bouton de sécurité à 38°C
- limitation d'eau chaude, pré-réglable

	Dark Platinum brossé	36 425 970-99
	Chrome	36 425 970-00
	Platine brossé	36 425 970-06
	Platine	36 425 970-08
	Dark Chrome	36 425 970-19
	Or clair	36 425 970-26
	Or clair brossé	36 425 970-27
	Laiton brossé (Or 23cts)	36 425 970-28
	Noir mat	36 425 970-33
	Bronze brossé	36 425 970-42
	Champagne brossé (Or 22cts)	36 425 970-46
	Champagne (Or 22cts)	36 425 970-47
	Chrome brossé	36 425 970-93

Accessoires requis



Thermostat à encastrer avec robinet d'arrêt - 35 426 970 90
 • profondeur de montage max. 136 mm
 • profondeur de montage mini. 80 mm

Accessoires recommandés



xGRID Jeu de fixation pour l'intégration dans la construction sèche - 12 340 970 90

Accessoires requis



Thermostat à encastrer - 35 425 970 90
 • profondeur de montage max. 136 mm
 • profondeur de montage mini. 80 mm

Accessoires requis



xGRID Rail de montage 555 mm - 12 360 970 90

Thermostat à encastrer avec réglage de débit et robinet d'arrêt intégré - Dark Platinum brossé

META

36 425 970
mm [inches]

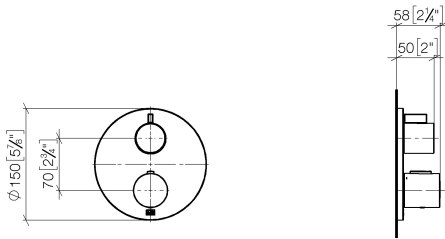
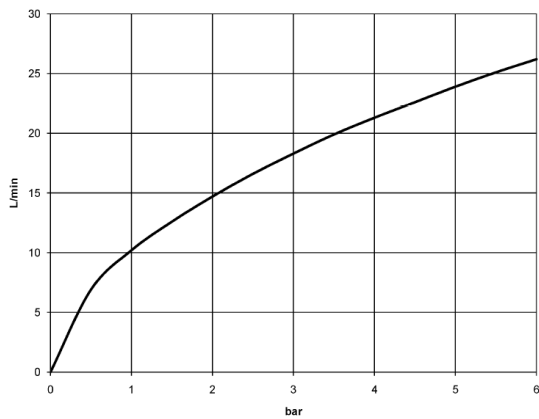


Diagramme de débit



Codes & Standards

DIN 4109	EN 1111	ISO 3822	Scottish Water Byelaws
UK Water Supply Regulations	Ü-Zeichen	VA-Zeichen	



Thermostat à encastrer avec réglage de débit et robinet d'arrêt intégré - Dark
Platinum brossé

META

36 425 970

Certificats

WRAS_1906

LGA_19

DVGW_DW-
6512DN0

LGA_19

ETA_20

Thermostat à encastrer avec réglage de débit et robinet d'arrêt intégré - Dark Platinum brossé

META

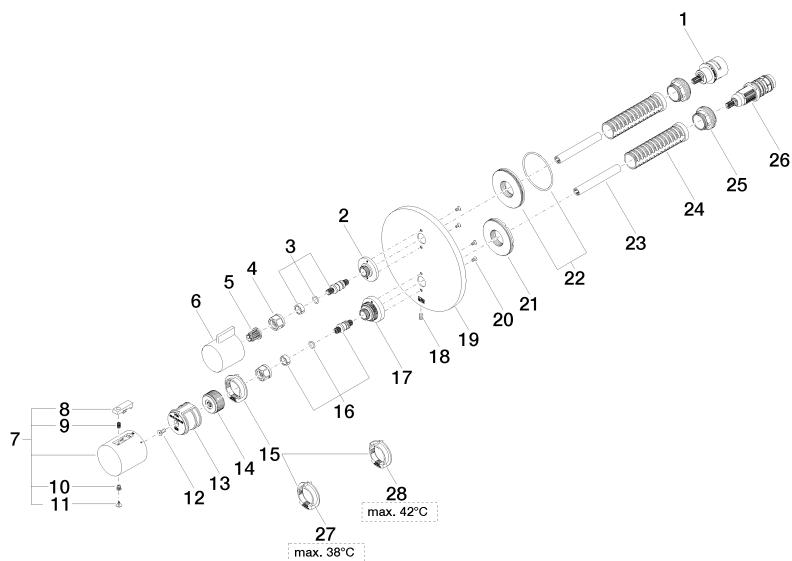
36 425 970

Version du produit jusqu'à 8/24/2020

Version du produit de 8/24/2020 à 2/1/2021

Version du produit de 2/1/2021 à 6/30/2022

Version du produit de 6/30/2022





Thermostat à encastrer avec réglage de débit et robinet d'arrêt intégré - Dark Platinum brossé

META

36 425 970

Liste des pièces de rechange

Version du produit jusqu'à 8/24/2020

Version du produit de 8/24/2020 à 2/1/2021

Version du produit de 2/1/2021 à 6/30/2022

Version du produit de 6/30/2022

N°	Article Numéro	Désignation	Fréquence de montage	Délai de livraison
	90 90 03 166 00 90	tête céramique	35	2