



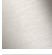




LISSÉ Thermostat à encastrer avec réglage de débit et inverseur 2 voies intégré - Chrome brossé

LISSÉ

36 426 845 Version du produit de 09/03/2016 à 24/08/2020



- inverseur rotatif avec régulateur de débit et fonction d'arrêt
- plaque de recouvrement 150 x 90 mm
- poignée de graduation avec bouton de sécurité à 38°C
- limitation d'eau chaude, pré-réglable

	Chrome brossé	36 426 845-93
	Chrome	36 426 845-00
	Platine brossé	36 426 845-06
	Dark Chrome	36 426 845-19
	Light Gold brossé	36 426 845-27
	Noir mat	36 426 845-33
	Dark Platinum brossé	36 426 845-99

LISSÉ Thermostat à encastrer avec réglage de débit et inverseur 2 voies intégré - Chrome brossé

LISSÉ

36 426 845 Version du produit de 09/03/2016 à 24/08/2020
mm [inches]

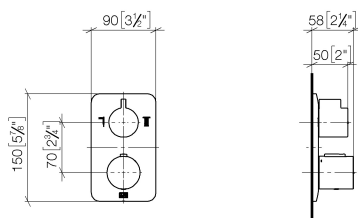
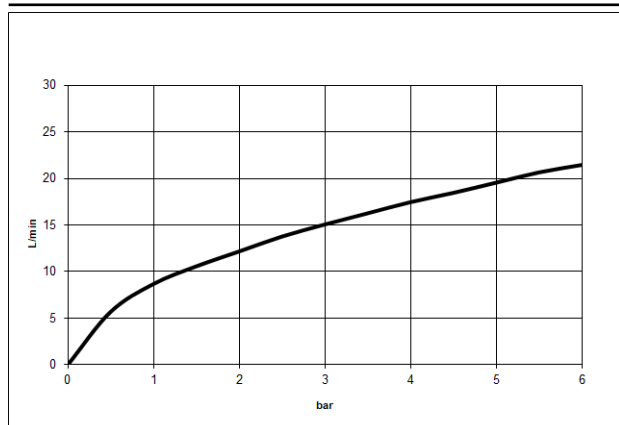


Diagramme de débit



Codes & Standards

DIN 4109	EN 1111	ISO 3822	Scottish Water Byelaws
UK Water Supply Regulations	Ü-Zeichen	VA-Zeichen	XP P 41-280



LISSE Thermostat à encastrer avec réglage de débit et inverseur 2 voies
intégré - Chrome brossé

LISSE

36 426 845 Version du produit de 09/03/2016 à 24/08/2020

Certificats et durabilité

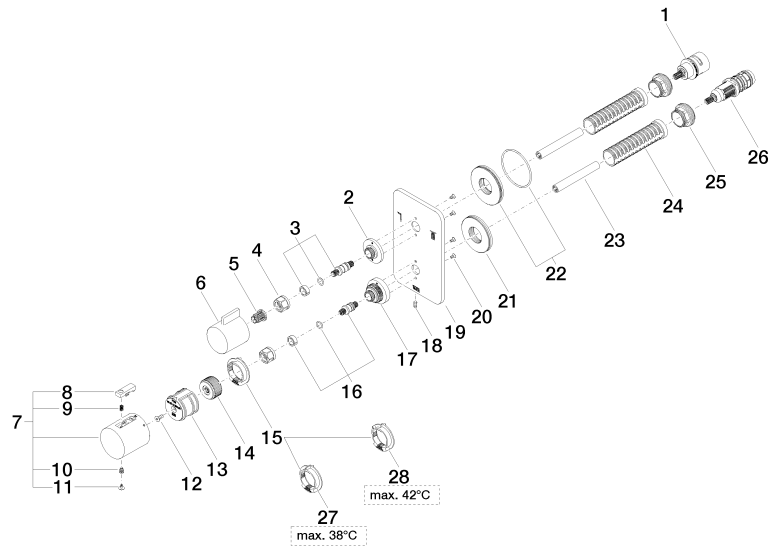
ACS_20 ACC LY	LGA_19	ETA_20	DVGW_DW- 6512DN0	LGA_19
WRAS_250402				

LISSÉ Thermostat à encastrer avec réglage de débit et inverseur 2 voies intégré - Chrome brossé

LISSÉ

36 426 845 Version du produit de 09/03/2016 à 24/08/2020

Les pièces pour les
autres finitions
peuvent être
trouvées ici : Chrome



LISSÉ Thermostat à encastrer avec réglage de débit et inverseur 2 voies intégré - Chrome brossé

LISSÉ

36 426 845 Version du produit de 09/03/2016 à 24/08/2020

Liste des pièces de rechange

N°	Article Numéro	Désignation	Fréquence de montage	Délai de livraison
7	90 17 33 004 00-93	poignée	1,00	60
19	09 11 02 303-93	plaque	1,00	20
5	90 12 12 002 00 90	douille d'enclenchement	1,00	2
9	90 16 02 027 00 90	ressort	1,00	2
6	09 20 67 006-93	poignée	1,00	20
18	09 31 11 134 90	tige	1,00	2
28	09 28 10 151 90	régulator	1,00	60
21	09 30 01 188 90	rondelle	1,00	60
15	09 28 10 143 90	régulator	1,00	60
2	09 12 12 053-93	prise	1,00	20
25	09 24 04 257 90	écrou	2,00	2
1	90 90 03 163 00 90	inverseur	1,00	2
22	90 30 01 190 00 90	rondelle	1,00	2
20	09 30 30 157 90	vis	4,00	2
27	09 28 10 150 90	régulator	1,00	60
14	09 12 12 054 90	prise	1,00	2
17	09 12 12 051-93	prise	1,00	20
26	90 15 02 012 00 90	cartouche	1,00	60
16	04 29 06 024 01-00	tige	1,00	10
23	90 23 01 124 00 90	douille	2,00	2
13	90 12 12 052 00 90	prise	1,00	2
3	04 29 06 111 01-00	tige	1,00	10
24	90 18 40 077 01 90	tige	2,00	2
12	90 30 30 124 00 90	vis	1,00	2
11	90 31 20 049 00-13	bonde de fond	1,00	30
10	90 30 30 136 00 90	vis	1,00	2
4	90 23 30 023 00 90	écrou	2,00	2
8	90 21 33 011 00-13	poignée	1,00	2