

WATER FAN horizontal Douchette latérale encastrée - Platine brossé

IMO

36 512 979



- jet plat puissant
- jet horizontal
- plaque de recouvrement 240 x 60 mm
- jet réglable
- raccord 1/2"
- débit maxi. 10 l/min
- Ce produit contribue au respect des exigences des systèmes d'évaluation des bâtiments écologiques, par exemple LEED®, BREEAM®, DGNB

S'adapte aux gammes suivantes : IMO, LULU, MADISON, MEM, TARA, CL.1, LISSÉ, VAIA, META, CYO

| | | |
|---|-----------------------------|---------------|
|  | Platine brossé | 36 512 979-06 |
|  | Chrome | 36 512 979-00 |
|  | Platine | 36 512 979-08 |
|  | Dark Chrome | 36 512 979-19 |
|  | Or clair | 36 512 979-26 |
|  | Or clair brossé | 36 512 979-27 |
|  | Laiton brossé (Or 23cts) | 36 512 979-28 |
|  | Noir mat | 36 512 979-33 |
|  | Bronze brossé | 36 512 979-42 |
|  | Champagne brossé (Or 22cts) | 36 512 979-46 |
|  | Champagne (Or 22cts) | 36 512 979-47 |
|  | Chrome brossé | 36 512 979-93 |
|  | Dark Platinum brossé | 36 512 979-99 |

Accessoires requis



- Boîtier à encastrer au mur - 35 206 970 90**
- profondeur de montage max. 173 mm
 - profondeur de montage mini. 100 mm

36 512 979

mm [inches]



Diagramme de débit



Diagramme de portée du jet

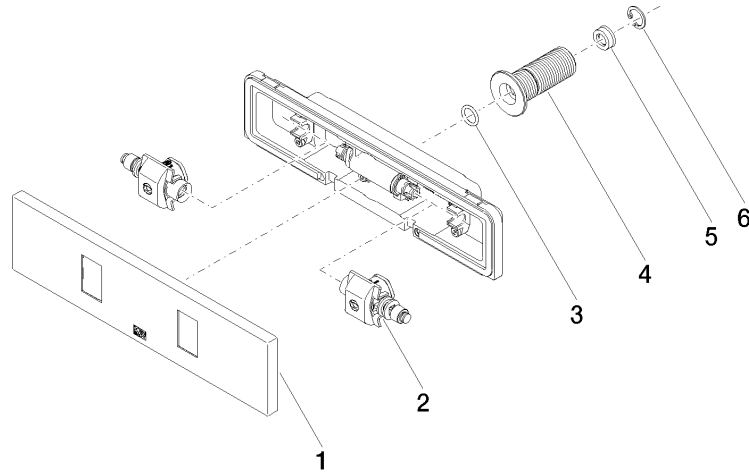


Certificats

LGA_29335.

WRAS_2005003.

36 512 979



Liste des pièces de rechange

| N° | Article Numéro | Désignation | Fréquence de montage | Délai de livraison |
|----|--------------------|---------------------|----------------------|--------------------|
| 1 | 90 27 99 002 00-06 | élément insérable | 1 | 10 |
| 2 | 90 31 10 012 00 90 | élément insérable | 1 | 2 |
| 3 | 09 14 10 003 90 | joint | 1 | 2 |
| 4 | 09 24 05 015 90 | raccord à vis | 1 | 2 |
| 5 | 09 23 01 134 90 | limitateur de débit | 1 | 2 |
| 6 | 09 16 01 014 90 | anneau | 1 | 2 |