

WATER CURVE Douchette latérale encastrée - Platine brossé

36 514 979 Version du produit de 4/1/2024



- AQUAPRESSURE FLOW, débit max. 10 l/min (à 3 bar)
- jet réglable
- plaque de recouvrement 120 x 60 mm
- raccord 1/2"

| | | |
|--|-----------------------------|---------------|
| | Platine brossé | 36 514 979-06 |
| | Chrome | 36 514 979-00 |
| | Platine | 36 514 979-08 |
| | Dark Chrome | 36 514 979-19 |
| | Or clair | 36 514 979-26 |
| | Or clair brossé | 36 514 979-27 |
| | Laiton brossé (Or 23cts) | 36 514 979-28 |
| | Noir mat | 36 514 979-33 |
| | Bronze brossé | 36 514 979-42 |
| | Champagne brossé (Or 22cts) | 36 514 979-46 |
| | Champagne (Or 22cts) | 36 514 979-47 |
| | Chrome brossé | 36 514 979-93 |
| | Dark Platinum brossé | 36 514 979-99 |

Accessoires recommandés



- Coude mural à encastrer -** 35 085 970 90
- profondeur de montage max. mm
 - profondeur de montage mini. mm

WATER CURVE Douchette latérale encastrée - Platine brossé

36 514 979 Version du produit de 4/1/2024

mm [inches]

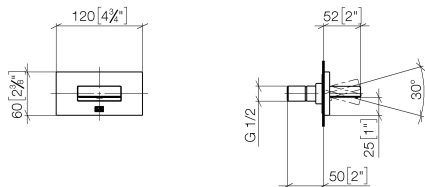


Diagramme de débit

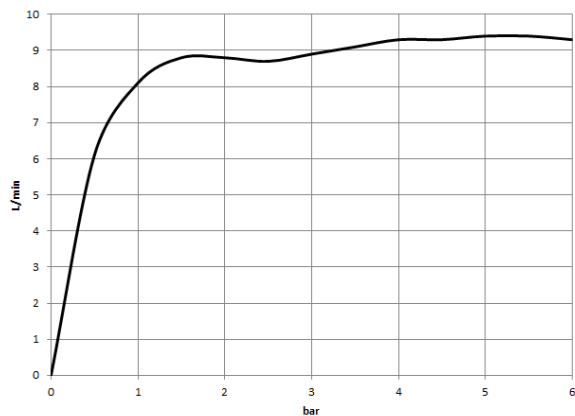
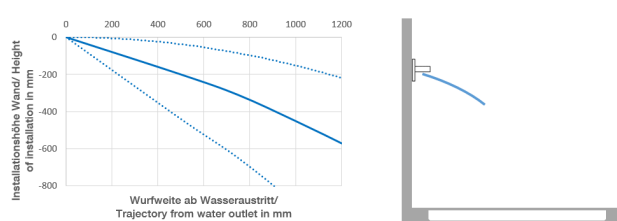


Diagramme de portée du jet



Codes & Standards

DIN 4109

ISO 3822

Scottish Water
Byelaws

UK Water Supply
Regulations

Ü-Zeichen



WATER CURVE Douchette latérale encastrée - Platine brossé

36 514 979 Version du produit de 4/1/2024

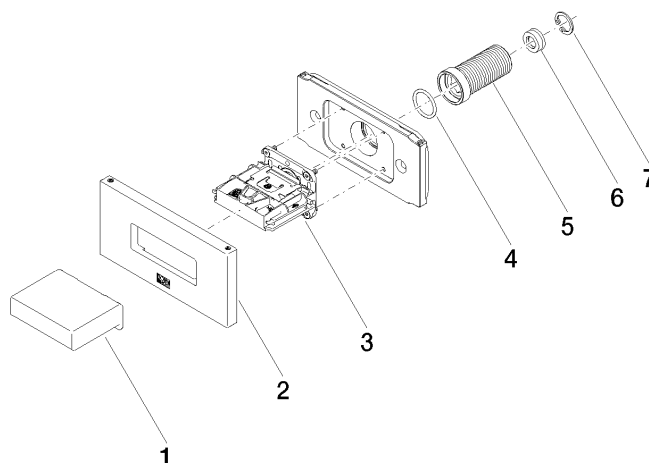
Certificats

WRAS_2005

LGA_29

WATER CURVE Douchette latérale encastrée - Platine brossé

36 514 979 Version du produit de 4/1/2024



Liste des pièces de rechange

| N° | Article Numéro | Désignation | Fréquence de montage | Délai de livraison |
|----|--------------------|-------------------|----------------------|--------------------|
| 1 | 09 17 01 230-06 | boîtier | 1 | 10 |
| 2 | 90 27 97 041 00-06 | rosace | 1 | 10 |
| 3 | 90 29 03 088 00 90 | élément insérable | 1 | 2 |
| 4 | 90 14 10 010 00 90 | joint | 1 | 2 |
| 5 | 09 24 04 336 90 | raccord à vis | 1 | 2 |
| 6 | 09 23 01 134 90 | limiteur de débit | 1 | 2 |
| 7 | 09 16 01 014 90 | anneau | 1 | 2 |