

WATER BAR Douchette latérale encastrée FlowReduce - Chrome brossé

IMO

36 517 979



- HORIZONTAL RAIN, débit max. 6 l/min (à 3 bar)
- avec système anti-calcaire
- plaque de recouvrement 240 x 60 mm
- raccord 1/2"
- Ce produit contribue au respect des exigences des systèmes d'évaluation des bâtiments écologiques, par exemple LEED®, BREEAM®, DGNB

S'adapte aux gammes suivantes : IMO, LULU, MADISON, MEM, TARA, CL.1, LISSÉ, VAIA, META, CYO

| | | |
|---|-----------------------------|---------------|
|  | Chrome brossé | 36 517 979-93 |
|  | Chrome | 36 517 979-00 |
|  | Platine brossé | 36 517 979-06 |
|  | Platine | 36 517 979-08 |
|  | Dark Chrome | 36 517 979-19 |
|  | Or clair | 36 517 979-26 |
|  | Or clair brossé | 36 517 979-27 |
|  | Laiton brossé (Or 23cts) | 36 517 979-28 |
|  | Noir mat | 36 517 979-33 |
|  | Bronze brossé | 36 517 979-42 |
|  | Champagne brossé (Or 22cts) | 36 517 979-46 |
|  | Champagne (Or 22cts) | 36 517 979-47 |
|  | Dark Platinum brossé | 36 517 979-99 |

36 517 979

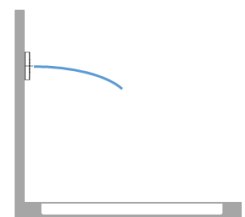
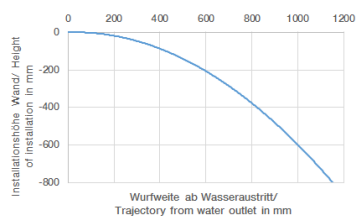
mm [inches]



Diagramme de débit



Diagramme de portée du jet

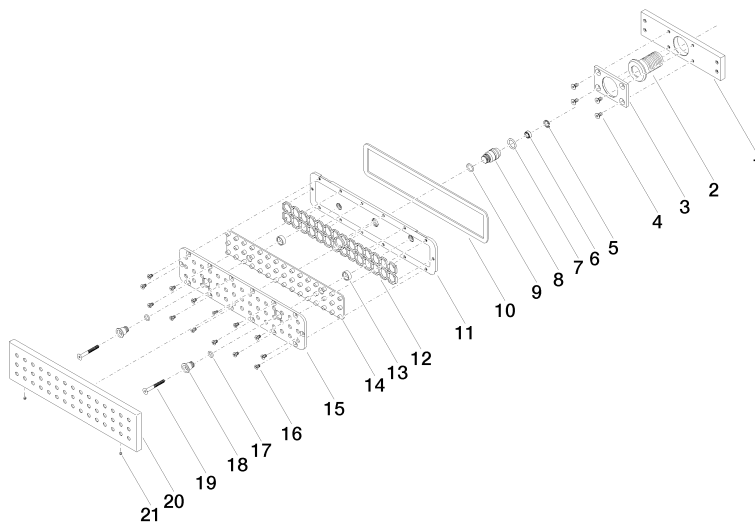


Certificats

WRAS_1304001. LGA_19489.

36 517 979

Les pièces pour les
autres finitions
peuvent être
trouvées ici : Chrome



36 517 979

Liste des pièces de rechange

| N° | Article Numéro | Désignation | Fréquence de montage | Délai de livraison |
|--|--------------------|---------------------|----------------------|--------------------|
| 1 | 09 11 02 137 90 | patte de fixation | 1 | 2 |
| 2 | 09 24 04 247 20 90 | raccord | 1 | 2 |
| 3 | 09 11 02 138 90 | plaque | 1 | 2 |
| 4 | 09 30 30 116 90 | vis | 4 | 2 |
| 5 | 09 16 01 016 90 | anneau | 1 | 2 |
| 6 | 90 23 01 032 00 90 | limitateur de débit | 1 | 2 |
| 7 | 09 14 10 003 90 | joint | 1 | 2 |
| 8 | 09 24 04 248 90 | raccord à vis | 1 | 2 |
| 9 | 09 14 10 042 90 | joint | 1 | 2 |
| 10 | 09 14 03 133 90 | joint | 1 | 2 |
| 11 | 09 11 02 135-93 | prise | 1 | - |
| La pièce de rechange ne peut plus être commandée, veuillez commander l'article de remplacement | | | | |
| 12 | 09 17 97 058 90 | patte de fixation | 1 | 2 |
| 13 | 09 28 10 142 20 90 | anneau | 2 | 2 |
| 14 | 09 12 01 076 90 | élément insérable | 1 | 60 |
| 15 | 09 11 02 136-00 | recouvrement | 1 | 60 |
| 16 | 09 30 30 163 90 | vis | 14 | 2 |
| 17 | 09 14 10 132 90 | joint | 2 | 2 |
| 18 | 09 24 04 249-93 | raccord à vis | 2 | - |
| La pièce de rechange ne peut plus être commandée, veuillez commander l'article de remplacement | | | | |
| 19 | 09 30 30 164 90 | vis | 2 | 2 |
| 20 | 09 27 99 001-93 | rosace | 1 | 20 |
| 21 | 09 31 11 006 90 | tige | 2 | 2 |