

## IMO Robinet d'arrêt à encastrer fermant à droite 1/2" - Platine brossé

IMO

36 607 671 Version du produit de 01/04/2024



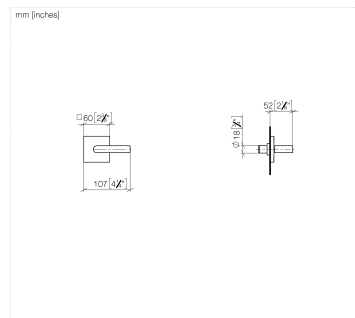
- rosace Ø 60 mm
- tête de commande avec broche et douille à sectionner

	Platine brossé	36 607 671-06
	Chrome	36 607 671-00
	Dark Chrome	36 607 671-19
	Light Gold brossé	36 607 671-27
	Noir mat	36 607 671-33
	Chrome brossé	36 607 671-93
	Dark Platinum brossé	36 607 671-99

### Accessoires requis



- Robinet à encastrer 1/2" -** 35 607 970 90
- profondeur de montage mini. 105 mm
  - profondeur de montage max. 150 mm



## Codes & Standards

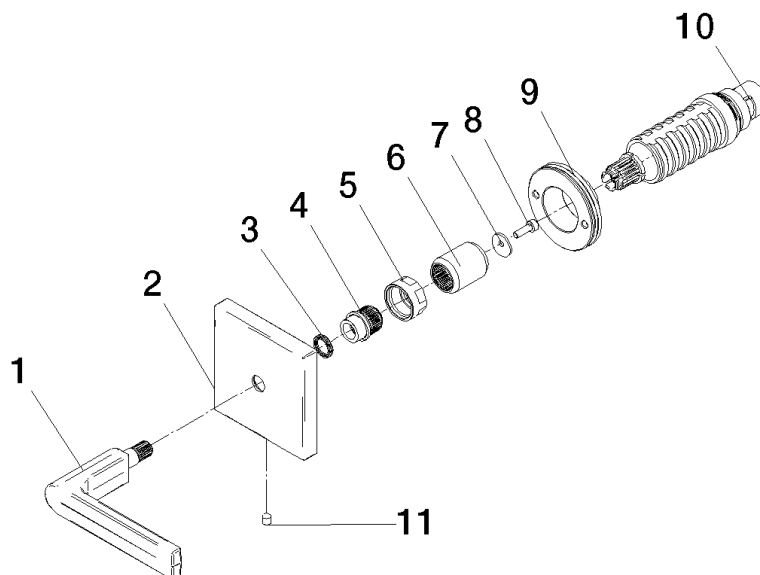
DIN 4109

ISO 3822

Ü-Zeichen

## Certificats et durabilité

LGA\_38



## Liste des pièces de rechange

N°	Article Numéro	Désignation	Fréquence de montage	Délai de livraison
7	09 30 11 193 90	rondelle	1,00	2
4	09 12 12 057 90	douille d'enclenchement	1,00	2
3	09 14 03 187 90	joint	1,00	2
6	09 12 12 059 90	douille	1,00	2
11	90 31 11 007 00 90	tige	1,00	2
9	90 21 02 108 00 90	rondelle	1,00	2
8	09 30 30 167 90	vis	1,00	2
10	90 90 03 143 00 90	tête céramique	1,00	2
1	90 20 67 024 00-06	poignée	1,00	10
5	09 23 30 074 90	écrou	1,00	2
2	09 27 78 033-06	rosace	1,00	10