

## LULU Robinet d'arrêt à encastrer fermant à droite 1/2" - Platine brossé

LULU

36 607 710



- rosace 78 x 55 mm
- tête de commande avec broche et douille à sectionner



Platine brossé

36 607 710-06



Chrome

36 607 710-00

### Accessoires requis



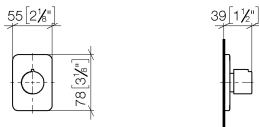
#### Robinet à encastrer 1/2" -

35 607 970 90

- profondeur de montage max. 145 mm
- profondeur de montage mini. 75 mm

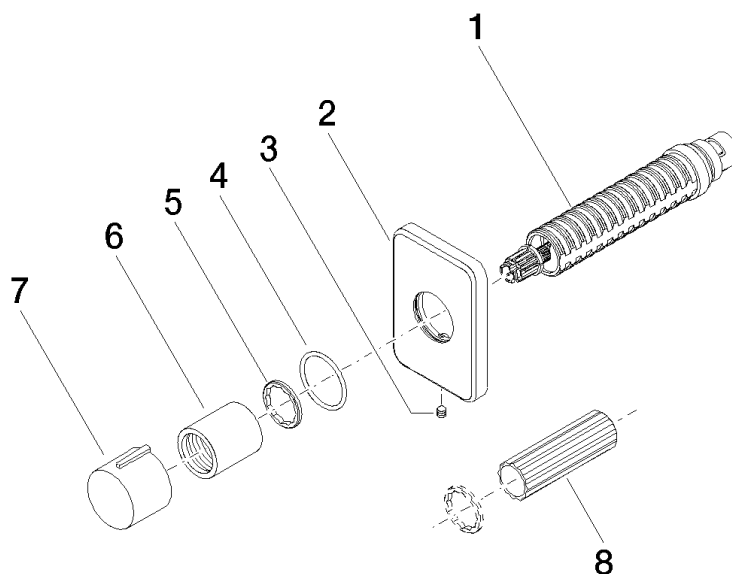
36 607 710

mm [inches]



Codes & Standards			
ASME A112.18.1	cUPC	DIN 4109	EN 1111
EN 200	ISO 3822	Scottish Water Byelaws	UK Water Supply Regulations
Ü-Zeichen			

Certificats et durabilité				
DVGW_DW-6501DN0	WRAS_2011	LGA_29	WRAS_2010	DVGW_DW-6512DN0
LGA_29	IAPMO_4976 (			



## Liste des pièces de rechange

N°	Article Numéro	Désignation	Fréquence de montage	Délai de livraison
5	09 16 01 025 90	anneau	1,00	2
7	09 20 97 030-06	poignée	1,00	10
2	09 27 71 029-06	rosace	1,00	10
1	90 90 03 143 00 90	tête céramique	1,00	2
6	09 21 02 070-06	hotte	1,00	10
8	90 30 09 010 00 90	clé à écrou	1,00	2
4	90 14 10 063 00 90	joint	1,00	2
3	90 31 11 007 00 90	tige	1,00	2