

## Robinet d'arrêt à encastrer fermant à droite froid 1/2" - Laiton brossé (Or 23cts)

CL.1

36 607 741



- sans rosace
- poignée Ø 60 mm
- avec marquage froid
- tête de commande avec broche et douille à sectionner

S'adapte aux gammes suivantes : CL.1, CYO

	Laiton brossé (Or 23cts)	36 607 741-28
	Chrome	36 607 741-00
	Platine brossé	36 607 741-06
	Dark Chrome	36 607 741-19
	Noir mat	36 607 741-33
	Champagne brossé (Or 22cts)	36 607 741-46
	Champagne (Or 22cts)	36 607 741-47
	Dark Platinum brossé	36 607 741-99

### Accessoires requis



- Robinet à encastrer 1/2" -** 35 607 970 90
- profondeur de montage max. mm
  - profondeur de montage mini. mm

### Accessoires requis



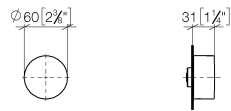
- Robinet à encastrer 1/2" -** 35 607 970 90
- profondeur de montage max. 145 mm
  - profondeur de montage mini. 85 mm

Robinet d'arrêt à encastrer fermant à droite froid 1/2" - Laiton brossé (Or 23cts)

CL.1

36 607 741

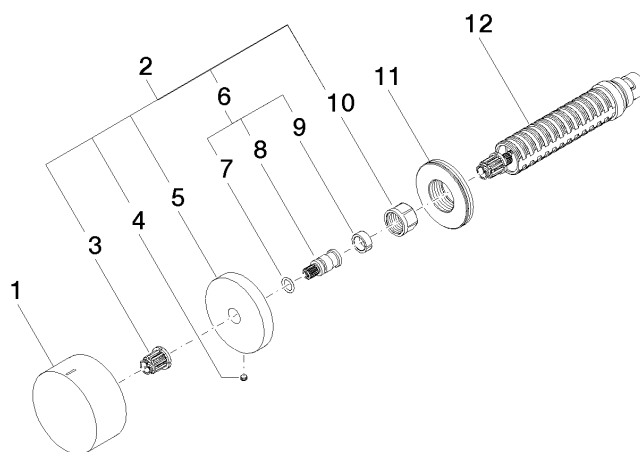
mm [inches]



Codes & Standards			
DIN 4109	EN 200	ISO 3822	Scottish Water Byelaws
UK Water Supply Regulations	Ü-Zeichen		

Certificats				
DVGW_DW-6501DN0	WRAS_2010	LGA_38	LGA_29	LGA_29

**Version du produit de 7/1/2023**





## Robinet d'arrêt à encastrer fermant à droite froid 1/2" - Laiton brossé (Or 23cts)

CL.1

36 607 741

### Liste des pièces de rechange

Version du produit de 7/1/2023

N°	Article Numéro	Désignation	Fréquence de montage	Délai de livraison
	09 20 74 020-28	poignée ( cold )	12	20