

Robinet d'arrêt à encastrer fermant à droite froid 1/2" - Champagne (Or 22cts)

CL.1

36 607 741



- sans rosace
- poignée Ø 60 mm
- avec marquage froid
- tête de commande avec broche et douille à sectionner

S'adapte aux gammes suivantes : CL.1, CYO

	Champagne (Or 22cts)	36 607 741-47
	Chrome	36 607 741-00
	Platine brossé	36 607 741-06
	Dark Chrome	36 607 741-19
	Laiton brossé (Or 23cts)	36 607 741-28
	Noir mat	36 607 741-33
	Champagne brossé (Or 22cts)	36 607 741-46
	Dark Platinum brossé	36 607 741-99

Accessoires requis



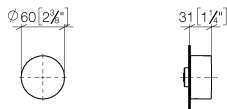
- Robinet à encastrer 1/2" -** 35 607 970 90
- profondeur de montage max. 145 mm
 - profondeur de montage mini. 85 mm

Robinet d'arrêt à encastrer fermant à droite froid 1/2" - Champagne (Or 22cts)

CL.1

36 607 741

mm [inches]



Codes & Standards

DIN 4109

ISO 3822

Scottish Water
Byelaws

UK Water Supply
Regulations

Ü-Zeichen

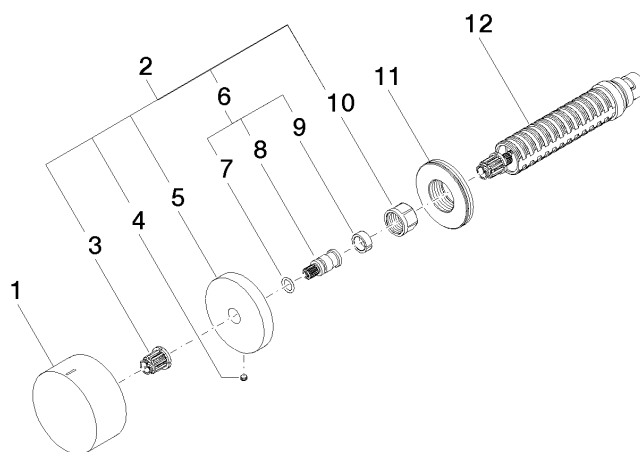
Certificats

WRAS_2010

LGA_38

LGA_29

Version du produit de 7/1/2023





Robinet d'arrêt à encastrer fermant à droite froid 1/2" - Champagne (Or 22cts)

CL.1

36 607 741

Liste des pièces de rechange

Version du produit de 7/1/2023

N°	Article Numéro	Désignation	Fréquence de montage	Délai de livraison
	09 20 74 020-47	poignée (cold)	12	60