

## Robinet d'arrêt à encastrer fermant à gauche chaud 1/2" - Dark Platinum brossé

CL.1

36 607 742



- sans rosace
- poignée Ø 60 mm
- avec marquage chaud
- tête de commande avec broche et douille à sectionner

S'adapte aux gammes suivantes : CL.1, CYO

	Dark Platinum brossé	36 607 742-99
	Chrome	36 607 742-00
	Platine brossé	36 607 742-06
	Dark Chrome	36 607 742-19
	Laiton brossé (Or 23cts)	36 607 742-28
	Noir mat	36 607 742-33
	Champagne brossé (Or 22cts)	36 607 742-46
	Champagne (Or 22cts)	36 607 742-47

### Accessoires requis



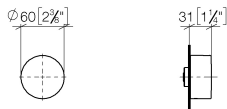
- Robinet à encastrer 1/2" -** 35 607 970 90
- profondeur de montage max. 145 mm
  - profondeur de montage mini. 85 mm



Robinet d'arrêt à encastrer fermant à gauche chaud 1/2" - Dark Platinum  
brossé

CL.1

36 607 742  
mm [inches]



Codes & Standards

ASME A112.18.1	cUPC	DIN 4109	EN 200
ISO 3822	Scottish Water Byelaws	UK Water Supply Regulations	Ü-Zeichen

Certificats

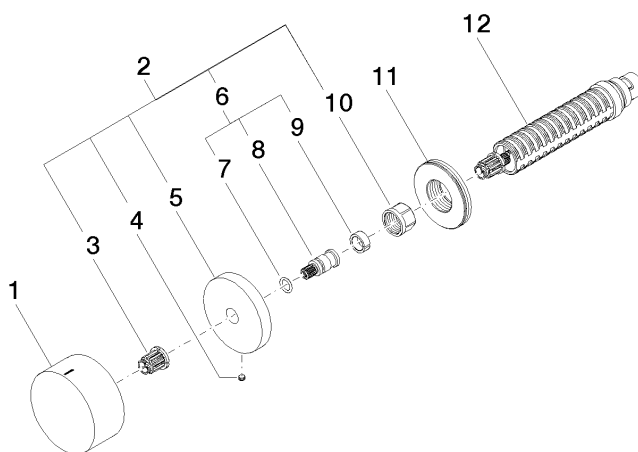
IAPMO_4976	DVGW_DW- 6501DN0	WRAS_2010	LGA_38	LGA_29
LGA_29				

**Robinet d'arrêt à encastrer fermant à gauche chaud 1/2" - Dark Platinum  
brossé**

CL.1

36 607 742

**Version du produit de 7/1/2023**





## Robinet d'arrêt à encastrer fermant à gauche chaud 1/2" - Dark Platinum brossé

CL.1

36 607 742

### Liste des pièces de rechange

Version du produit de 7/1/2023

N°	Article Numéro	Désignation	Fréquence de montage	Délai de livraison
	09 20 74 021-99	poignée ( hot )	12	30