

Robinet d'arrêt à encastrer fermant à droite 3/4" - Champagne brossé (Or 22cts)

SERIES SPECIFIC

36 608 740 Version du produit de 01/07/2023



- sans rosace
- poignée Ø 60 mm
- sans marquage
- tête de commande avec broche et douille à sectionner

	Champagne brossé (Or 22cts)	36 608 740-46
	Chrome	36 608 740-00
	Platine brossé	36 608 740-06
	Dark Chrome	36 608 740-19
	Light Gold	36 608 740-26
	Light Gold brossé	36 608 740-27
	Laiton brossé (Or 23cts)	36 608 740-28
	Noir mat	36 608 740-33
	Dark Brass brossé	36 608 740-39
	Bronze brossé	36 608 740-42
	Champagne (Or 22cts)	36 608 740-47
	Chrome brossé	36 608 740-93
	Dark Platinum brossé	36 608 740-99

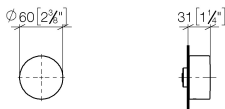


Robinet d'arrêt à encastrer fermant à droite 3/4" - Champagne brossé (Or 22cts)

SERIES SPECIFIC

36 608 740 Version du produit de 01/07/2023

mm [inches]



Codes & Standards			
ASME A112.18.1	cUPC	Scottish Water Byelaws	UK Water Supply Regulations

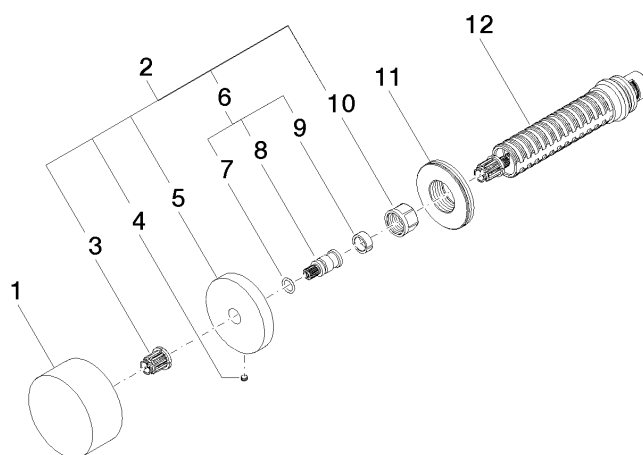
Certificats et durabilité	
WRAS_2010	IAPMO_4976 (

Robinet d'arrêt à encastrer fermant à droite 3/4" - Champagne brossé (Or 22cts)

SERIES SPECIFIC

36 608 740 Version du produit de 01/07/2023

Les pièces pour les
autres finitions
peuvent être
trouvées ici : Chrome



Liste des pièces de rechange

N°	Article Numéro	Désignation	Fréquence de montage	Délai de livraison
8	09 29 06 020-46	tige	1,00	-
La pièce de rechange ne peut plus être commandée, veuillez commander l'article de remplacement				
4	09 31 11 055 90	tige	1,00	2
1	09 20 74 004-46	poignée	1,00	60
10	90 23 30 023 00 90	écrou	1,00	2
6	04 29 06 020 00-00	tige	1,00	10
3	90 12 12 002 00 90	douille d'enclenchement	1,00	2
5	09 27 74 004-46	rosace	1,00	60
7	90 14 10 060 00 90	joint	1,00	2
11	09 30 01 107 90	douille	1,00	2
2	04 27 74 004 00-46	rosace	1,00	60
9	90 14 15 020 03 90	anneau	1,00	2
12	90 90 03 127 00 90	tête céramique	1,00	2