

MEM Robinetterie murale pour lavabo sans garniture d'écoulement - Laiton brossé (Or 23cts)

MEM

36 717 782 Version du produit de 10/03/2014 à 27/10/2020



- saillie 240 mm
- bec déverseur fixe
- jet rectangulaire enrichi en air
- diamètre de percement des robinets latéraux 40 mm
- diamètre de percement du bec 40 mm
- rosace individuelle 60 x 60 mm
- débit maxi. 5,7 l/min
- sans plomb
- Ce produit contribue au respect des exigences des systèmes d'évaluation des bâtiments écologiques, par exemple LEED®, BREEAM®, DGNB

	Laiton brossé (Or 23cts)	36 717 782-28
	Chrome	36 717 782-00
	Platine brossé	36 717 782-06
	Platine	36 717 782-08
	Dark Chrome	36 717 782-19
	Champagne brossé (Or 22cts)	36 717 782-46
	Champagne (Or 22cts)	36 717 782-47
	Dark Platinum brossé	36 717 782-99

Accessoires requis



- Mélangeur mural à encastrer bec déverseur au centre -** 35 700 970 90
- profondeur de montage max. 150 mm
 - profondeur de montage mini. 110 mm

Accessoires requis



- Mélangeur mural à encastrer positionnement variable -** 35 720 970 90
- profondeur de montage mini. 110 mm
 - profondeur de montage max. 150 mm

MEM Robinetterie murale pour lavabo sans garniture d'écoulement - Laiton brossé (Or 23cts)

MEM

36 717 782 Version du produit de 10/03/2014 à 27/10/2020
mm [inches]

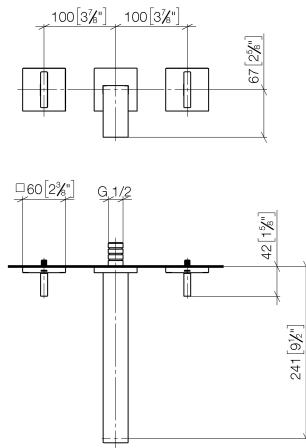


Diagramme de débit



Codes & Standards

DIN 4109

EN 200

ISO 3822

Scottish Water
Byelaws

UK Water Supply
Regulations

Ü-Zeichen

VA-Zeichen



MEM Robinetterie murale pour lavabo sans garniture d'écoulement - Laiton brossé (Or 23cts)

MEM

36 717 782 Version du produit de 10/03/2014 à 27/10/2020

Certificats et durabilité

LGA_18

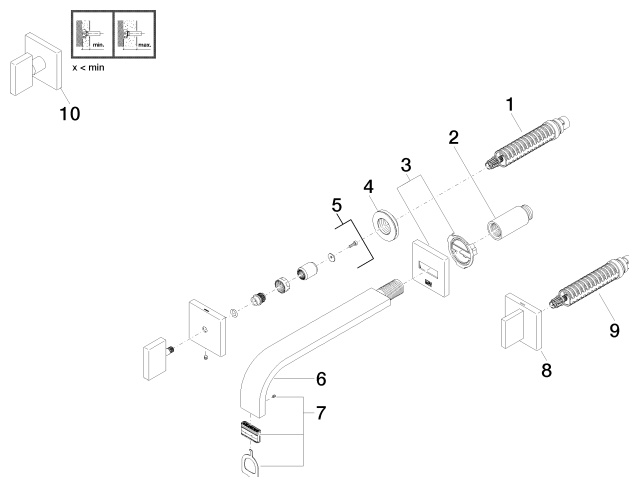
WRAS_2204

ETA_19

MEM Robinetterie murale pour lavabo sans garniture d'écoulement - Laiton brossé (Or 23cts)

MEM

36 717 782 Version du produit de 10/03/2014 à 27/10/2020



Liste des pièces de rechange

N°	Article Numéro	Désignation	Fréquence de montage	Délai de livraison
3	90 27 78 035 00-28	rosace	1,00	20
9	90 90 03 157 00 90	tête céramique	1,00	2
6	04 28 22 148 10-28	bec déverseur	1,00	20
5	90 20 78 002 07-28	poignée (hot)	1,00	20
2	09 24 03 081 10 90	rallonge	1,00	2
7	90 29 03 109 00 90	mousseur	1,00	2
8	90 20 78 002 06-28	poignée (cold)	1,00	20
1	90 90 03 156 00 90	tête céramique	1,00	2
4	09 21 02 108 90	rondelle	2,00	60
10	90 20 78 002 01-28	poignée	1,00	20