



- partie apparente
- Panneau de pluie avec 3 types de jets différents
- AQUACIRCLE RAIN : rideau de pluie circulaire, débit max. 14 l/min (à 3 bar)
- TEMPEST RAIN : pluie naturelle, débit max. 9 l/min (à 3 bar)
- DIAMOND RAIN : anneau de pluie, débit max. 6,8 l/min (à 3 bar)

**Données techniques :**

- Diamètre extérieur : 605 mm, diamètre d'ouverture : 465 mm
- Poids : 6 kg

**Électrique:**

**Alimentation électrique DEL séparée**

- 350 mA (CC)

**Alimentation électrique DEL d'entrée**

- 350 mA (CC)
- Entrée 100-240 V AC / 50-60 Hz
- Technologie : DEL, intensité non réglable

**Éclairage par spot**

**Alimentation électrique DEL de sortie**

**Spécification de sortie de l'alimentation électrique DEL**

- IP67
- SELV (Safety Extra Low Voltage, très basse tension de sécurité)
- Classe 2

**Alimentation module de plafond**

- Conduite de raccordement 7 m
- Couleur de lumière DEL : env. 3 000 K
- Ampoules protégées contre les projections d'eau
- À prévoir sur site : Interrupteur d'éclairage

**Environnement**






**Conseils de planification :**

- Ne convient pas pour une utilisation en extérieur.
- Ne convient pas pour une utilisation dans un hammam.
- Ne convient pas pour une utilisation dans un environnement chloré ou salin.
- Respectez les prescriptions relatives aux zones de protection selon DIN VDE 0100, partie 701 (IEC 60364-7-701).

**Remarques :**

- Élément de commande recommandé : xTool
- Contient des ampoules de la classe d'efficacité énergétique

Corps à encastrer pour inverseur à trois voies inclus

	Platine brossé	41 750 979-06
	Chrome	41 750 979-00
	Noir mat	41 750 979-33
	Champagne brossé (Or 22cts)	41 750 979-46
	Champagne (Or 22cts)	41 750 979-47

## Accessoires requis

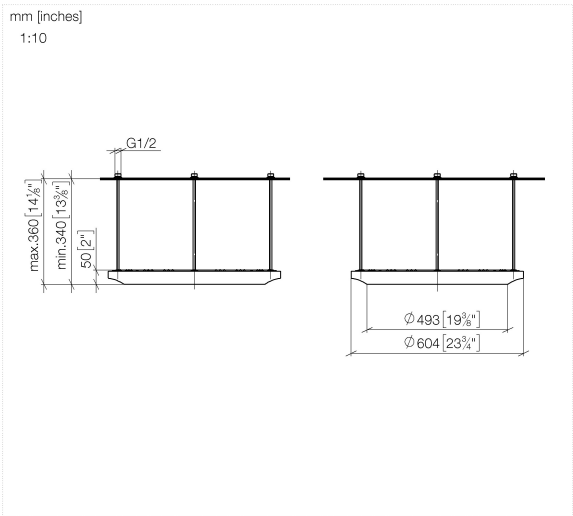


### ARTICLES GÉNÉRIQUES 35 750 970-06

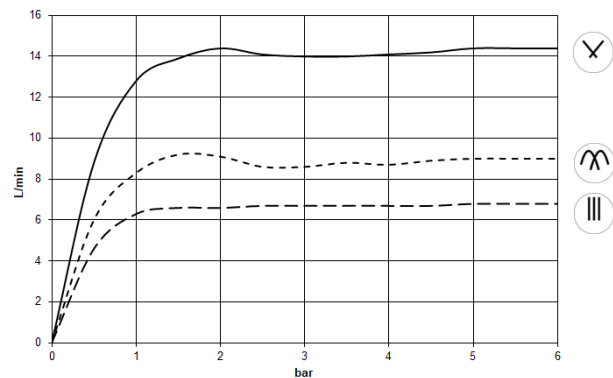
#### AQUAHALO Boîtier à encastrer au plafond - Platine brossé

- corps à encastrer
- Boîtier à encastrer au plafond  
605 x 605 x 95 mm
- Poids : 10 kg
- profondeur de montage mini. 110 mm
- Corps à encastrer pour inverseur à trois voies inclus

41 750 979    Version du produit de 01/04/2024



### Diagramme de débit



### Codes & Standards

DIN 4109

ISO 3822

Scottish Water  
Byelaws

UK Water Supply  
Regulations

Ü-Zeichen



## ARTICLES GÉNÉRIQUES AQUAHALO Panneau de pluie - Platine brossé

ARTICLES  
GÉNÉRIQUES

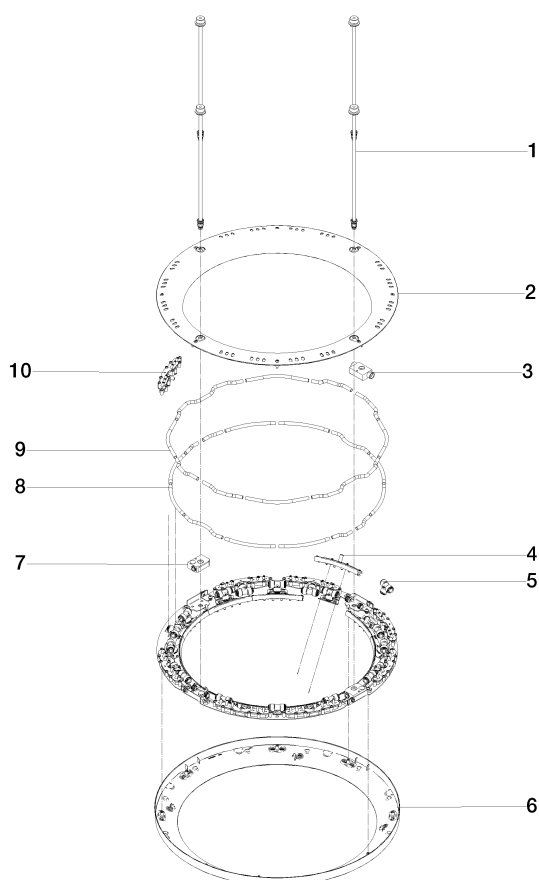
41 750 979 Version du produit de 01/04/2024

### Certificats et durabilité

LGA\_38

WRAS\_250302

Les pièces pour les  
autres finitions  
peuvent être  
trouvées ici : Chrome



## Liste des pièces de rechange

N°	Article Numéro	Désignation	Fréquence de montage	Délai de livraison
1	90 28 22 605 01-06	raccord multiple	4,00	10
2	90 12 05 087 00-06	boîtier	1,00	10
3	90 24 03 535 01 90	raccord multiple	2,00	2
5	90 24 04 384 00 90	adaptateur	20,00	2
9	90 30 03 117 00 90	flexible	1,00	2
10	90 17 09 061 01 90	module de jet TEMPEST	8,00	2
8	90 30 03 118 00 90	flexible	1,00	2
4	90 17 09 060 01 90	module de jet	12,00	2
6	90 12 05 088 00-06	boîtier	1,00	10
7	90 24 03 535 00 90	raccord multiple	2,00	2