

# Colonne de douche avec mitigeur monocommande de douche - Laiton brossé (Or 23cts)

IMO

ST 050 306 7979



S'adapte aux gammes suivantes : IMO, LULU, TARA, LISSÉ, VAIA, META, CYO

- saillie douche fixe 450 mm
  - Pomme de douche arrosoir : PURE RAIN, débit max. 14 l/min (à 3 bar)
  - Ø de pomme de douche arrosoir 220 mm
  - pomme de douche arrosoir avec système anti-calcaire
  - Douchette à main : COMPACT RAIN, débit max. 15 l/min (à 3 bar)
  - pomme de douche Ø 100 mm
  - hauteur de robinetterie jusqu'à la pomme de douche arrosoir 1010 mm
  - hauteur de robinetterie jusqu'au bord supérieur de l'arc 1150 mm
  - flexible de douche métallique 1750 mm avec protection anti-torsion intégrée
  - raccord 1/2"
  - barre de douche avec curseur
  - diamètre de tube 23,5 mm
  - inverseur automatique barre de douche/douchette à main
- Avec sécurité anti-retour.**

	Laiton brossé (Or 23cts)	ST 050 306 7979-28
	Chrome	ST 050 306 7979-00
	Platine brossée	ST 050 306 7979-06
	Platine	ST 050 306 7979-08
	Dark Chrome	ST 050 306 7979-19
	Noir mat	ST 050 306 7979-33
	Champagne brossé (Or 22cts)	ST 050 306 7979-46
	Champagne (Or 22cts)	ST 050 306 7979-47
	Dark Platinum brossé	ST 050 306 7979-99

## Composants individuels de ce set

Ce set requiert les composants suivants



1x 36 112 970-28



1x 28 015 979-28

# Colonne de douche avec mitigeur monocommande de douche - Laiton brossé (Or 23cts)

IMO

ST 050 306 7979



S'adapte aux gammes suivantes : IMO, LULU, TARA, LISSÉ, VAIA, META

- saillie douche fixe 450 mm
- douche de tête : jet pluie
- Ø de pomme de douche arrosoir 220 mm
- pomme de douche arrosoir avec système anti-calcaire
- débit maxi. de la pomme de douche arrosoir 14 l/min
- hauteur de robinetterie jusqu'à la pomme de douche arrosoir 1010 mm
- hauteur de robinetterie jusqu'au bord supérieur de l'arc 1150 mm
- flexible de douche métallique 1750 mm avec protection anti-torsion intégrée
- raccord 1/2"
- barre de douche avec curseur
- diamètre de tube 23,5 mm
- inverseur automatique barre de douche/douchette à main
- avec fonction anti-gouttes

**Cet article ne comprend pas de douchette à main !  
Avec sécurité anti-retour.**

Cet article ne comprend pas de douchette à main !  
Avec sécurité anti-retour.

	Laiton brossé (Or 23cts)	36 112 970-2
	Chrome	36 112 970-0
	Platine brossé	36 112 970-0
	Platine	36 112 970-0
	Dark Chrome	36 112 970-1
	Or clair brossé	36 112 970-2
	Noir mat	36 112 970-3
	Bronze brossé	36 112 970-4
	Champagne brossé (Or 22cts)	36 112 970-4
	Champagne (Or 22cts)	36 112 970-4
	Chrome brossé	36 112 970-9
	Dark Platinum brossé	36 112 970-9

## Colonne de douche avec mitigeur monocommande de douche - Laiton brossé (Or 23cts)

IMO

ST 050 306 7979

8  
—  
10  
—  
16  
—  
18  
—  
9  
—  
17  
—  
13  
—  
2  
—  
6  
—  
7  
—  
13  
—  
19  
—

### Accessoires requis



**Fixation murale à encastrer -** 35 050 970 90  
●profondeur de montage max. 105 mm  
●profondeur de montage mini. 80 mm

### Accessoires requis



**Douchette à main - Laiton brossé** 28 012 979-28  
(Or 23cts)

### Accessoires requis



**Douchette à main - Laiton brossé** 28 016 979-28  
(Or 23cts)

### Accessoires requis



**Douchette à main FlowReduce -** 28 016 979-28  
**Laiton brossé (Or 23cts)** 0010

### Accessoires requis



**ARTICLES GÉNÉRIQUES** 28 029 979-28  
**Douchette à main - Laiton brossé**  
(Or 23cts)

### Accessoires requis



**ARTICLES GÉNÉRIQUES** 28 025 979-28  
**Douchette à main - Laiton brossé** 0010  
(Or 23cts)

### Accessoires requis



**Douchette à main - Laiton brossé** 28 018 979-28  
(Or 23cts)

### Accessoires requis



**Douchette à main - Laiton brossé** 28 017 979-28  
(Or 23cts)

### Accessoires requis



**Douchette à main FlowReduce -** 28 012 979-28  
**Laiton brossé (Or 23cts)** 0010

### Accessoires requis



**Douchette à main FlowReduce -** 28 018 979-28  
**Laiton brossé (Or 23cts)** 0010

### Accessoires requis



**ARTICLES GÉNÉRIQUES** 28 029 979-28  
**Douchette à main - Laiton brossé** 0010  
(Or 23cts)

### Accessoires requis

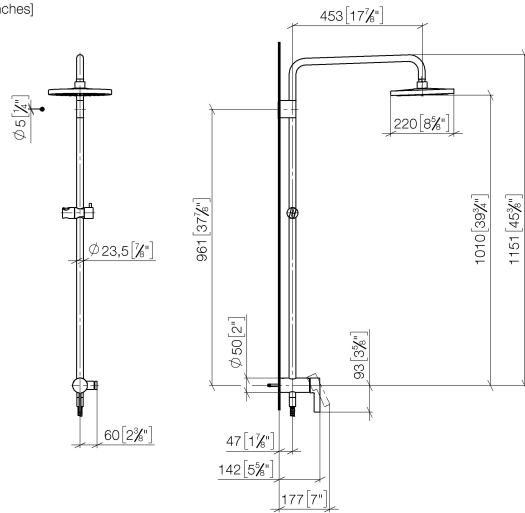


**ARTICLES GÉNÉRIQUES** 28 027 979-28  
**Douchette à main - Laiton brossé** 0010  
(Or 23cts)

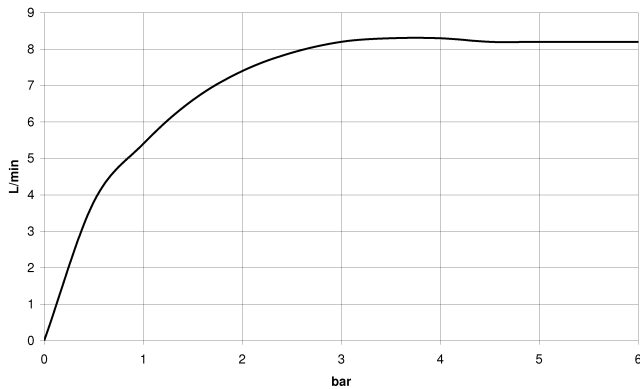
# Colonne de douche avec mitigeur monocommande de douche - Laiton brossé (Or 23cts)

IMO

ST 050 306 7070  
mm [inches]  
1:10



## Diagramme de débit



## Certificats

DVGW\_DW-  
6512DN0

Belgaqua\_21-025-2 LGA\_38

WRAS\_2101



Colonne de douche avec mitigeur monocommande de douche - Laiton brossé  
(Or 23cts)

IMO

ST 050 306 7979

Codes & Standards

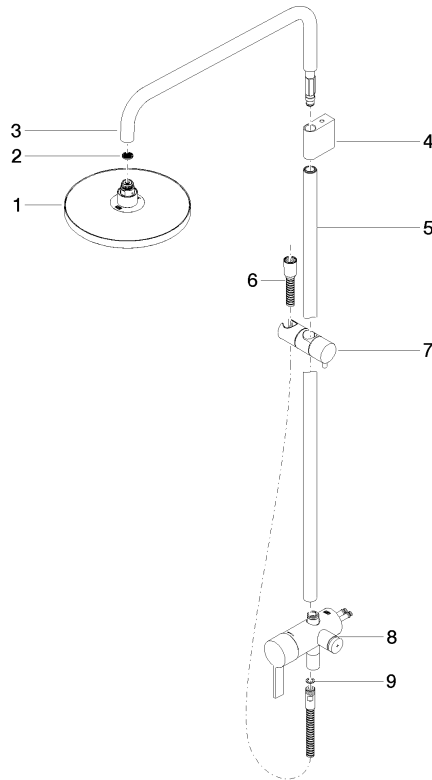
DIN 4109	EN 1717	EN 817	ISO 3822
Scottish Water Byelaws	UK Water Supply Regulations	Ü-Zeichen	

Colonne de douche avec mitigeur monocommande de douche - Laiton brossé  
(Or 23cts)

---

IMO

ST 050 306 7979



ST 050 306 7979

Liste des pièces de rechange

Version du produit de 4/1/2024

N°	Article Numéro	Désignation	Fréquence de montage	Délai de livraison
	04 12 05 092 00-28	douche	9	20



## Colonne de douche avec mitigeur monocommande de douche - Laiton brossé (Or 23cts)

IMO

ST 050 306 7979



- COMPACT RAIN, débit max. 15 l/min (à 3 bar)
- avec système anti-calcaire
- pomme de douche Ø 100 mm
- raccord 1/2"

Avec sécurité anti-retour.

S'adapte aux gammes suivantes : IMO, LULU, MADISON, MEM, TARA, CL.1, LISSÉ, VAIA, META, CYO

	Laiton brossé (Or 23cts)	28 015 979-2
	Chrome	28 015 979-0
	Chrome	28 015 979-00 001
	Platine brossé	28 015 979-0
	Platine brossé	28 015 979-06 001
	Platine	28 015 979-0
	Platine	28 015 979-08 001
	Dark Chrome	28 015 979-1
	Dark Chrome	28 015 979-19 001
	Or clair	28 015 979-2
	Or clair	28 015 979-26 001
	Or clair brossé	28 015 979-27 001
	Or clair brossé	28 015 979-2
	Laiton brossé (Or 23cts)	28 015 979-28 001
	Noir mat	28 015 979-3
	Noir mat	28 015 979-33 001
	Bronze brossé	28 015 979-4
	Bronze brossé	28 015 979-42 001
	Champagne brossé (Or 22cts)	28 015 979-4
	Champagne brossé (Or 22cts)	28 015 979-46 001
	Champagne (Or 22cts)	28 015 979-4
	Champagne (Or 22cts)	28 015 979-47 001
	Chrome brossé	28 015 979-9
	Chrome brossé	28 015 979-93 001
	Dark Platinum brossé	28 015 979-9
	Dark Platinum brossé	28 015 979-99 001

Colonne de douche avec mitigeur monocommande de douche - Laiton brossé  
(Or 23cts)

IMO

ST 050 306 7979

8  
—  
0  
—  
0  
—  
6  
—  
0  
—  
8  
—  
0  
—  
9  
—  
0  
—  
6  
—  
0  
—  
0  
—  
7  
—  
0  
—  
3  
—  
0  
—  
2  
—  
0  
—  
6  
—  
0  
—  
7  
—  
0  
—  
3  
—  
0  
—  
9  
—  
0  
—

Colonne de douche avec mitigeur monocommande de douche - Laiton brossé  
(Or 23cts)

---

IMO

ST 050 306 7979

Colonne de douche avec mitigeur monocommande de douche - Laiton brossé  
(Or 23cts)

---

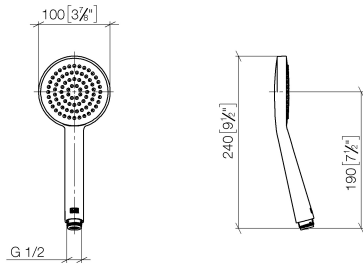
IMO

ST 050 306 7979

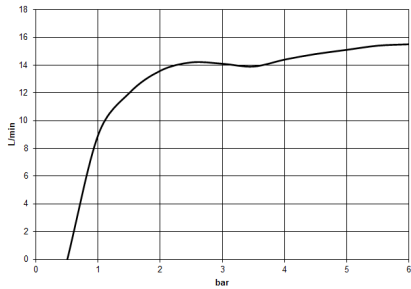
# Colonne de douche avec mitigeur monocommande de douche - Laiton brossé (Or 23cts)

IMO

ST 050 306 7070  
mm [inches]



## Diagramme de débit



## Certificats

WRAS_2009	DVGW_DW- 6517DN0	LGA_29
-----------	---------------------	--------



Colonne de douche avec mitigeur monocommande de douche - Laiton brossé  
(Or 23cts)

IMO

ST 050 306 7979

Codes & Standards			
DIN 4109	EN 1112	ISO 3822	Scottish Water Byelaws
UK Water Supply Regulations	Ü-Zeichen		

Colonne de douche avec mitigeur monocommande de douche - Laiton brossé  
(Or 23cts)

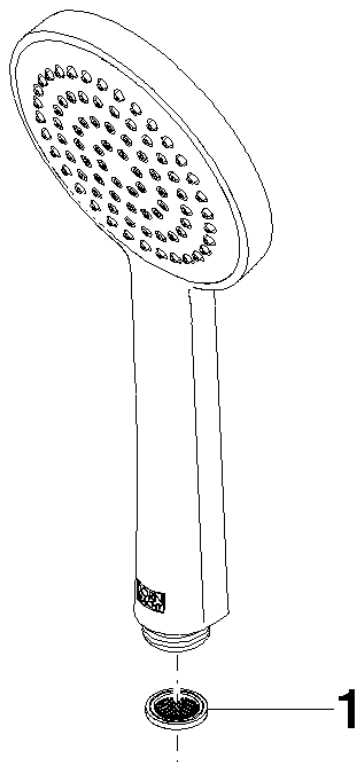
---

IMO

ST 050 306 7979

**Version du produit de 4/1/2024**

Les pièces pour les  
autres finitions  
peuvent être  
trouvées ici : Chrome





ST 050 306 7979

Liste des pièces de rechange

Version du produit de 4/1/2024

N°	Article Numéro	Désignation	Fréquence de montage	Délai de livraison
	09 23 01 039 90	tamis	1	2