

# TARA Colonne de douche 300 mm - Noir mat

TARA

ST 050 308 5892



- saillie 420 mm
- Pomme de douche arrosoir : PURE RAIN, débit max. 14 l/min (à 3 bar)
- Fonction à partir de: 10 l/min
- Ø de pomme de douche arrosoir 300 mm
- pomme de douche arrosoir avec système anti-calcaire
- Douchette à main : COMPACT RAIN, débit max. 15 l/min (à 3 bar)
- pomme de douche Ø 100 mm
- inverseur rotatif barre de douche/douchette à main
- hauteur de robinetterie jusqu'à la pomme de douche arrosoir 1007 mm
- hauteur de robinetterie jusqu'au bord supérieur de l'arc 1167 mm
- rosace pour support de douche Ø 55 mm
- rosace pour fixation murale Ø 57 mm
- rosace pour mélangeur de douche Ø 65 mm
- calibre de percement 150 mm ± 13 mm
- flexible métallique (longueur 1500 mm)
- raccord 1/2"
- diamètre de tube 20 mm

|  |                             |                    |
|--|-----------------------------|--------------------|
|  | Noir mat                    | ST 050 308 5892-33 |
|  | Chrome                      | ST 050 308 5892-00 |
|  | Platine brossé              | ST 050 308 5892-06 |
|  | Platine                     | ST 050 308 5892-08 |
|  | Dark Chrome                 | ST 050 308 5892-19 |
|  | Laiton brossé (Or 23cts)    | ST 050 308 5892-28 |
|  | Bronze brossé               | ST 050 308 5892-42 |
|  | Champagne brossé (Or 22cts) | ST 050 308 5892-46 |
|  | Champagne (Or 22cts)        | ST 050 308 5892-47 |
|  | Chrome brossé               | ST 050 308 5892-93 |
|  | Dark Platinum brossé        | ST 050 308 5892-99 |

## Composants individuels de ce set

Ce set requiert les composants suivants



1x 28 018 979-33



1x 26 623 892-33

## TARA Colonne de douche 300 mm - Noir mat

TARA

ST 050 308 5892



- 3 ou 5 jets réglables : COMPACT RAIN, COMPACT SOFT FLOW, COMPACT AQUAPRESSURE FLOW, débit max. 15 l/min (à 3 bar)
- avec système anti-calcaire
- pomme de douche Ø 100 mm
- raccord 1/2"
- Fonction à partir de: 7 l/min

Avec sécurité anti-retour.

S'adapte aux gammes suivantes : IMO, LULU, MADISON, MEM, TARA, CL.1, LISSÉ, VAIA, META, CYO

|  |                             |                   |
|--|-----------------------------|-------------------|
|  | Noir mat                    | 28 018 979-3      |
|  | Chrome                      | 28 018 979-0      |
|  | Chrome                      | 28 018 979-00 001 |
|  | Platine brossé              | 28 018 979-0      |
|  | Platine brossé              | 28 018 979-06 001 |
|  | Platine                     | 28 018 979-0      |
|  | Platine                     | 28 018 979-08 001 |
|  | Dark Chrome                 | 28 018 979-1      |
|  | Dark Chrome                 | 28 018 979-19 001 |
|  | Or clair                    | 28 018 979-26 001 |
|  | Or clair                    | 28 018 979-2      |
|  | Or clair brossé             | 28 018 979-27 001 |
|  | Or clair brossé             | 28 018 979-2      |
|  | Laiton brossé (Or 23cts)    | 28 018 979-2      |
|  | Laiton brossé (Or 23cts)    | 28 018 979-28 001 |
|  | Noir mat                    | 28 018 979-33 001 |
|  | Bronze brossé               | 28 018 979-42 001 |
|  | Bronze brossé               | 28 018 979-4      |
|  | Champagne brossé (Or 22cts) | 28 018 979-4      |
|  | Champagne brossé (Or 22cts) | 28 018 979-46 001 |
|  | Champagne (Or 22cts)        | 28 018 979-4      |
|  | Champagne (Or 22cts)        | 28 018 979-47 001 |
|  | Chrome brossé               | 28 018 979-9      |
|  | Chrome brossé               | 28 018 979-93 001 |
|  | Dark Platinum brossé        | 28 018 979-9      |
|  | Dark Platinum brossé        | 28 018 979-99 001 |

ST 050 308 5892

:3  
—  
0  
—  
0  
—  
6  
—  
0  
—  
8  
—  
0  
—  
9  
—  
0  
—  
0  
—  
6  
—  
0  
—  
7  
—  
8  
—  
0  
—  
0  
—  
0  
—  
2  
—  
6  
—  
0  
—  
7  
—  
0  
—  
3  
—  
0  
—  
9  
—  
0  
—





ST 050 308 5892

mm [inches]



### Diagramme de débit



### Certificats

WRAS\_2210

DVGW\_DW-  
6517DN0

LGA\_29

Codes & Standards

|                                |           |          |                           |
|--------------------------------|-----------|----------|---------------------------|
| DIN 4109                       | EN 1112   | ISO 3822 | Scottish Water<br>Byelaws |
| UK Water Supply<br>Regulations | Ü-Zeichen |          |                           |





**Version du produit de 4/1/2024**

Les pièces pour les  
autres finitions  
peuvent être  
trouvées ici : Chrome



Liste des pièces de rechange
Version du produit de 4/1/2024

| N° | Article Numéro  | Désignation | Fréquence de montage | Délai de livraison |
|----|-----------------|-------------|----------------------|--------------------|
|    | 09 23 01 039 90 | tamis       | 1                    | 2                  |

ST 050 308 5892



- saillie douche fixe 420 mm
- douche de tête : jet pluie
- Ø de pomme de douche arrosoir 300 mm
- pomme de douche arrosoir avec système anti-calcaire
- débit maxi. de la pomme de douche arrosoir 14 l/min
- Fonction à partir de: 10 l/min
- inverseur rotatif barre de douche/douchette à main
- hauteur de robinetterie jusqu'à la pomme de douche arrosoir 1007 mm
- hauteur de robinetterie jusqu'au bord supérieur de l'arc 1167 mm
- rosace pour support de douche Ø 55 mm
- rosace pour fixation murale Ø 57 mm
- rosace pour mélangeur de douche Ø 65 mm
- calibre de percement 150 mm ± 13 mm
- flexible métallique (longueur 1500 mm)
- raccord 1/2"
- diamètre de tube 20 mm
- avec fonction anti-gouttes

Cet article ne comprend pas de douchette à main !

Avec sécurité anti-retour.

|  |                             |              |
|--|-----------------------------|--------------|
|  | Noir mat                    | 26 623 892-3 |
|  | Chrome                      | 26 623 892-0 |
|  | Platine brossé              | 26 623 892-0 |
|  | Platine                     | 26 623 892-0 |
|  | Dark Chrome                 | 26 623 892-1 |
|  | Laiton brossé (Or 23cts)    | 26 623 892-2 |
|  | Bronze brossé               | 26 623 892-4 |
|  | Champagne brossé (Or 22cts) | 26 623 892-4 |
|  | Champagne (Or 22cts)        | 26 623 892-4 |
|  | Chrome brossé               | 26 623 892-9 |
|  | Dark Platinum brossé        | 26 623 892-9 |

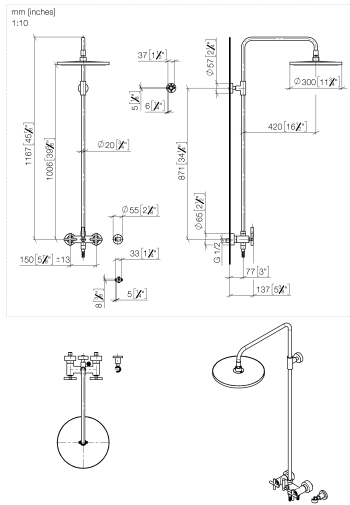


TARA Colonne de douche 300 mm - Noir mat

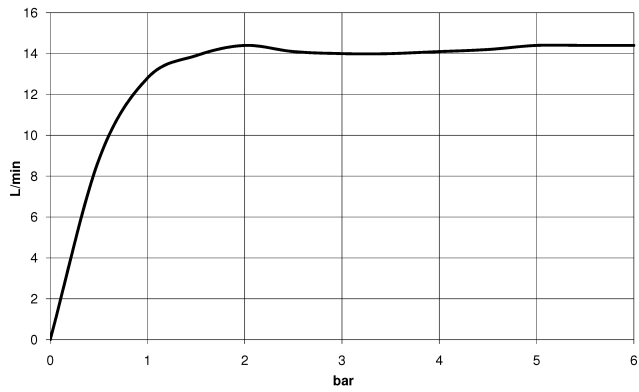
TARA

ST 050 308 5892

:3  
—  
0  
—  
6  
—  
8  
—  
9  
—  
8  
—  
2  
—  
6  
—  
.7  
—  
13  
—  
19  
—



### Diagramme de débit



### Certificats

Belgaqua\_24-004-2 LGA\_38

Codes & Standards

DIN 4109

EN 1717

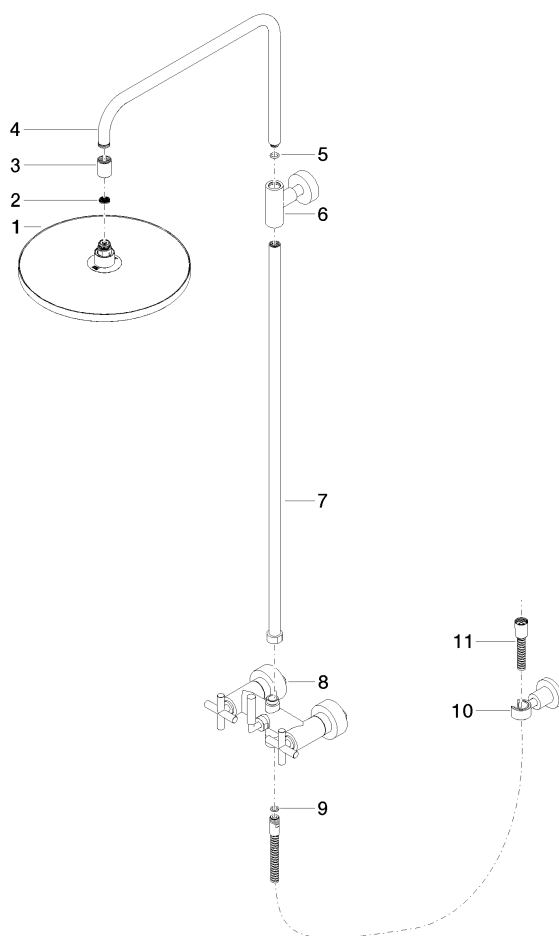
ISO 3822

Ü-Zeichen



**Version du produit de 4/1/2024**

Les pièces pour les  
autres finitions  
peuvent être  
trouvées ici : [Chrome](#)





Liste des pièces de rechange

Version du produit de 4/1/2024

| N° | Article Numéro     | Désignation | Fréquence de montage | Délai de livraison |
|----|--------------------|-------------|----------------------|--------------------|
|    | 04 12 05 091 00-33 | douche      | 11                   | 30                 |