

ST 110 106 1790



- saillie 234 mm
- bec pivotant 360°
- élément pivotant sur 20° à l'extrémité du bec déverseur
- jet enrichi en air et jet douchette
- inverseur automatique sortie/douchette
- hauteur de robinetterie 337 mm
- hauteur jusqu'au mousseur 297 mm
- diamètre de percement mitigeur monocommande 35 mm
- diamètre de percement douchette à main 32 mm
- flexible de douchette tressé 1500 mm
- tête de douchette avec système anticalcaire
- débit d'eau maxi. 8 l/min avec une pression d'écoulement de 3 bars
- sans plomb
- Ce produit contribue au respect des exigences des systèmes d'évaluation des bâtiments écologiques, par exemple LEED®, BREEAM®, DGNB

	Platine	ST 110 106 1790-08
	Chrome	ST 110 106 1790-00
	Platine brossé	ST 110 106 1790-06
	Dark Chrome	ST 110 106 1790-19
	Laiton brossé (Or 23cts)	ST 110 106 1790-28
	Champagne brossé (Or 22cts)	ST 110 106 1790-46
	Champagne (Or 22cts)	ST 110 106 1790-47
	Chrome brossé	ST 110 106 1790-93
	Dark Platinum brossé	ST 110 106 1790-99

### Composants individuels de ce set

Ce set requiert les composants suivants



1x 27 721 970-08



1x 33 826 790-08

ST 110 106 1790



S'adapte aux gammes suivantes : ELIO,  
TARA, TARA ULTRA

- avec rosace ronde
- jet douchette
- inverseur automatique sortie/douchette
- hauteur de robinetterie 191 mm
- diamètre de percement douchette à main 32 mm
- flexible de douchette tressé 1500 mm
- tête de douchette avec système anticalcaire
- sans plomb

Uniquement combinable avec 33826790, 32800790,  
33826888, 32815888, 20815892, 33826875.

Avec sécurité anti-retour.

	Platine	27 721 970-0
	Chrome	27 721 970-0
	Platine brossé	27 721 970-0
	Laiton (Or 23cts)	27 721 970-0
	Dark Chrome	27 721 970-1
	Laiton brossé (Or 23cts)	27 721 970-2
	Noir mat	27 721 970-3
	Champagne brossé (Or 22cts)	27 721 970-4
	Champagne (Or 22cts)	27 721 970-4
	Chrome brossé	27 721 970-9
	Dark Platinum brossé	27 721 970-9

ST 110 106 1790

8  
—  
0  
—  
6  
—  
9  
—  
9  
—  
8  
—  
3  
—  
6  
—  
7  
—  
3  
—  
9  
—

ST 110 106 1790

mm [inches]

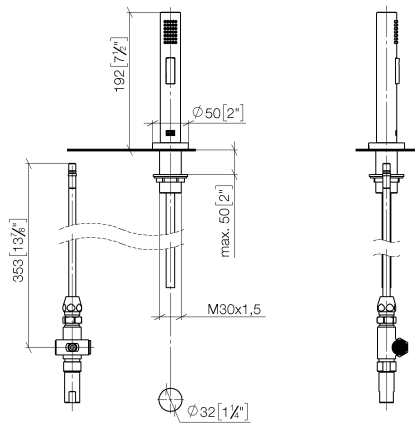
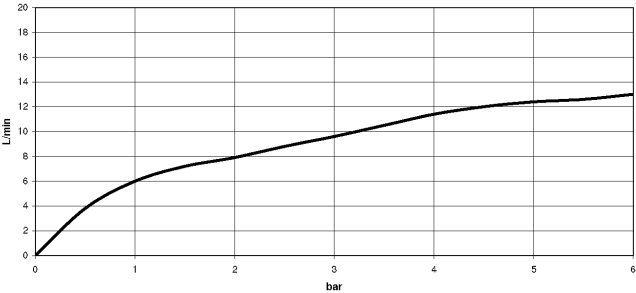


Diagramme de débit



Certificats

LGA\_29      IAPMO\_N-4976      IAPMO\_6      LGA\_18      Belgaqua\_21-027-2

Codes & Standards

DIN 4109	EN 1717	ISO 3822	NSF372
NSF61	Ü-Zeichen		

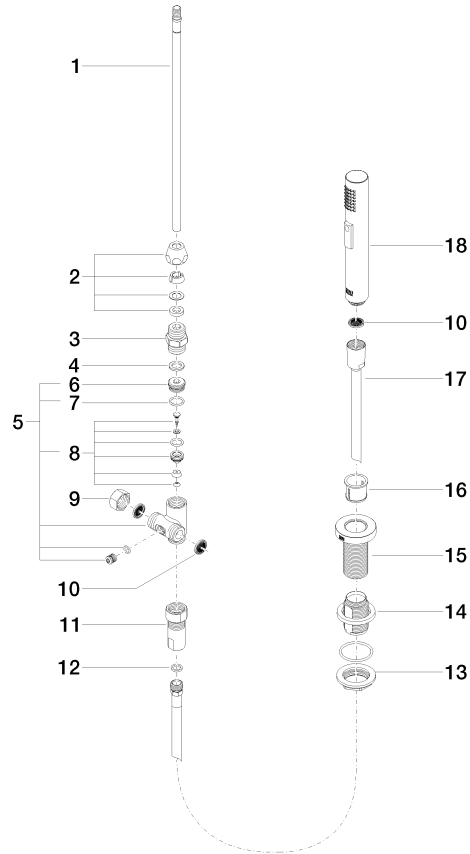


ST 110 106 1790

Version du produit jusqu'à 10/27/2020

**Version du produit de 10/27/2020**

Les pièces pour les  
autres finitions  
peuvent être  
trouvées ici : Chrome



ST 110 106 1790

## Liste des pièces de rechange

Version du produit jusqu'à 10/27/2020

**Version du produit de 10/27/2020**

N°	Article Numéro	Désignation	Fréquence de montage	Délai de livraison
	90 17 09 046 11 90	inverseur	12	2



ST 110 106 1790



- saillie 234 mm
- bec pivotant 360°
- élément pivotant sur 20° à l'extrémité du bec déverseur
- jet enrichi en air
- hauteur de robinetterie 337 mm
- hauteur jusqu'au mousseur 297 mm
- diamètre de percement mitigeur monocommande 35 mm
- débit d'eau maxi. 8 l/min avec une pression d'écoulement de 3 bars
- sans plomb
- Ce produit contribue au respect des exigences des systèmes d'évaluation des bâtiments écologiques, par exemple LEED®, BREEAM®, DGNB

Mitigeur monocommande à combiner uniquement avec une douchette extractible/pendulaire

	Platine	33 826 790-0
	Chrome	33 826 790-0
	Platine brossé	33 826 790-0
	Dark Chrome	33 826 790-1
	Laiton brossé (Or 23cts)	33 826 790-2
	Champagne brossé (Or 22cts)	33 826 790-4
	Champagne (Or 22cts)	33 826 790-4
	Chrome brossé	33 826 790-9
	Dark Platinum brossé	33 826 790-9

ST 110 106 1790

8  
—  
0  
—  
6  
—  
9  
—  
8  
—  
6  
—  
7  
—  
3  
—  
9  
—

Accessoires requis



**Douchette extractible - Platine**

27 721 970-08

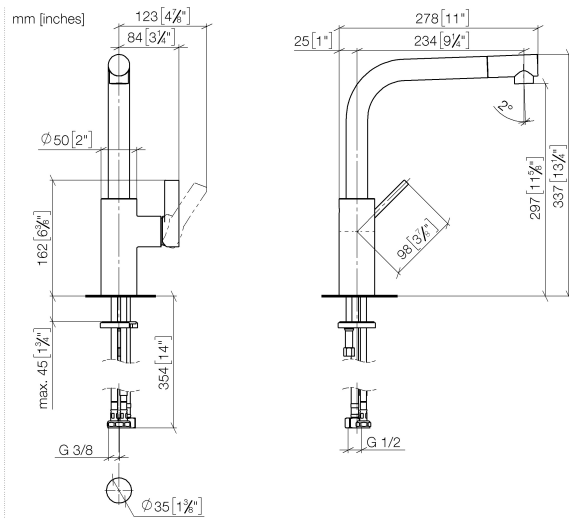
Accessoires requis



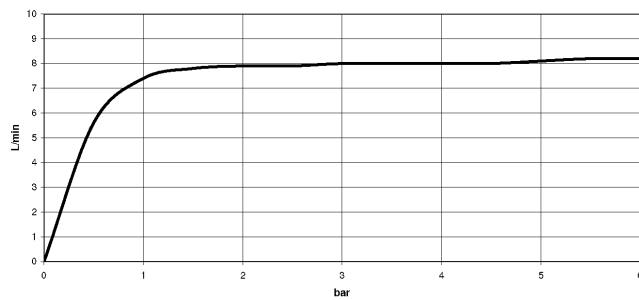
**Douchette pendulaire - Platine**

27 789 970-08

ST 110 106 1790



### Diagramme de débit



## Certificats

LGA\_18

GDV\_0400

Codes & Standards

DIN 4109

Executive Order  
no. 1007

ISO 3822

Ü-Zeichen



ST 110 106 1790

Version du produit de 5/31/2010 à 5/15/2020

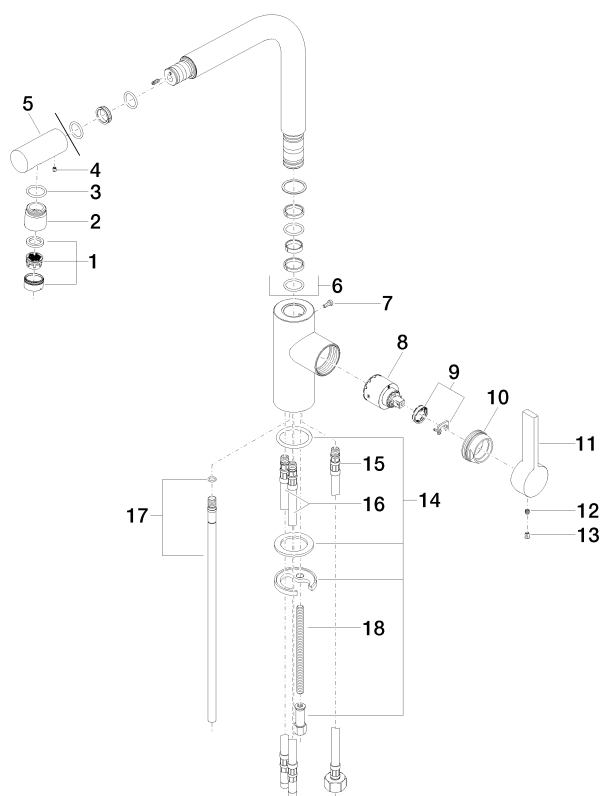
Version du produit de 5/15/2020 à 3/10/2021

Version du produit de 3/10/2021 à 5/5/2021

Version du produit de 5/5/2021

**Version du produit de 6/1/2022**

Les pièces pour les  
autres finitions  
peuvent être  
trouvées ici : [Chrome](#)



ST 110 106 1790

## Liste des pièces de rechange

Version du produit de 5/31/2010 à 5/15/2020

Version du produit de 5/15/2020 à 3/10/2021

Version du produit de 3/10/2021 à 5/5/2021

Version du produit de 5/5/2021

**Version du produit de 6/1/2022**

N°	Article Numéro	Désignation	Fréquence de montage	Délai de livraison
	90 23 01 026 07-08	mousseur	18	40