

ELIO Mitigeur monocommande avec douchette extractible - Champagne
brossé (Or 22cts)

ELIO

<div>ST 110 106 1790</div> 	<ul style="list-style-type: none"> • saillie 234 mm • bec pivotant 360° • élément pivotant sur 20° à l'extrémité du bec déverseur • jet enrichi en air et jet douchette • inverseur automatique sortie/douchette • hauteur de robinetterie 337 mm • hauteur jusqu'au mousseur 297 mm • diamètre de percement mitigeur monocommande 35 mm • diamètre de percement douchette à main 32 mm • flexible de douchette tressé 1500 mm • tête de douchette avec système anticalcaire • débit d'eau maxi. 8 l/min avec une pression d'écoulement de 3 bars • sans plomb • Ce produit contribue au respect des exigences des systèmes d'évaluation des bâtiments écologiques, par exemple LEED®, BREEAM®, DGNB 	<div>Champagne brossé (Or 22cts)ST 110 106 1790-46</div>
		<div>ChromeST 110 106 1790-00</div>
		<div>Platine brosséST 110 106 1790-06</div>
		<div>PlatineST 110 106 1790-08</div>
		<div>Dark ChromeST 110 106 1790-19</div>
		<div>Laiton brossé (Or 23cts)ST 110 106 1790-28</div>
		<div>Champagne (Or 22cts)ST 110 106 1790-47</div>
		<div>Chrome brosséST 110 106 1790-93</div>
		<div>Dark Platinum brosséST 110 106 1790-99</div>

Composants individuels de ce set

Ce set requiert les composants suivants

<div>1x33 826 790-46</div> 	<div>1x27 721 970-46</div> 
--	--

ELIO Mitigeur monocommande avec douchette extractible - Champagne brossé (Or 22cts)

ELIO

ST 110 106 1790



- saillie 234 mm
- bec pivotant 360°
- élément pivotant sur 20° à l'extrémité du bec déverseur
- jet enrichi en air
- hauteur de robinetterie 337 mm
- hauteur jusqu'au mousseur 297 mm
- diamètre de percement mitigeur monocommande 35 mm
- débit d'eau maxi. 8 l/min avec une pression d'écoulement de 3 bars
- sans plomb
- Ce produit contribue au respect des exigences des systèmes d'évaluation des bâtiments écologiques, par exemple LEED®, BREEAM®, DGNB

Mitigeur monocommande à combiner uniquement avec une douchette extractible/pendulaire

	Champagne brossé (Or 22cts)	33 826 790-4
	Chrome	33 826 790-0
	Platine brossé	33 826 790-0
	Platine	33 826 790-0
	Dark Chrome	33 826 790-1
	Laiton brossé (Or 23cts)	33 826 790-2
	Champagne (Or 22cts)	33 826 790-4
	Chrome brossé	33 826 790-9
	Dark Platinum brossé	33 826 790-9

ELIO Mitigeur monocommande avec douchette extractible - Champagne
brossé (Or 22cts)

ELIO

ST 110 106 1790

6
—
0
—
6
—
8
—
9
—
8
—
.7
—
3
—
9
—

Accessoires requis



Douchette extractible -
Champagne brossé (Or 22cts) 27 721 970-46

ELIO Mitigeur monocommande avec douchette extractible - Champagne brossé (Or 22cts)

ELIO

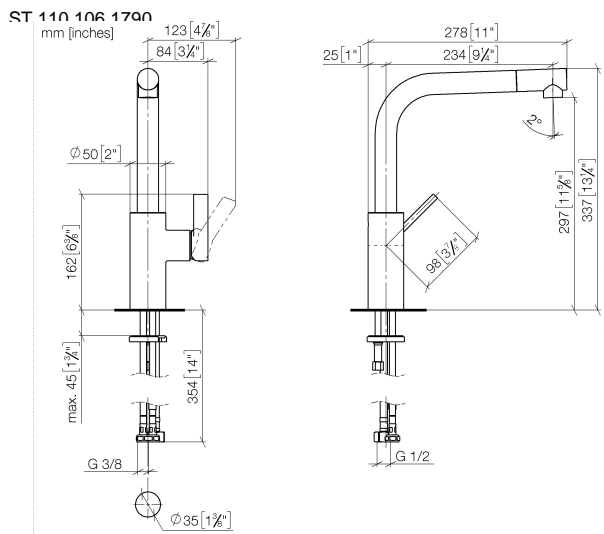
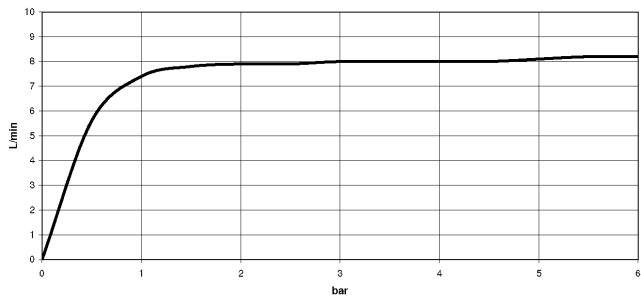


Diagramme de débit



Certificats

GDV_0400



ELIO Mitigeur monocommande avec douchette extractible - Champagne brossé (Or 22cts)

ELIO

ST 110 106 1790

Codes & Standards

Executive Order
no. 1007

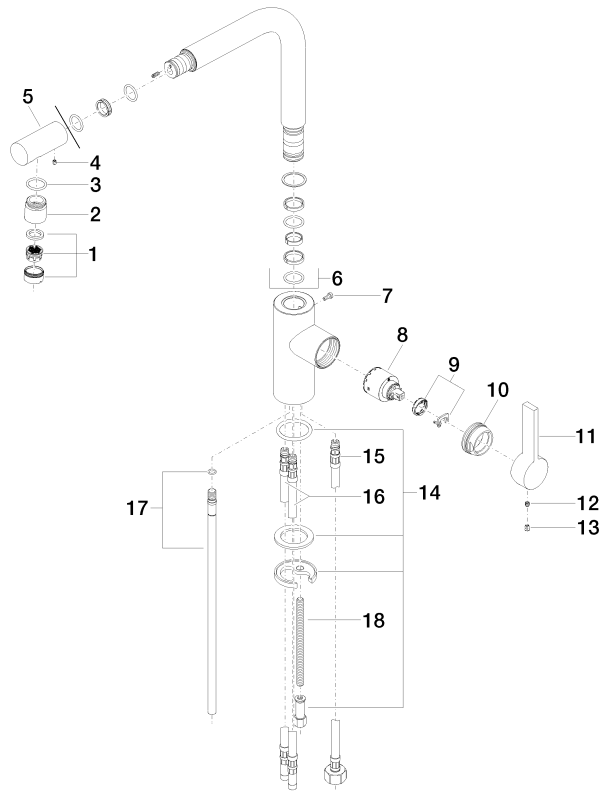
ELIO Mitigeur monocommande avec douchette extractible - Champagne
brossé (Or 22cts)

ELIO

ST 110 106 1790

Version du produit de 6/1/2022

Les pièces pour les
autres finitions
peuvent être
trouvées ici : [Chrome](#)



ST 110 106 1790








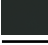



Liste des pièces de rechange**Version du produit de 6/1/2022**

S'adapte aux gammes suivantes : ELIO,
TARA, TARA ULTRA

- avec rosace ronde
- jet douchette
- inverseur automatique sortie/douchette
- hauteur de robinetterie 191 mm
- diamètre de percement douchette à main 32 mm
- flexible de douchette tressé 1500 mm
- tête de douchette avec système anticalcaire
- sans plomb

Uniquement combinable avec 33826790, 32800790,
33826888, 32815888, 20815892, 33826875.

Avec sécurité anti-retour.

	Champagne brossé (Or 22cts)	27 721 970-4
	Chrome	27 721 970-0
	Platine brossé	27 721 970-0
	Platine	27 721 970-0
	Laiton (Or 23cts)	27 721 970-0
	Dark Chrome	27 721 970-1
	Laiton brossé (Or 23cts)	27 721 970-2
	Noir mat	27 721 970-3
	Champagne (Or 22cts)	27 721 970-4
	Chrome brossé	27 721 970-9
	Dark Platinum brossé	27 721 970-9



ELIO Mitigeur monocommande avec douchette extractible - Champagne
brossé (Or 22cts)

ELIO

ST 110 106 1790

6
—
10
—
16
—
18
—
19
—
9
—
8
—
3
—
7
—
3
—
9
—

ELIO Mitigeur monocommande avec douchette extractible - Champagne brossé (Or 22cts)

ELIO

ST 110 106 1700
mm [inches]

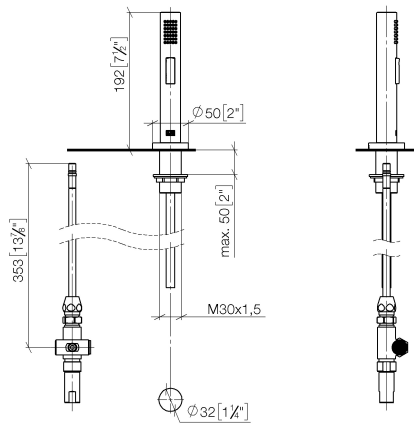
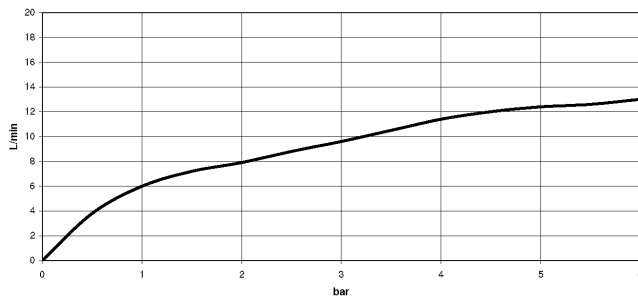


Diagramme de débit



Certificats

LGA_29 IAPMO_N-4976 IAPMO_6 LGA_18



ELIO Mitigeur monocommande avec douchette extractible - Champagne
brossé (Or 22cts)

ELIO

ST 110 106 1790

Codes & Standards

DIN 4109	ISO 3822	NSF372	NSF61
----------	----------	--------	-------

Ü-Zeichen

ELIO Mitigeur monocommande avec douchette extractible - Champagne
brossé (Or 22cts)

ELIO

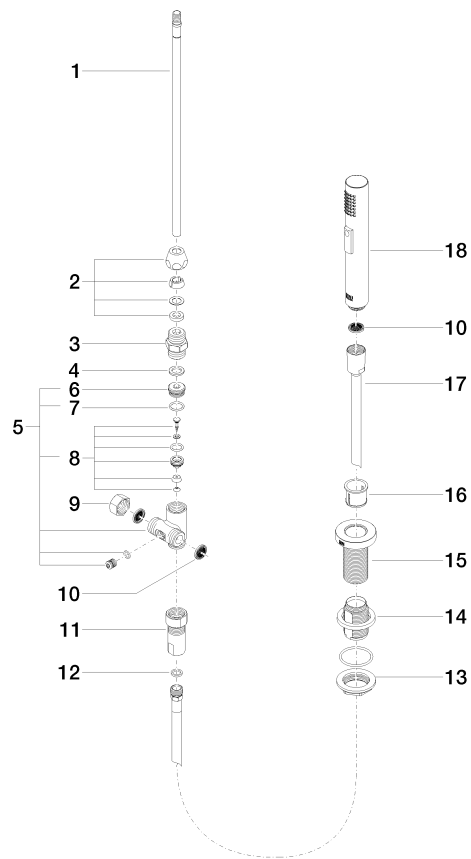
ST 110 106 1790

ELIO Mitigeur monocommande avec douchette extractible - Champagne brossé (Or 22cts)

ELIO

ST 110 106 1790

Les pièces pour les
autres finitions
peuvent être
trouvées ici : Chrome



Liste des pièces de rechange