












TARA Mitigeur à deux trous avec rosaces individuelles avec douchette extractible - Laiton brossé (Or 23cts)

TARA

ST 110 112 1888



- saillie 236 mm
- bec pivotant 360°
- jet enrichi en air et jet douchette
- flexible de douchette tressé 1500 mm
- inverseur automatique sortie/douchette
- tête de douchette avec système anticalcaire
- débit d'eau maxi. 8,3 l/min avec une pression d'écoulement de 3 bars
- sans plomb
- Ce produit contribue au respect des exigences des systèmes d'évaluation des bâtiments écologiques, par exemple LEED®, BREEAM®, DGNB

	Laiton brossé (Or 23cts)	ST 110 112 1888-28
	Chrome	ST 110 112 1888-00
	Platine brossé	ST 110 112 1888-06
	Platine	ST 110 112 1888-08
	Laiton (Or 23cts)	ST 110 112 1888-09
	Dark Chrome	ST 110 112 1888-19
	Noir mat	ST 110 112 1888-33
	Champagne brossé (Or 22cts)	ST 110 112 1888-46
	Champagne (Or 22cts)	ST 110 112 1888-47
	Chrome brossé	ST 110 112 1888-93
	Dark Platinum brossé	ST 110 112 1888-99

Composants individuels de ce set

Ce set requiert les composants suivants



1x 27 721 970-28



1x 32 815 888-28

## TARA Mitigeur à deux trous avec rosaces individuelles avec douchette extractible - Laiton brossé (Or 23cts)

TARA

ST 110 112 1888



S'adapte aux gammes suivantes : ELIO,  
TARA, TARA ULTRA

- avec rosace ronde
- jet douchette
- inverseur automatique sortie/douchette
- hauteur de robinetterie 191 mm
- diamètre de percement douchette à main 32 mm
- flexible de douchette tressé 1500 mm
- tête de douchette avec système anticalcaire
- sans plomb

Uniquement combinable avec 33826790, 32800790,  
33826888, 32815888, 20815892, 33826875.

Avec sécurité anti-retour.

	Laiton brossé (Or 23cts)	27 721 970-2
	Chrome	27 721 970-0
	Platine brossé	27 721 970-0
	Platine	27 721 970-0
	Laiton (Or 23cts)	27 721 970-0
	Dark Chrome	27 721 970-1
	Noir mat	27 721 970-3
	Champagne brossé (Or 22cts)	27 721 970-4
	Champagne (Or 22cts)	27 721 970-4
	Chrome brossé	27 721 970-9
	Dark Platinum brossé	27 721 970-9

TARA Mitigeur à deux trous avec rosaces individuelles avec douchette  
extractible - Laiton brossé (Or 23cts)

TARA

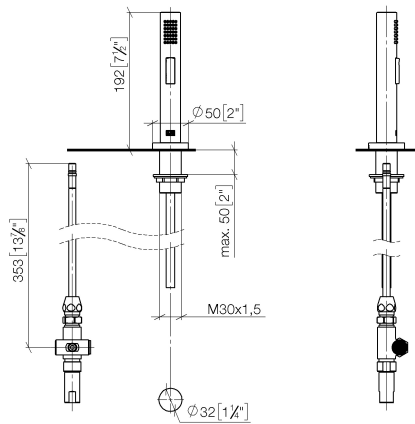
ST 110 112 1888

8  
—  
0  
—  
6  
—  
8  
—  
9  
—  
9  
—  
3  
—  
6  
—  
.7  
—  
3  
—  
9  
—

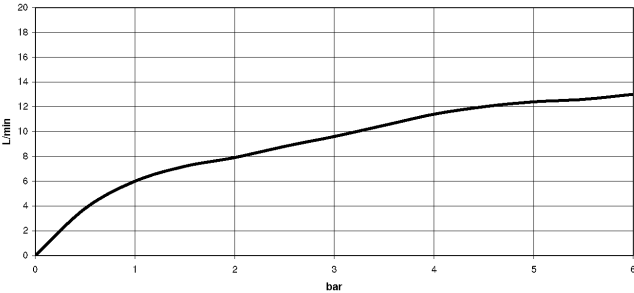
# TARA Mitigeur à deux trous avec rosaces individuelles avec douchette extractible - Laiton brossé (Or 23cts)

TARA

ST 110 112 1888  
mm [inches]



## Diagramme de débit



## Certificats

LGA\_29      IAPMO\_N-4976      IAPMO\_6      LGA\_18      Belgaqua\_21-027-2



TARA Mitigeur à deux trous avec rosaces individuelles avec douchette  
extractible - Laiton brossé (Or 23cts)

TARA

ST 110 112 1888

Codes & Standards

DIN 4109	EN 1717	ISO 3822	NSF372
NSF61	Ü-Zeichen		

TARA Mitigeur à deux trous avec rosaces individuelles avec douchette  
extractible - Laiton brossé (Or 23cts)

---

TARA

ST 110 112 1888

# TARA Mitigeur à deux trous avec rosaces individuelles avec douchette extractible - Laiton brossé (Or 23cts)

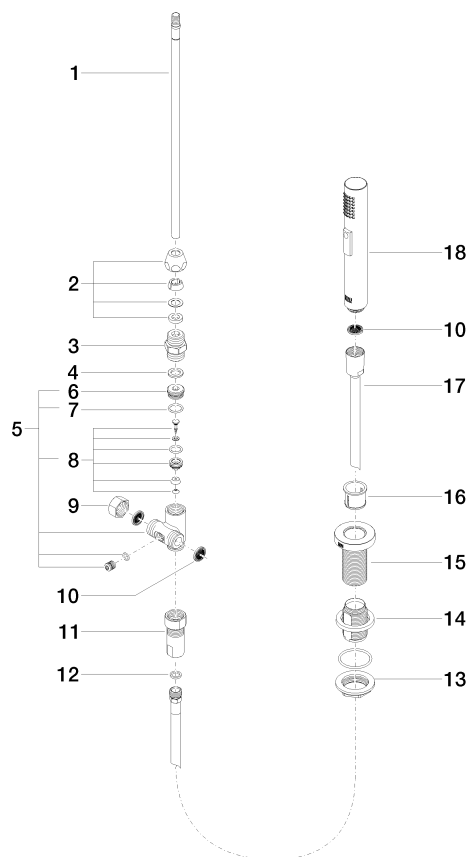
TARA

ST 110 112 1888

Version du produit jusqu'à 10/27/2020

## Version du produit de 10/27/2020

Les pièces pour les  
autres finitions  
peuvent être  
trouvées ici : Chrome



# TARA Mitigeur à deux trous avec rosaces individuelles avec douchette extractible - Laiton brossé (Or 23cts)

TARA

ST 110 112 1888

Liste des pièces de rechange

Version du produit jusqu'à 10/27/2020

**Version du produit de 10/27/2020**

N°	Article Numéro	Désignation	Fréquence de montage	Délai de livraison
	04 24 02 046 01-07	tuyau	19	10



## TARA Mitigeur à deux trous avec rosaces individuelles avec douchette extractible - Laiton brossé (Or 23cts)

TARA

ST 110 112 1888



- saillie 236 mm
- bec pivotant 360°
- jet enrichi en air
- débit d'eau maxi. 8,3 l/min avec une pression d'écoulement de 3 bars
- sans plomb
- Ce produit contribue au respect des exigences des systèmes d'évaluation des bâtiments écologiques, par exemple LEED®, BREEAM®, DGNB

Mitigeur à positionner librement.

	Laiton brossé (Or 23cts)	32 815 888-2
	Chrome	32 815 888-0
	Platine brossé	32 815 888-0
	Platine	32 815 888-0
	Laiton (Or 23cts)	32 815 888-0
	Dark Chrome	32 815 888-1
	Noir mat	32 815 888-3
	Champagne brossé (Or 22cts)	32 815 888-4
	Champagne (Or 22cts)	32 815 888-4
	Chrome brossé	32 815 888-9
	Dark Platinum brossé	32 815 888-9

TARA Mitigeur à deux trous avec rosaces individuelles avec douchette extractible - Laiton brossé (Or 23cts)

TARA

ST 110 112 1888

8  
—  
0  
—  
6  
—  
8  
—  
9  
—  
9  
—  
3  
—  
6  
—  
.7  
—  
3  
—  
9  
—

Accessoires recommandés

Kit de limitation de pivotement - 12 820 970 90







TARA Mitigeur à deux trous avec rosaces individuelles avec douchette extractible - Laiton brossé (Or 23cts)

TARA

ST 110 112 1888

Codes & Standards

DIN 4109	ISO 3822	Scottish Water Byelaws	UK Water Supply Regulations
----------	----------	------------------------	-----------------------------

Ü-Zeichen

TARA Mitigeur à deux trous avec rosaces individuelles avec douchette  
extractible - Laiton brossé (Or 23cts)

---

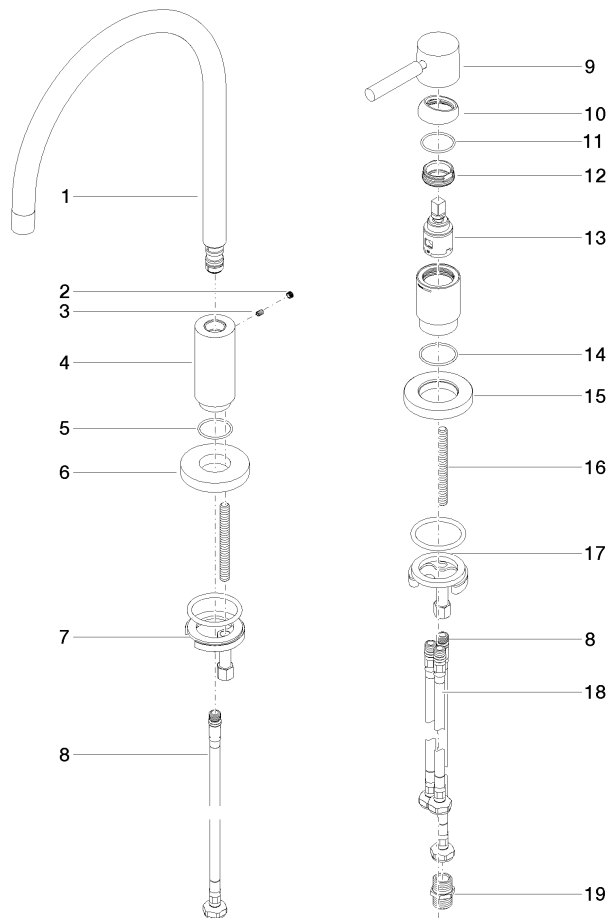
TARA

ST 110 112 1888

# TARA Mitigeur à deux trous avec rosaces individuelles avec douchette extractible - Laiton brossé (Or 23cts)

TARA

ST 110 112 1888



ST 110 112 1888

Liste des pièces de rechange

N°	Article Numéro	Désignation	Fréquence de montage	Délai de livraison
	90 28 22 226 00-28	bec déverseur	21	-

La pièce de rechange ne peut plus être commandée, veuillez commander l'article de remplacement