

# VAIA Mélangeur sur pont à 2 trous avec douchette extractible - Laiton brossé (Or 23cts)

VAIA

ST 110 202 3809



- saillie 241 mm
- bec pivotant 360°
- jet enrichi en air et jet douchette
- flexible de douchette tressé 1500 mm
- inverseur automatique sortie/douchette
- tête de douchette avec système anticalcaire
- débit d'eau maxi. 7 l/min avec une pression d'écoulement de 3 bars
- sans plomb
- Ce produit contribue au respect des exigences des systèmes d'évaluation des bâtiments écologiques, par exemple LEED®, BREEAM®, DGNB

	Laiton brossé (Or 23cts)	ST 110 202 3809-28
	Chrome	ST 110 202 3809-00
	Platine brossé	ST 110 202 3809-06
	Platine	ST 110 202 3809-08
	Laiton (Or 23cts)	ST 110 202 3809-09
	Dark Chrome	ST 110 202 3809-19
	Noir mat	ST 110 202 3809-33
	Champagne brossé (Or 22cts)	ST 110 202 3809-46
	Champagne (Or 22cts)	ST 110 202 3809-47
	Chrome brossé	ST 110 202 3809-93
	Dark Platinum brossé	ST 110 202 3809-99

## Composants individuels de ce set

Ce set requiert les composants suivants



1x 19 825 809-28



1x 27 718 809-28

## VAIA Mélangeur sur pont à 2 trous avec douchette extractible - Laiton brossé (Or 23cts)

VAIA

ST 110 202 3809



- saillie 241 mm
- bec pivotant 360°
- jet enrichi en air
- débit d'eau maxi. 7 l/min avec une pression d'écoulement de 3 bars
- sans plomb
- Ce produit contribue au respect des exigences des systèmes d'évaluation des bâtiments écologiques, par exemple LEED®, BREEAM®, DGNB

	Laiton brossé (Or 23cts)	19 825 809-2
	Chrome	19 825 809-0
	Platine brossé	19 825 809-0
	Platine	19 825 809-0
	Laiton (Or 23cts)	19 825 809-0
	Dark Chrome	19 825 809-1
	Noir mat	19 825 809-3
	Champagne brossé (Or 22cts)	19 825 809-4
	Champagne (Or 22cts)	19 825 809-4
	Chrome brossé	19 825 809-9
	Dark Platinum brossé	19 825 809-9

VAIA Mélangeur sur pont à 2 trous avec douchette extractible - Laiton brossé  
(Or 23cts)

VAIA

ST 110 202 3809

8

—

10

—

16

—

18

—

19

—

9

—

13

—

6

—

7

—

13

—

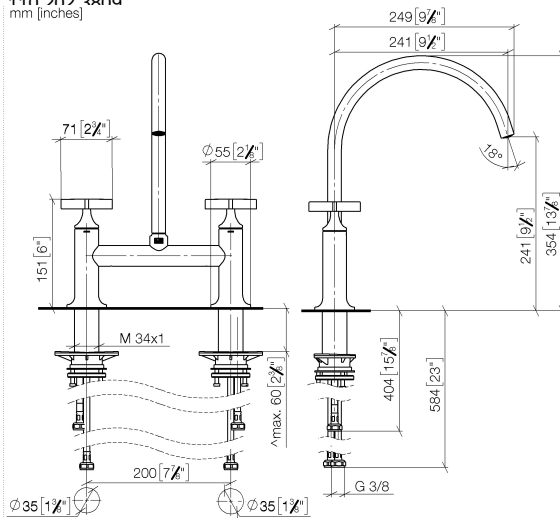
19

—

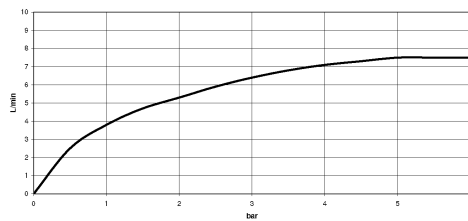
Accessoires recommandés

VAIA Distributeur avec rosace - 82 434 809-28  
Laiton brossé (Or 23cts)



ST 110 202 3800  
mm [inches]

### Diagramme de débit



## Certificats

LGA\_38



VAIA Mélangeur sur pont à 2 trous avec douchette extractible - Laiton brossé  
(Or 23cts)

VAIA

ST 110 202 3809

Codes & Standards

DIN 4109

ISO 3822

Ü-Zeichen

VAIA Mélangeur sur pont à 2 trous avec douchette extractible - Laiton brossé  
(Or 23cts)

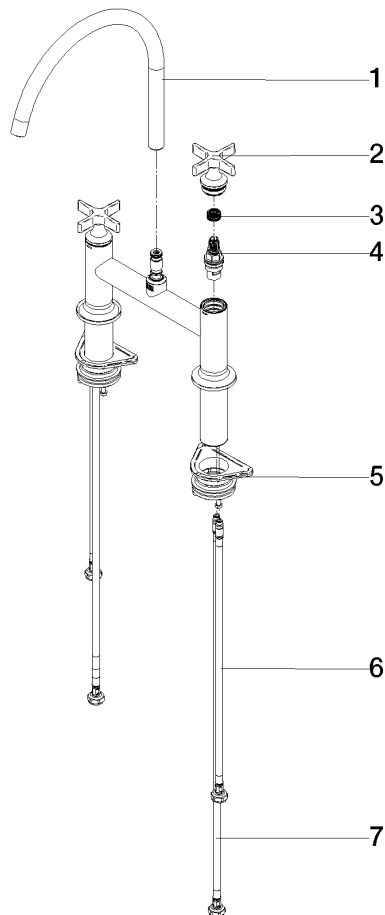
---

VAIA

ST 110 202 3809

**Version du produit de 7/1/2023**

Les pièces pour les  
autres finitions  
peuvent être  
trouvées ici : [Chrome](#)



ST 110 202 3809

**Liste des pièces de rechange****Version du produit de 7/1/2023**

N°	Article Numéro	Désignation	Fréquence de montage	Délai de livraison
	90 28 22 396 00-28	bec déverseur	13	60



VAIA Mélangeur sur pont à 2 trous avec douchette extractible - Laiton brossé  
(Or 23cts)

VAIA

ST 110 202 3809



- avec rosace ronde
- jet douchette
- inverseur automatique sortie/douchette
- hauteur de robinetterie 171 mm
- diamètre de percement douchette à main 32 mm
- flexible de douchette tressé 1500 mm
- tête de douchette avec système anticalcaire
- sans plomb
- Ce produit contribue au respect des exigences des systèmes d'évaluation des bâtiments écologiques, par exemple LEED®, BREEAM®, DGNB

Uniquement combinable avec 33810809, 33826809, 19815809, 19825809.

Avec sécurité anti-retour.

Écoulement de l'eau restante par la douchette possible après la fermeture.

Mitigeur à positionner librement.

	Laiton brossé (Or 23cts)	27 718 809-2
	Chrome	27 718 809-0
	Platine brossé	27 718 809-0
	Platine	27 718 809-0
	Laiton (Or 23cts)	27 718 809-0
	Dark Chrome	27 718 809-1
	Noir mat	27 718 809-3
	Champagne brossé (Or 22cts)	27 718 809-4
	Champagne (Or 22cts)	27 718 809-4
	Chrome brossé	27 718 809-9
	Dark Platinum brossé	27 718 809-9



VAIA Mélangeur sur pont à 2 trous avec douchette extractible - Laiton brossé  
(Or 23cts)

VAIA

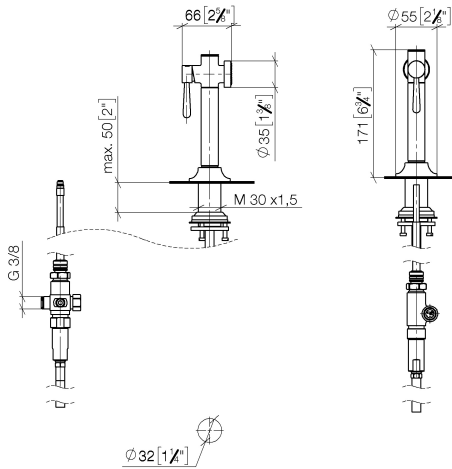
ST 110 202 3809

8  
—  
0  
—  
6  
—  
8  
—  
9  
—  
9  
—  
3  
—  
6  
—  
7  
—  
3  
—  
9  
—

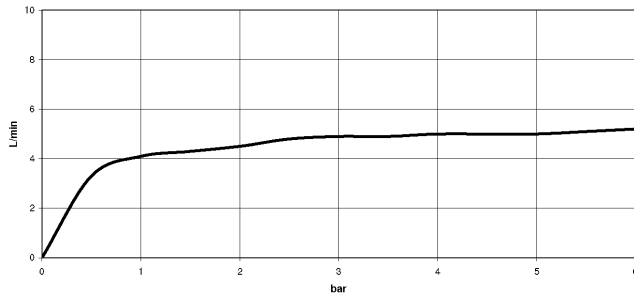
## VAIA Mélangeur sur pont à 2 trous avec douchette extractible - Laiton brossé (Or 23cts)

VAIA

ST 110 202 3800  
mm [inches]



### Diagramme de débit



### Certificats

LGA\_38



VAIA Mélangeur sur pont à 2 trous avec douchette extractible - Laiton brossé  
(Or 23cts)

VAIA

ST 110 202 3809

Codes & Standards

DIN 4109

ISO 3822

Ü-Zeichen

VAIA Mélangeur sur pont à 2 trous avec douchette extractible - Laiton brossé  
(Or 23cts)

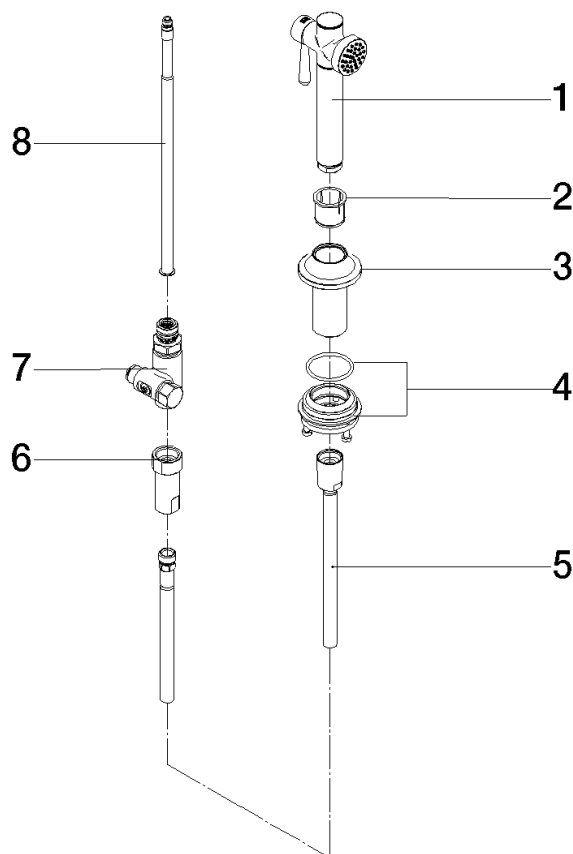
---

VAIA

ST 110 202 3809

**Version du produit de 7/1/2023**

Les pièces pour les  
autres finitions  
peuvent être  
trouvées ici : Chrome



ST 110 202 3809

**Liste des pièces de rechange****Version du produit de 7/1/2023**

N°	Article Numéro	Désignation	Fréquence de montage	Délai de livraison
	90 12 11 096 12-28	douche	8	60