

10 713 809



- pour actionner un broyeur d'évier

Compatible avec les broyeurs d'évier à commutateur pneumatique intégré du fabricant Insinkerator®, par ex. Evolution.

Les articles ne sont pas disponibles auprès de tous les revendeurs. Merci de contacter le service clientèle de Dornbracht

Plus d'informations sur www.insinkerator.com

	Laiton (Or 23cts)	10 713 809-09
	Chrome	10 713 809-00
	Platine brossé	10 713 809-06
	Platine	10 713 809-08
	Dark Chrome	10 713 809-19
	Laiton brossé (Or 23cts)	10 713 809-28
	Noir mat	10 713 809-33
	Champagne brossé (Or 22cts)	10 713 809-46
	Champagne (Or 22cts)	10 713 809-47
	Chrome brossé	10 713 809-93
	Dark Platinum brossé	10 713 809-99

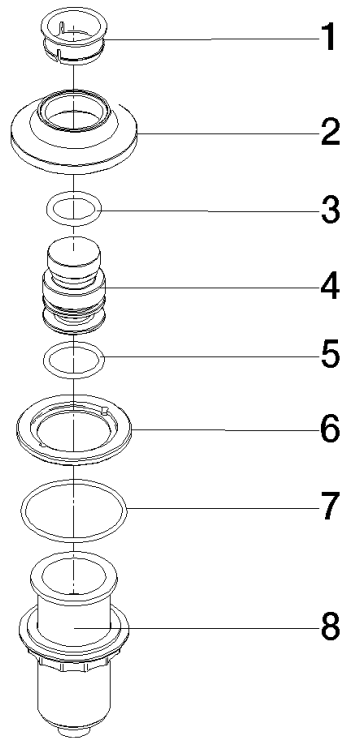
10 713 809

mm [inches]



10 713 809

Les pièces pour les
autres finitions
peuvent être
trouvées ici : Chrome



Liste des pièces de rechange

N°	Article Numéro	Désignation	Fréquence de montage	Délai de livraison
1	09 28 10 141 90	douille	1	2
2	90 27 80 034 00-09	rosace	1	-
La pièce de rechange ne peut plus être commandée, veuillez commander l'article de remplacement				
3	09 14 10 507 90	joint	1	2
4	90 21 33 052 00-09	Bouton poussoir	1	-
La pièce de rechange ne peut plus être commandée, veuillez commander l'article de remplacement				
5	09 14 10 015 90	joint	1	2
6	90 24 01 033 00 90	anneau	1	2
7	09 14 10 210 90	joint	1	2
8	04 30 01 186 00 90	douille	1	2