

## Platine de commande pour réservoir de chasse d'eau à encastrer de la société Geberit rond - Chrome

12 665 979 Version du produit de 01/04/2024



- plaque de recouvrement 169 x 246 x 12 mm
- Platine de commande mécanique avec déclenchement manuel du rinçage
- Pour technique de rinçage à 2 débits
- Cadre de fixation, tiges de commande et matériel de fixation inclus
- Tiges de déclenchement insonorisées, réglage rapide sans outil
- Compatible avec tous les réservoirs de chasses d'eau de la série Geberit Sigma à partir de 2001

Non compatible avec le module GEBERIT Duo Fresh

	Chrome	12 665 979-00
	Platine brossé	12 665 979-06
	Platine	12 665 979-08
	Laiton (Or 23cts)	12 665 979-09
	Dark Chrome	12 665 979-19
	Light Gold	12 665 979-26
	Light Gold brossé	12 665 979-27
	Laiton brossé (Or 22cts)	12 665 979-28
	Noir mat	12 665 979-33
	Bronze brossé	12 665 979-42
	Champagne brossé (Or 22cts)	12 665 979-46
	Champagne (Or 22cts)	12 665 979-47
	Chrome brossé	12 665 979-93
	Dark Platinum brossé	12 665 979-99

**Platine de commande pour réservoir de chasse d'eau à encastrer de la société Geberit rond - Chrome** SERIES SPECIFIC

12 665 979 Version du produit de 01/04/2024

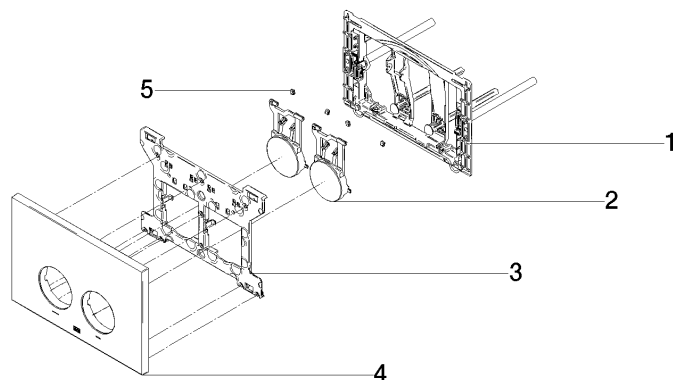
mm [inches]



## Platine de commande pour réservoir de chasse d'eau à encastrer de la société Geberit rond - Chrome SERIES SPECIFIC

12 665 979 Version du produit de 01/04/2024

Les pièces pour les  
autres finitions  
peuvent être  
trouvées ici : Platine  
brossé



### Liste des pièces de rechange

N°	Article Numéro	Désignation	Fréquence de montage	Délai de livraison
4	90 11 97 012 00-00	recouvrement	1,00	10
2	90 20 97 100 00-00	bouton	1,00	10
1	90 28 01 030 00 90	prise	1,00	2
3	90 28 10 212 00 90	prise	1,00	2
5	90 14 05 090 00 90	anneau	1,00	2