

WATER FALL bec déverseur pour montage mural - Platine

ARTICLES
GÉNÉRIQUES

13 420 979 Version du produit de 01/04/2023



- CASCADE, débit max. 26,5 l/min (à 3 bar)
- Fonction à partir de: l/min

Données techniques :

- plaque de recouvrement 240 x 60 mm
- saillie 120 mm
- raccord 1/2"
- montage de la fiche

| | | |
|--|-----------------------------|---------------|
| | Platine | 13 420 979-08 |
| | Chrome | 13 420 979-00 |
| | Platine brossé | 13 420 979-06 |
| | Dark Chrome | 13 420 979-19 |
| | Light Gold | 13 420 979-26 |
| | Light Gold brossé | 13 420 979-27 |
| | Laiton brossé (Or 23cts) | 13 420 979-28 |
| | Noir mat | 13 420 979-33 |
| | Dark Brass brossé | 13 420 979-39 |
| | Bronze brossé | 13 420 979-42 |
| | Champagne brossé (Or 22cts) | 13 420 979-46 |
| | Champagne (Or 22cts) | 13 420 979-47 |
| | Chrome brossé | 13 420 979-93 |

Accessoires recommandés



- Coude mural à encastrer -** 35 085 970 90
- profondeur de montage max. 163 mm
 - profondeur de montage mini. 90 mm

Accessoires recommandés



- Coude mural à encastrer -** 35 085 970 90
- profondeur de montage max. 163 mm
 - profondeur de montage mini. 90 mm



Diagramme de débit

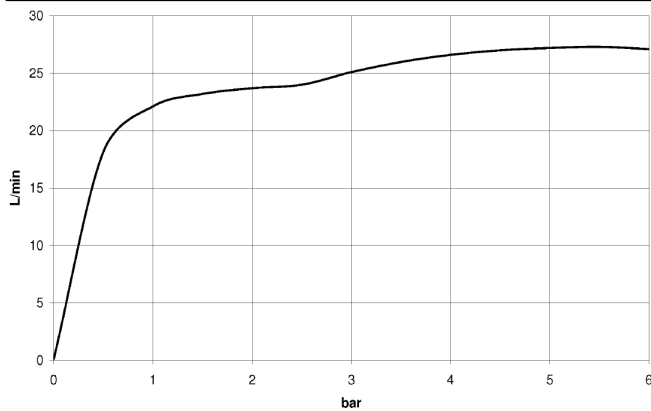


Diagramme de portée du jet



Codes & Standards

| | | | |
|---------------------------|--------------------------------|-----------|----------|
| ASME A112.18.1 | cUPC | DIN 4109 | ISO 3822 |
| Scottish Water Byelaws | UK Water Supply Regulations | Ü-Zeichen | |



WATER FALL bec déverseur pour montage mural - Platine

ARTICLES
GÉNÉRIQUES

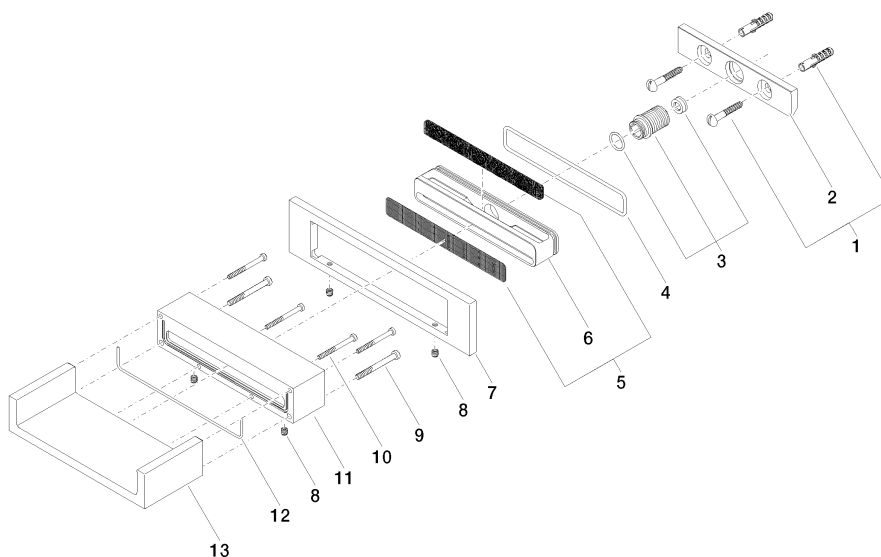
13 420 979 Version du produit de 01/04/2023

Certificats et durabilité

LGA_18

IAPMO_4976

WRAS_2111



Liste des pièces de rechange

| N° | Article Numéro | Désignation | Fréquence de montage | Délai de livraison |
|----|--------------------|---------------------|----------------------|--------------------|
| 3 | 90 24 05 008 00 90 | set deraccord à vis | 1,00 | 2 |
| 4 | 09 14 10 504 90 | joint | 1,00 | 2 |
| 8 | 09 31 11 049 90 | tige | 4,00 | 2 |
| 2 | 09 17 97 056 90 | patte de fixation | 1,00 | 2 |
| 9 | 09 30 30 147 90 | vis | 2,00 | 2 |
| 5 | 90 29 30 040 00 90 | élément insérable | 1,00 | 2 |
| 7 | 09 27 97 034-08 | rosace | 1,00 | 40 |
| 11 | 09 30 01 104-08 | boîtier | 1,00 | 40 |
| 6 | 09 17 11 044 20 90 | raccord multiple | 1,00 | 2 |
| 10 | 09 30 30 086 90 | vis | 4,00 | 2 |
| 12 | 09 14 03 504 90 | joint | 1,00 | 2 |
| 1 | 04 30 31 024 01 90 | set de fixation | 1,00 | 2 |
| 13 | 09 11 94 046-08 | bec déverseur | 1,00 | 40 |