


20 000 883

- diamètre de percement 32 mm
- rosace Ø 55 mm



	Platine brossé	20 000 883-06
	Bronze brossé	20 000 883-42
	Champagne brossé (Or 22cts)	20 000 883-46
	Champagne (Or 22cts)	20 000 883-47

20 000 883

mm [inches]

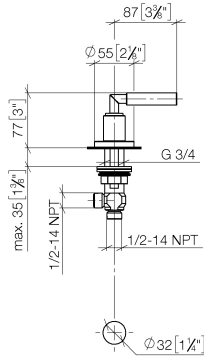
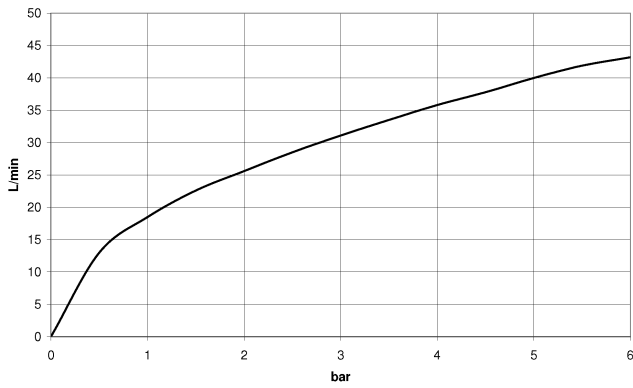


Diagramme de débit



Codes & Standards

ASME A112.18.1

cUPC

Scottish Water
Byelaws

UK Water Supply
Regulations



TARA Robinet latéral fermant à gauche - Platine brossé

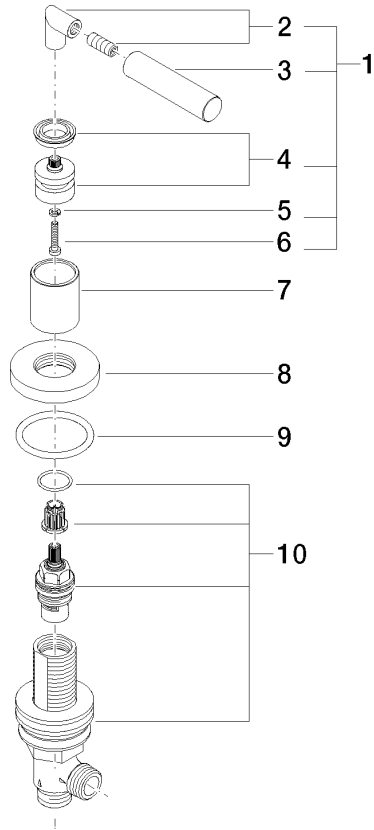
TARA

20 000 883

Certificats

IAPMO_4976

WRAS_2112





TARA Robinet latéral fermant à gauche - Platine brossé

TARA

20 000 883

Liste des pièces de rechange

N°	Article Numéro	Désignation	Fréquence de montage	Délai de livraison
	04 20 88 052 00-06	poignée	10	10