

20 000 892

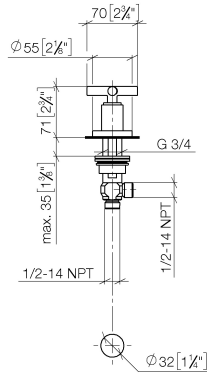
- diamètre de percement 32 mm
- rosace Ø 55 mm



|   |                             |               |
|---|-----------------------------|---------------|
|    | Dark Platinum brossé        | 20 000 892-99 |
|    | Chrome                      | 20 000 892-00 |
|    | Platine brossé              | 20 000 892-06 |
|    | Platine                     | 20 000 892-08 |
|    | Dark Chrome                 | 20 000 892-19 |
|    | Laiton brossé (Or 23cts)    | 20 000 892-28 |
|    | Noir mat                    | 20 000 892-33 |
|    | Champagne brossé (Or 22cts) | 20 000 892-46 |
|   | Champagne (Or 22cts)        | 20 000 892-47 |
|  | Chrome brossé               | 20 000 892-93 |

20 000 892

mm [inches]



**Diagramme de débit**

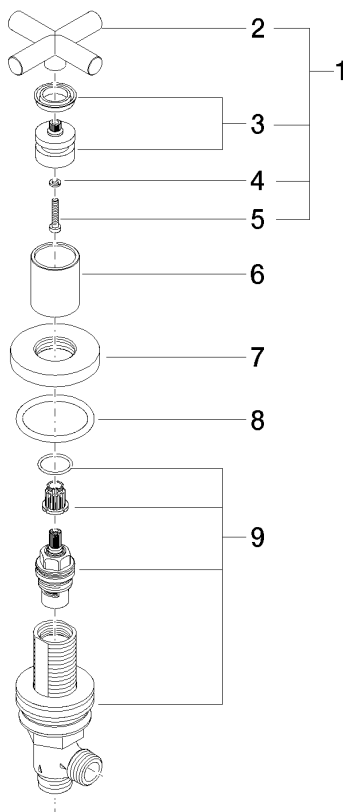


**Certificats**

WRAS\_2112061. IAPMO\_4976 (4).

20 000 892

Les pièces pour les autres finitions peuvent être trouvées ici : Chrome



### Liste des pièces de rechange

| N° | Article Numéro     | Désignation     | Fréquence de montage | Délai de livraison |
|----|--------------------|-----------------|----------------------|--------------------|
| 1  | 90 20 89 010 10-99 | poignée         | 1                    | 30                 |
| 2  | 09 20 89 010-99    | poignée         | 1                    | 60                 |
| 3  | 90 12 12 007 00-99 | prise           | 1                    | 30                 |
| 4  | 90 30 11 029 00 90 | rondelle        | 1                    | 2                  |
| 5  | 90 30 30 075 00 90 | vis             | 1                    | 2                  |
| 6  | 09 21 02 140-99    | douille         | 1                    | 30                 |
| 7  | 09 27 89 105-99    | rosace          | 1                    | 30                 |
| 8  | 90 14 10 043 00 90 | joint           | 1                    | 2                  |
| 9  | 90 17 11 040 31 90 | partie latérale | 1                    | 2                  |