







20 001 706

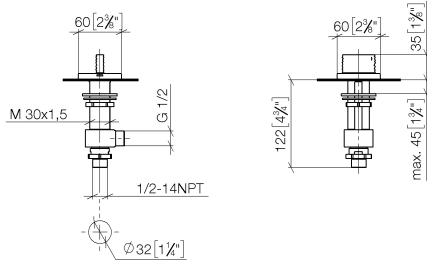


- avec structure WAVES
- diamètre de perçement 32 mm
- rosace 60 x 60 mm
- avec marquage chaud

	Chrome	20 001 706-00
	Platine brossé	20 001 706-06
	Dark Chrome	20 001 706-19
	Champagne brossé (Or 22cts)	20 001 706-46
	Champagne (Or 22cts)	20 001 706-47
	Dark Platinum brossé	20 001 706-99

20 001 706

mm [inches]



**Diagramme de débit**



**Codes & Standards**

ASME A112.18.1

cUPC

DIN 4109

ISO 3822

Scottish Water  
Byelaws

UK Water Supply  
Regulations

Ü-Zeichen



## CL.1 Robinet latéral fermant à gauche chaud - Chrome

---

CL.1

20 001 706

### Certificats

---

IAPMO\_4976

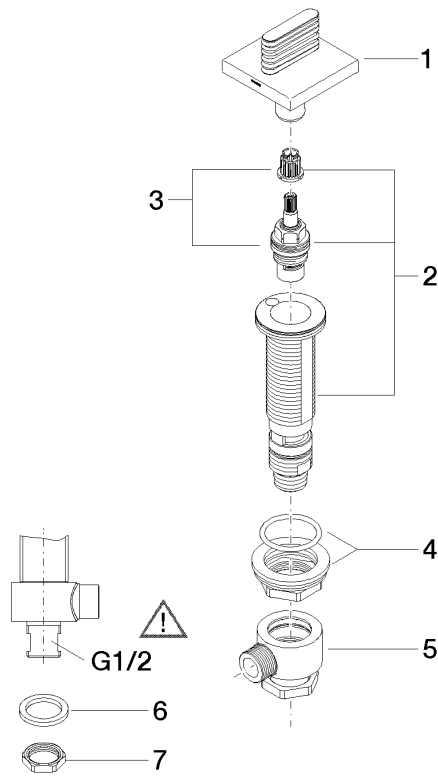
WRAS\_2103

LGA\_28

20 001 706

**Version du produit de 3/9/2015**

Les pièces pour les autres finitions peuvent être trouvées ici : [Platine brossé](#)





## CL.1 Robinet latéral fermant à gauche chaud - Chrome

CL.1

20 001 706

### Liste des pièces de rechange

Version du produit de 3/9/2015

N°	Article Numéro	Désignation	Fréquence de montage	Délai de livraison
	90 20 70 055 05-00	poignée ( hot )	8	10