

MEM Robinet latéral fermant à gauche chaud - Platine

MEM

20 005 783 Version du produit de 01/09/2022



- avec structure linéaire
- diamètre de percement 32 mm
- rosace 60 x 60 mm
- avec marquage chaud

	Platine	20 005 783-08
	Chrome	20 005 783-00
	Platine brossé	20 005 783-06
	Dark Chrome	20 005 783-19
	Laiton brossé (Or 23cts)	20 005 783-28
	Dark Brass brossé	20 005 783-39
	Champagne brossé (Or 22cts)	20 005 783-46
	Champagne (Or 22cts)	20 005 783-47
	Dark Platinum brossé	20 005 783-99

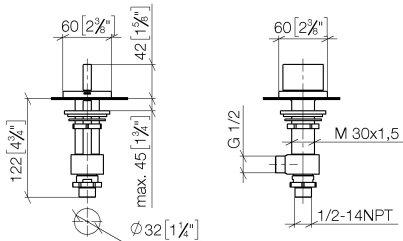
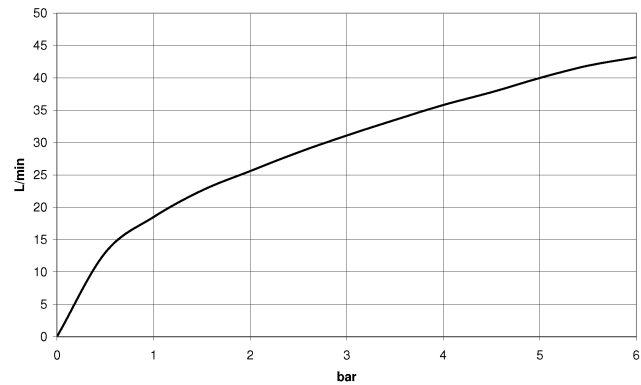


Diagramme de débit



Codes & Standards

ASME A112.18.1	cUPC	DIN 4109	ISO 3822
Scottish Water Byelaws	UK Water Supply Regulations	Ü-Zeichen	



MEM Robinet latéral fermant à gauche chaud - Platine

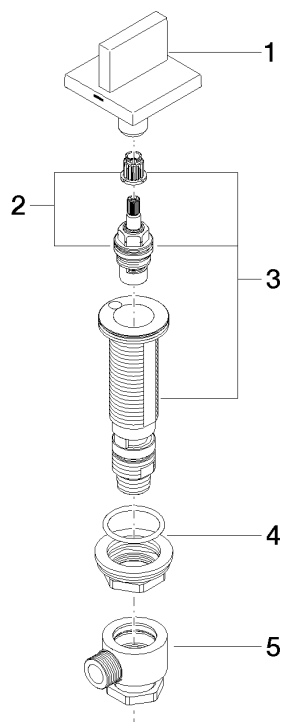
MEM

20 005 783 Version du produit de 01/09/2022

Certificats et durabilité

LGA_28 IAPMO_4976 WRAS_2103

Les pièces pour les
autres finitions
peuvent être
trouvées ici : Chrome



Liste des pièces de rechange

N°	Article Numéro	Désignation	Fréquence de montage	Délai de livraison
4	04 23 10 032 78 90	set de fixation	1,00	2
2	90 90 03 132 00 90	tête céramique	1,00	2
1	90 20 78 011 01-08	poignée (hot)	1,00	40
5	04 17 11 023 10 90	raccord multiple	1,00	2
3	04 17 11 058 32 90	partie latérale	1,00	2