

20 815 892



- saillie 235 mm
- bec pivotant 360°
- jet enrichi en air
- hauteur de robinetterie 370 mm
- hauteur jusqu'au mousseur 212 mm
- diamètre de percement du bec 35 mm
- diamètre de percement des robinets latéraux 32 mm
- débit d'eau maxi. 7 l/min avec une pression d'écoulement de 3 bars
- sans plomb
- Ce produit contribue au respect des exigences des systèmes d'évaluation des bâtiments écologiques, par exemple LEED®, BREEAM®, DGNB

| | | |
|---|-----------------------------|---------------|
|  | Chrome brossé | 20 815 892-93 |
|  | Chrome | 20 815 892-00 |
|  | Platine brossé | 20 815 892-06 |
|  | Platine | 20 815 892-08 |
|  | Laiton (Or 23cts) | 20 815 892-09 |
|  | Dark Chrome | 20 815 892-19 |
|  | Laiton brossé (Or 23cts) | 20 815 892-28 |
|  | Noir mat | 20 815 892-33 |
|  | Champagne brossé (Or 22cts) | 20 815 892-46 |
|  | Champagne (Or 22cts) | 20 815 892-47 |
|  | Dark Platinum brossé | 20 815 892-99 |

Accessoires recommandés



Commande de vidage individuelle manuelle 10 710 970-93
Commande manuelle - Chrome brossé

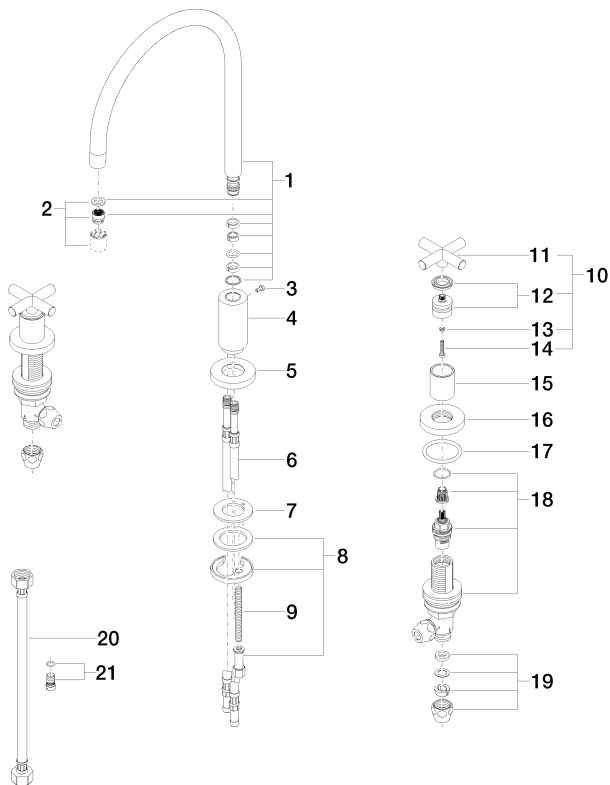
Accessoires recommandés



Distributeur avec rosace - Chrome brossé 82 444 970-93

20 815 892

Les pièces pour les autres finitions peuvent être trouvées ici : [Chrome](#)



20 815 892

Liste des pièces de rechange

| N° | Article Numéro | Désignation | Fréquence de montage | Délai de livraison |
|--|--------------------|---|----------------------|--------------------|
| 1 | 90 28 22 226 01-93 | bec déverseur | 1 | 20 |
| 2 | 90 23 01 028 03-93 | mousseur | 1 | 20 |
| 3 | 09 30 30 057 90 | vis | 1 | 2 |
| 4 | 09 11 10 088 10-93 | raccord | 1 | 60 |
| 5 | 09 28 10 140-93 | anneau | 1 | 60 |
| 6 | 04 30 04 019 00 90 | flexible | 2 | 2 |
| 7 | 09 14 05 047 90 | joint | 1 | 2 |
| 8 | 04 30 11 038 00 90 | set de fixation | 1 | 2 |
| 9 | 09 31 11 011 90 | tige | 1 | 2 |
| 10 | 90 20 89 010 10-93 | poignée | 2 | 20 |
| 11 | 09 20 89 010-93 | poignée | 2 | 60 |
| 12 | 90 12 12 007 00-93 | prise | 2 | 20 |
| 13 | 90 30 11 029 00 90 | rondelle | 2 | 2 |
| 14 | 90 30 30 075 00 90 | vis | 2 | 2 |
| 15 | 09 21 02 140-93 | douille | 2 | 20 |
| 16 | 09 27 89 105-93 | rosace | 2 | 20 |
| 17 | 90 14 10 043 00 90 | joint | 2 | 2 |
| 18 | 90 17 11 040 51 90 | partie latérale | 2 | 2 |
| 19 | 90 23 30 040 00-93 | joint américain | 4 | 20 |
| 20 | 12 501 970 90 | Flexible de pression 1/2" x 1/2" x 300 mm - | 2 | - |
| La pièce de rechange ne peut plus être commandée, veuillez commander l'article de remplacement | | | | |
| 21 | 04 31 20 046 10 92 | set | 1 | 2 |