

22 901 782



- rosace 60 x 60 mm
- gaine de flexible 200 mm, à recouper
- raccord 1/2"

S'adapte aux gammes suivantes : IMO,
MEM, CL.1

| | | |
|--|-----------------------------|---------------|
|  | Chrome | 22 901 782-00 |
|  | Platine brossé | 22 901 782-06 |
|  | Platine | 22 901 782-08 |
|  | Dark Chrome | 22 901 782-19 |
|  | Laiton brossé (Or 23cts) | 22 901 782-28 |
|  | Noir mat | 22 901 782-33 |
|  | Champagne brossé (Or 22cts) | 22 901 782-46 |
|  | Champagne (Or 22cts) | 22 901 782-47 |
|  | Chrome brossé | 22 901 782-93 |
|  | Dark Platinum brossé | 22 901 782-99 |

22 901 782

mm [inches]

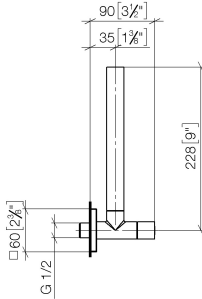
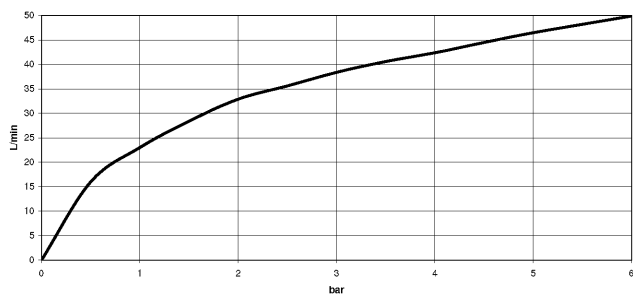


Diagramme de débit

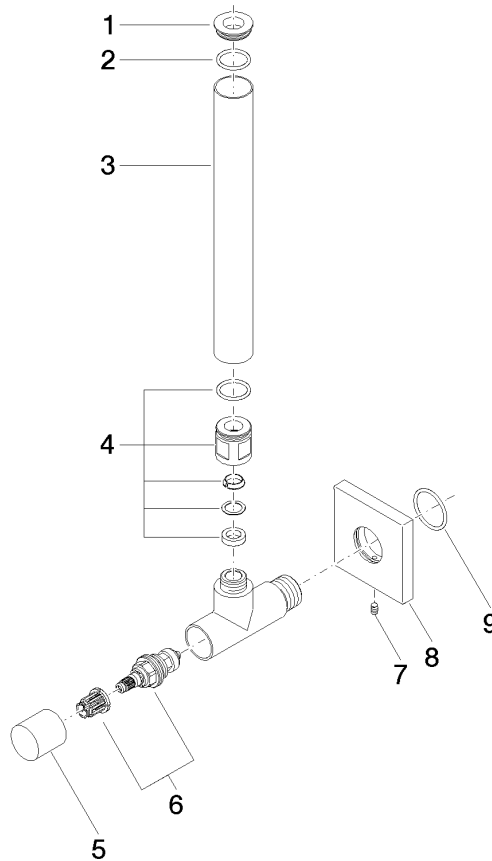


Certificats

WRAS_2205004.

22 901 782

Les pièces pour les autres finitions peuvent être trouvées ici : Platine brossé



Liste des pièces de rechange

| N° | Article Numéro | Désignation | Fréquence de montage | Délai de livraison |
|----|--------------------|-----------------|----------------------|--------------------|
| 1 | 09 21 22 000-00 | raccord à vis | 1 | 10 |
| 2 | 90 14 10 010 00 90 | joint | 1 | 2 |
| 3 | 09 28 22 020-00 | tuyau | 1 | 10 |
| 4 | 04 24 04 220 01-00 | joint américain | 1 | 10 |
| 5 | 09 20 22 001-00 | poignée | 1 | 10 |
| 6 | 90 90 03 006 00 90 | tête céramique | 1 | 2 |
| 7 | 09 31 11 048 90 | tige | 1 | 2 |
| 8 | 09 27 78 042-00 | rosace | 1 | 10 |
| 9 | 09 14 10 112 90 | joint | 1 | 2 |