

## MADISON Garniture de douche sans douchette - Laiton (Or 23cts)

MADISON

26 413 370 Version du produit de 01/04/2025











- raccord de flexible de douche 1/2"
- flexible de douche métallique 1750 mm avec protection anti-torsion intégrée
- barre de douche avec curseur

### Données techniques :

- entraxe 850 mm
- rosaces Ø 60 mm
- diamètre de tube 18 mm

### Remarques :

Cet article ne comprend pas de douchette à main !

|   |                          |               |
|---|--------------------------|---------------|
|  | Laiton (Or 23cts)        | 26 413 370-09 |
|  | Chrome                   | 26 413 370-00 |
|  | Platine brossé           | 26 413 370-06 |
|  | Platine                  | 26 413 370-08 |
|  | Laiton brossé (Or 23cts) | 26 413 370-28 |
|  | Dark Brass brossé        | 26 413 370-39 |
|  | Bronze brossé            | 26 413 370-42 |
|  | Dark Platinum brossé     | 26 413 370-99 |

### Accessoires recommandés



- Coude mural à encastrer -** 35 085 970 90
- profondeur de montage max. 163 mm
  - profondeur de montage mini. 90 mm

### Accessoires requis



- MADISON Douchette à main en laiton avec poignée en porcelaine (blanche) FlowReduce - Laiton (Or 23cts)** 28 002 970-09 0010

### Accessoires requis



- MADISON Douchette à main FlowReduce - Laiton (Or 23cts)** 28 002 978-09 0010
- pomme de douche Ø 95 mm
  - Douchette à main voir page {PAGE}
  - 3 jets réglables : COMPACT RAIN, COMPACT SOFT FLOW, COMPACT AQUAPRESSURE FLOW, débit max. l/min (à 3 bar)

### Accessoires recommandés

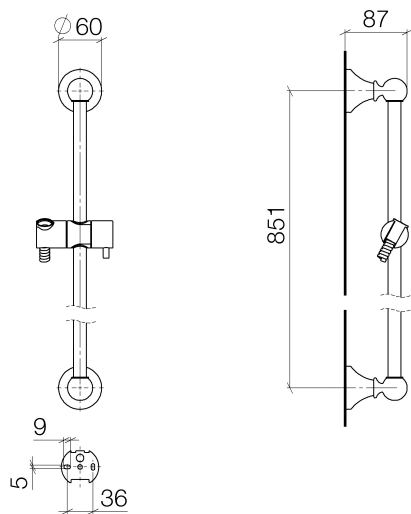


- MADISON Coude mural - Laiton (Or 23cts)** 28 450 370-09

### Accessoires requis



- MADISON Douchette à main - Laiton (Or 23cts)** 28 002 978-09
- pomme de douche Ø 95 mm
  - Douchette à main voir page {PAGE}
  - 3 jets réglables : COMPACT RAIN, COMPACT SOFT FLOW, COMPACT AQUAPRESSURE FLOW, débit max. l/min (à 3 bar)

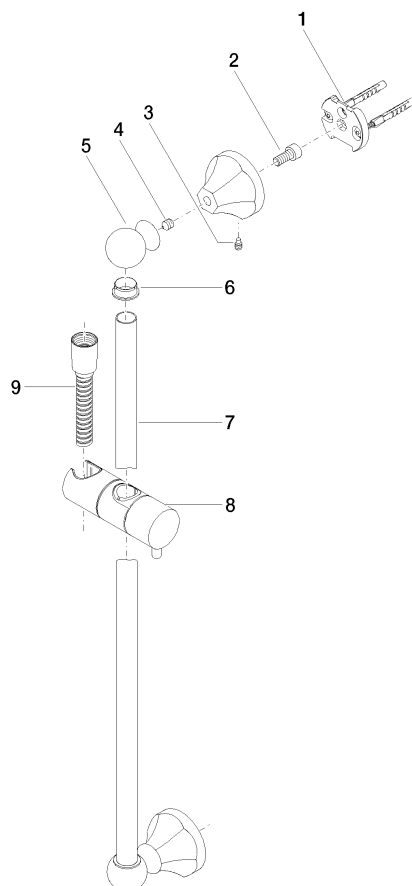


#### Codes & Standards

|                |      |                           |                                |
|----------------|------|---------------------------|--------------------------------|
| ASME A112.18.1 | cUPC | Scottish Water<br>Byelaws | UK Water Supply<br>Regulations |
|----------------|------|---------------------------|--------------------------------|

#### Certificats et durabilité

|           |            |
|-----------|------------|
| WRAS_2009 | IAPMO_4976 |
|-----------|------------|



## Liste des pièces de rechange

| N° | Article Numéro     | Désignation   | Fréquence de montage | Délai de livraison |
|----|--------------------|---|----------------------|--------------------|
| 4  | 09 31 11 002 90    | tige  | 2,00                 | 2                  |
| 7  | 08 28 22 596-09    | tuyau   | 1,00                 | 60                 |
| 5  | 09 21 40 020-09    | raccord   | 2,00                 | 60                 |
| 2  | 09 30 30 048 90    | vis   | 2,00                 | 2                  |
| 1  | 05 17 97 507 00 90 | set de fixation   | 2,00                 | 2                  |
| 9  | 28 204 970-09      | Flexible métallique de douche 1/2" x 1/2" x 1750 mm - Laiton (Or 23cts) | 1,00                 | 40                 |
| 6  | 09 18 40 009 90    | douille   | 2,00                 | 2                  |
| 8  | 12 580 970-09      | curseur   | 1,00                 | 80                 |
| 3  | 09 31 11 140 90    | tige  | 2,00                 | 60                 |