

**CYO Mélangeur bain/douche à 4 trous pour montage sur gorge ou hors baignoire - Chrome**





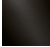
CYO

27 632 811



- saillie 167 mm
- bec déverseur : jet normal rectangulaire
- débit d'eau maxi. 23,8 l/min avec une pression d'écoulement de 3 bars
- Douchette à main : COMPACT RAIN, débit max. 6,8 l/min (à 3 bar)
- garniture de douche avec système anticalcaire pour douche ou baignoire
- inverseur automatique bain/douche
- hauteur de robinetterie 198 mm
- hauteur jusqu'au mousseur 133 mm
- diamètre de percement du bec 28 mm
- diamètre de percement garniture de douche 32 mm
- rosace pour mitigeur 60 x 60 mm
- rosace pour garniture de douche 60 x 60 mm
- flexible de douche métallique 1750 mm avec protection anti-torsion intégrée

Avec sécurité anti-retour.

	Chrome	27 632 811-00
	Platine brossé	27 632 811-06
	Dark Chrome	27 632 811-19
	Laiton brossé (Or 23cts)	27 632 811-28
	Dark Platinum brossé	27 632 811-99

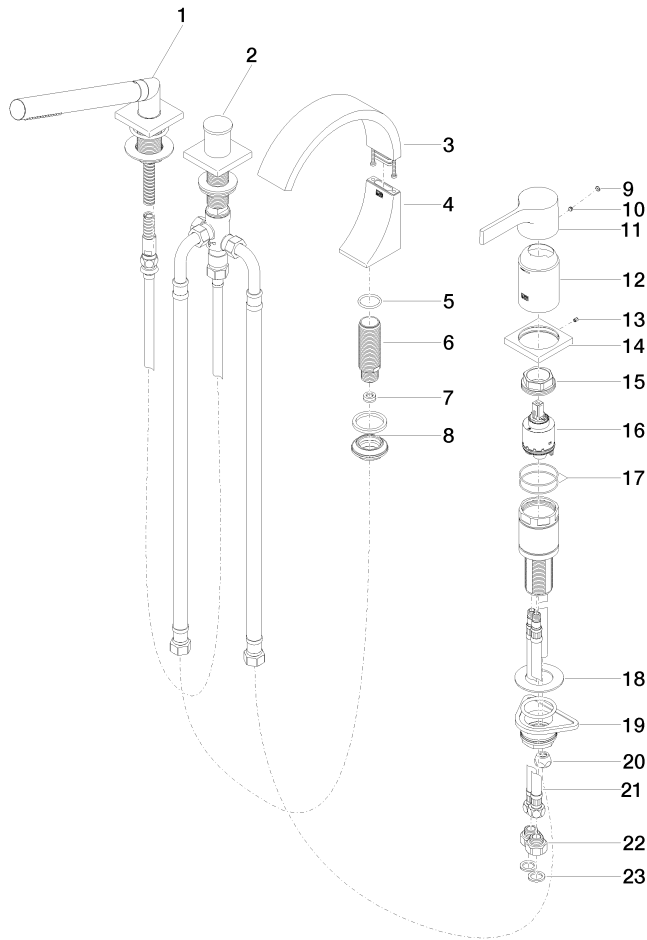
**Accessoires recommandés**



**Système de montage Perfecto - 12 614 970 90**



27 632 811





## CYO Mélangeur bain/douche à 4 trous pour montage sur gorge ou hors baignoire - Chrome

CYO

27 632 811

### Liste des pièces de rechange

N°	Article Numéro	Désignation	Fréquence de montage	Délai de livraison
1	27 702 980-00	Garniture de douche pour montage sur gorge ou hors baignoire - Chrome	1	10
2	29 140 670-00	Inverseur à 2 voies pour montage sur gorge ou hors baignoire - Chrome	1	10
3	90 11 70 013 00-00	bec déverseur	1	10
4	90 19 70 011 00-00	raccord	1	10
5	09 14 10 009 90	joint	1	2
6	09 30 01 117 90	raccord	1	2
7	09 23 01 057 90	limiteur de débit	1	2
8	04 23 10 044 09 90	set de fixation	1	2
9	90 31 20 087 00-00	bonde de fond	1	10
10	90 31 11 063 00 90	tige	1	2
11	09 20 67 007-00	poignée	1	10
12	09 28 30 037-00	hotte	1	10
13	09 31 11 044 90	tige	1	2
14	09 27 67 016-00	rosace	1	10
15	09 24 04 448 90	écrou	1	2
16	90 15 05 039 00 90	cartouche	1	2
17	09 14 10 201 90	joint	2	2
18	09 30 11 060 90	rondelle	1	2
19	04 23 10 044 02 90	set de fixation	1	2
20	04 23 30 041 00 90	joint américain	1	2
21	04 30 04 021 00 90	flexible	2	2
22	09 24 03 185-00	raccord à vis	2	10
23	09 14 05 004 90	joint	2	2