

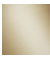




27 701 670



S'adapte aux gammes suivantes : IMO, LULU, MADISON, MEM, TARA, CL.1, LISSÉ, VAIA

- support mural avec robinet d'arrêt intégré
- pression max. au repos 5 bar
- douchette à main avec anti-retour
- sortie douche 1/2"
- rosace Ø 60 mm
- flexible de douche métallique 1250 mm avec protection anti-torsion intégrée

Ce produit n'est pas doté d'une sécurité anti-retour conforme à la norme DIN EN 1717. Ce produit ne doit pas être installé et utilisé dans les pays exigeant le respect de la norme DIN EN 1717.

	Or clair brossé	27 701 670-27
	Chrome	27 701 670-00
	Platine brossé	27 701 670-06
	Platine	27 701 670-08
	Dark Chrome	27 701 670-19
	Laiton brossé (Or 23cts)	27 701 670-28
	Bronze brossé	27 701 670-42
	Champagne brossé (Or 22cts)	27 701 670-46
	Champagne (Or 22cts)	27 701 670-47
	Chrome brossé	27 701 670-93
	Dark Platinum brossé	27 701 670-99

Accessoires recommandés



- Coude mural à encastrer - 35 085 970 90**
- profondeur de montage mini. 90 mm
 - profondeur de montage max. 163 mm

27 701 670

mm [inches]

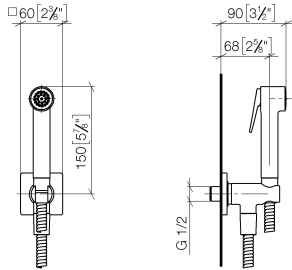
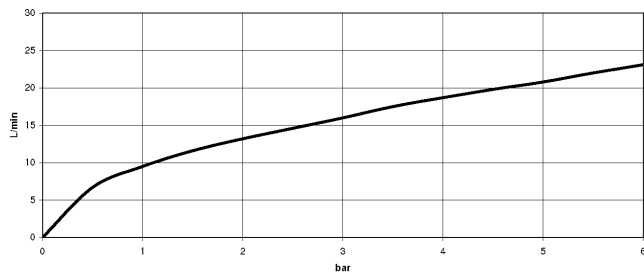
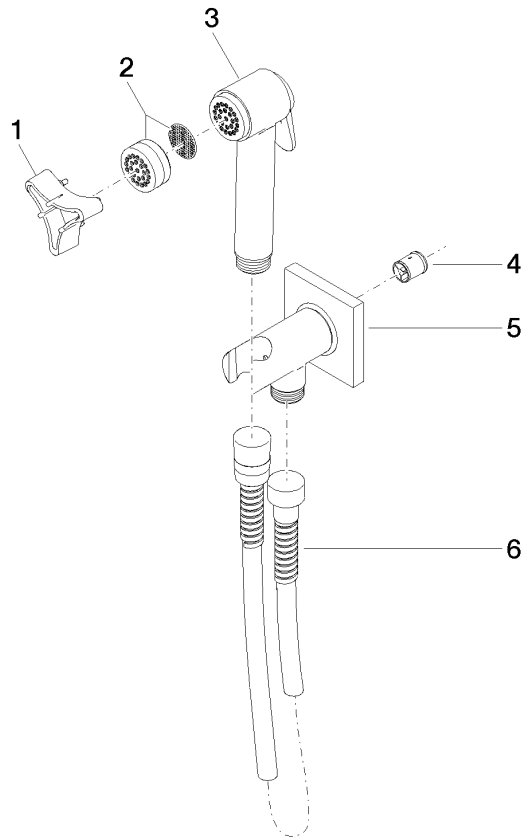


Diagramme de débit



27 701 670



Liste des pièces de rechange

N°	Article Numéro	Désignation	Fréquence de montage	Délai de livraison
1	09 30 09 029 90	clé à écrou	1	2
2	12 861 970-27	accessoires	1	-
La pièce de rechange ne peut plus être commandée, veuillez commander l'article de remplacement				
3	90 12 11 107 00-27	douche	1	30
4	09 23 01 097 90	anti-retour	1	2
5	90 11 03 002 00-27	raccord	1	-
La pièce de rechange ne peut plus être commandée, veuillez commander l'article de remplacement				
6	90 30 02 001 00-27	flexible	1	30