

## Douche de tête - Noir mat

## SERIES SPECIFIC

28 504 670 Version du produit de 30/06/2015

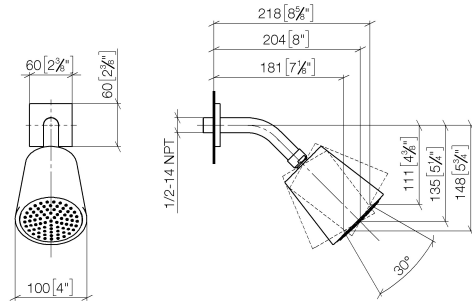


- saillie 180-210 mm
- rotule 30° pivotante
- PURIFY RAIN, débit max. 7 l/min (à 3 bar)
- avec système anti-calcaire
- pomme de douche Ø 100 mm
- rosace 60 x 60 mm
- raccord 1/2"
- Fonction à partir de: 6 l/min

	Noir mat	28 504 670-33
	Chrome	28 504 670-00
	Platine brossé	28 504 670-06
	Platine	28 504 670-08
	Dark Chrome	28 504 670-19
	Or clair brossé	28 504 670-27
	Laiton brossé (Or 23cts)	28 504 670-28
	Champagne brossé (Or 22cts)	28 504 670-46
	Champagne (Or 22cts)	28 504 670-47
	Chrome brossé	28 504 670-93
	Dark Platinum brossé	28 504 670-99

28 504 670 Version du produit de 30/06/2015

mm [inches]



### Diagramme de débit



### Codes & Standards

DIN 4109

ISO 3822

Ü-Zeichen



## Douche de tête - Noir mat

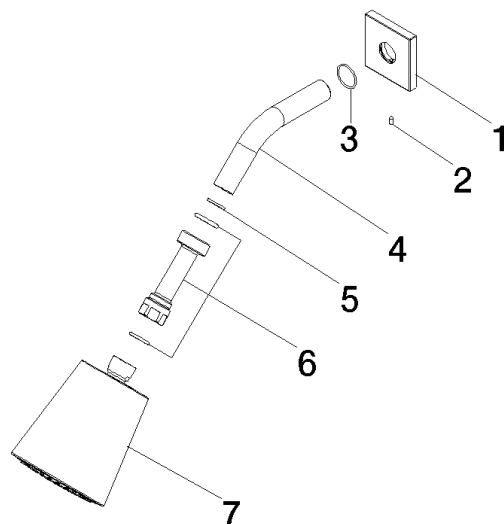
SERIES SPECIFIC

28 504 670 Version du produit de 30/06/2015

### Certificats et durabilité

LGA\_19

Les pièces pour les  
autres finitions  
peuvent être  
trouvées ici : Chrome



## Liste des pièces de rechange

N°	Article Numéro	Désignation	Fréquence de montage	Délai de livraison
1	09 27 98 003-33	rosace	1,00	30
3	90 14 10 026 00 90	joint	1,00	2
2	09 31 11 048 90	tige	1,00	2
4	09 11 03 011-33	raccord	1,00	30
5	90 14 20 002 00 90	joint	1,00	2
6	90 24 05 017 00 90	raccord à vis	1,00	2
7	90 12 05 054 01-33	douche	1,00	30