

28 518 710



- pomme de douche Ø 55 mm
- rotule 25° pivotante (dans tous les sens)
- jet pluie
- système anti-calcaire
- rosace 78 x 55 mm
- raccord 1/2"
- débit maxi. 5 l/min
- Ce produit contribue au respect des exigences des systèmes d'évaluation des bâtiments écologiques, par exemple LEED®, BREEAM®, DGNB

 Chrome

28 518 710-00

 Platine brossé

28 518 710-06

Accessoires recommandés



Coude mural à encastrer - 35 085 970 90

- profondeur de montage max. 163 mm
- profondeur de montage mini. 90 mm

28 518 710

mm [inches]

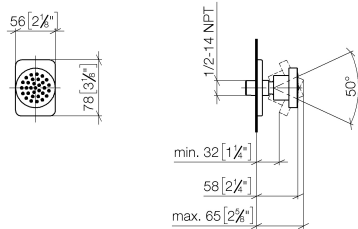


Diagramme de débit

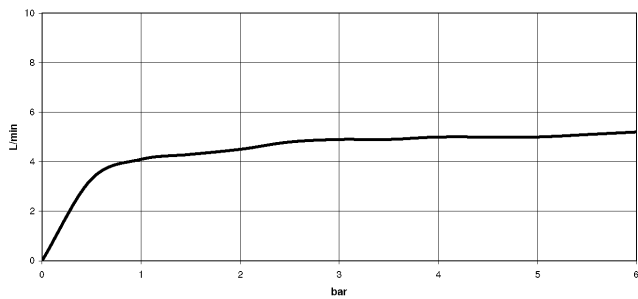
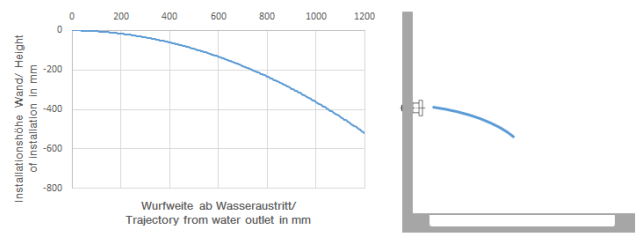


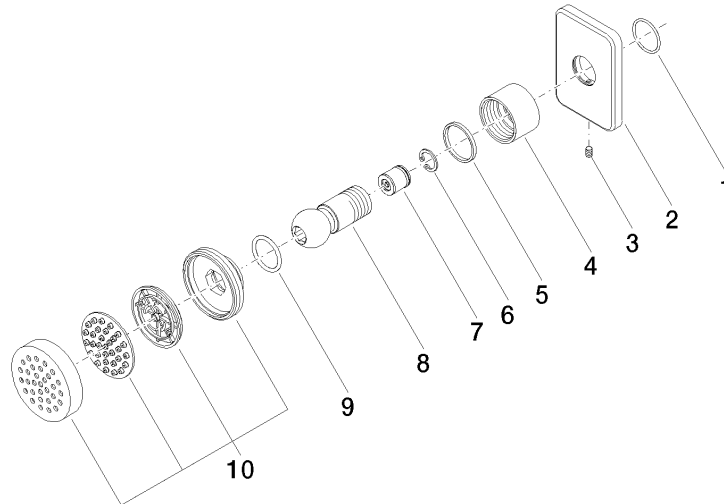
Diagramme de portée du jet



Certificats

IAPMO_4976 (5). LGA_38651.

28 518 710



Liste des pièces de rechange

N°	Article Numéro	Désignation	Fréquence de montage	Délai de livraison
1	09 14 10 098 90	joint	1	2
2	09 27 71 004-00	rosace	1	10
3	09 31 11 048 90	tige	1	2
4	09 23 30 026-00	écrou	1	10
5	09 14 15 010 90	anneau	1	2
6	09 16 01 014 90	anneau	1	2
7	09 23 01 048 90	anti-retour	1	2
8	09 21 40 016-00	raccord	1	10
9	09 14 10 015 90	joint	1	2
10	90 12 05 027 00-00	boîtier (complètement)	1	10