

**Douchette latérale sans réglage du débit FlowReduce - Laiton brossé (Or 23cts)**

TARA

28 518 979



- pomme de douche Ø 55 mm
- rotule 25° pivotante (dans tous les sens)
- HORIZONTAL RAIN, débit max. 5 l/min (à 3 bar)
- avec système anti-calcaire
- rosace Ø 55 mm
- raccord 1/2"
- Ce produit contribue au respect des exigences des systèmes d'évaluation des bâtiments écologiques, par exemple LEED®, BREEAM®, DGNB

S'adapte aux gammes suivantes : TARA, LISSÉ, VAIA, META

	Laiton brossé (Or 23cts)	28 518 979-28
	Chrome	28 518 979-00
	Platine brossé	28 518 979-06
	Platine	28 518 979-08
	Laiton (Or 23cts)	28 518 979-09
	Dark Chrome	28 518 979-19
	Or clair	28 518 979-26
	Or clair brossé	28 518 979-27
	Noir mat	28 518 979-33
	Bronze brossé	28 518 979-42
	Champagne brossé (Or 22cts)	28 518 979-46
	Champagne (Or 22cts)	28 518 979-47
	Chrome brossé	28 518 979-93
	Dark Platinum brossé	28 518 979-99

**Accessoires recommandés**

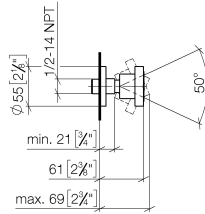


**Coude mural à encastrer -**

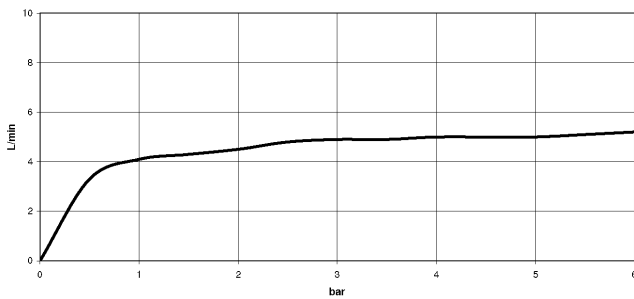
35 085 970 90

- profondeur de montage max. 163 mm
- profondeur de montage mini. 90 mm

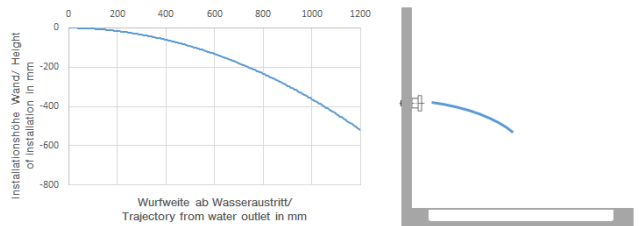
28 518 979  
mm [inches]



**Diagramme de débit**



**Diagramme de portée du jet**



**Codes & Standards**

DIN 4109

ISO 3822

Scottish Water  
Byelaws

UK Water Supply  
Regulations

**Ü-Zeichen**



Douchette latérale sans réglage du débit FlowReduce - Laiton brossé (Or  
23cts)

---

TARA

28 518 979  
Certificats

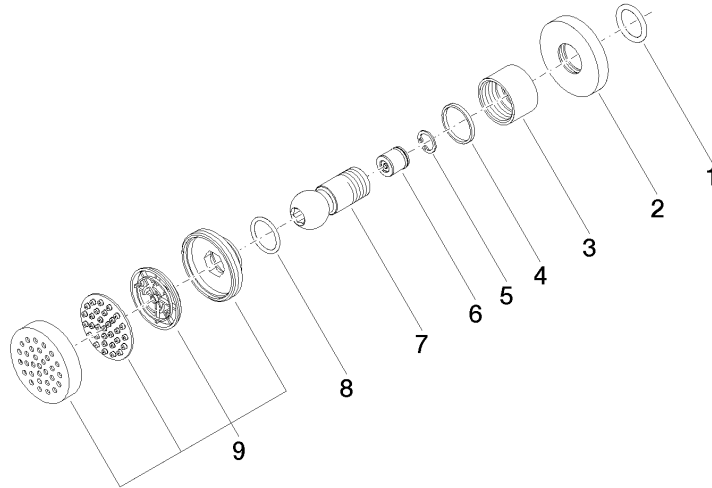
---

LGA\_38

WRAS\_240602

28 518 979

Version du produit de 4/1/2024





Douchette latérale sans réglage du débit FlowReduce - Laiton brossé (Or  
23cts)

TARA

28 518 979

## Liste des pièces de rechange

Version du produit de 4/1/2024

N°	Article Numéro	Désignation	Fréquence de montage	Délai de livraison
	90 14 10 026 00 90	joint	9	2