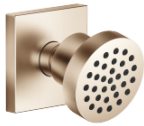


Douchette latérale sans réglage du débit - Or clair brossé

28 528 782 Version du produit de 6/1/2024



- pomme de douche Ø 55 mm
- rotule 25° pivotante (dans tous les sens)
- HORIZONTAL RAIN, débit max. 7 l/min (à 3 bar)
- système anti-calcaire
- rosace 60 x 60 mm
- raccord 1/2"

	Or clair brossé	28 528 782-27
	Chrome	28 528 782-00
	Platine brossé	28 528 782-06
	Platine	28 528 782-08
	Dark Chrome	28 528 782-19
	Laiton brossé (Or 23cts)	28 528 782-28
	Noir mat	28 528 782-33
	Champagne brossé (Or 22cts)	28 528 782-46
	Champagne (Or 22cts)	28 528 782-47
	Chrome brossé	28 528 782-93
	Dark Platinum brossé	28 528 782-99

Accessoires recommandés

- Coude mural à encastrer - 35 085 970 90**
- profondeur de montage mini. mm
 - profondeur de montage max. mm



Douchette latérale sans réglage du débit - Or clair brossé

28 528 782 Version du produit de 6/1/2024

mm [inches]

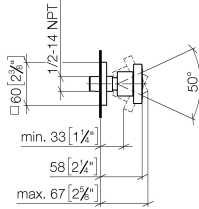
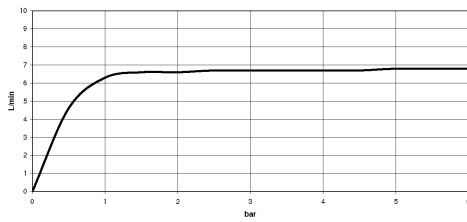


Diagramme de débit



Codes & Standards

DIN 4109

ISO 3822

Scottish Water
Byelaws

UK Water Supply
Regulations

Ü-Zeichen



Douchette latérale sans réglage du débit - Or clair brossé

28 528 782 Version du produit de 6/1/2024

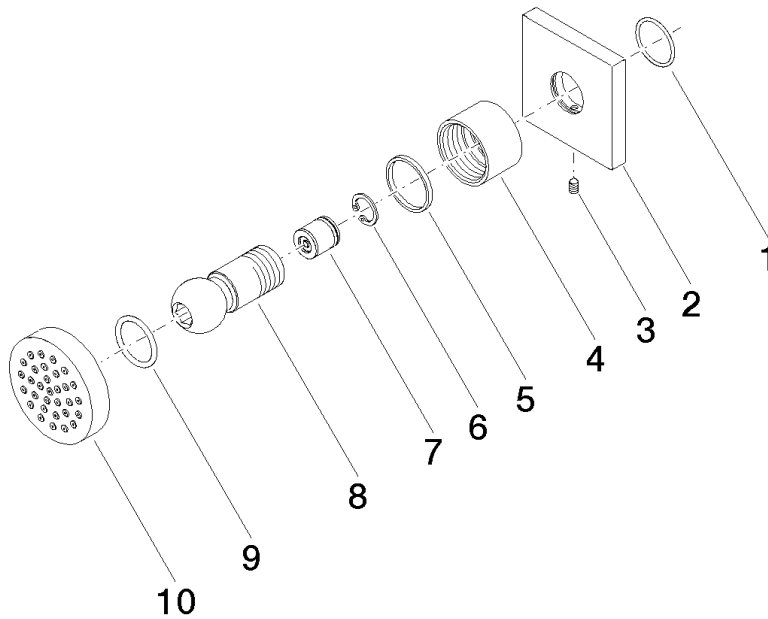
Certificats

LGA_38

WRAS_240602

Douchette latérale sans réglage du débit - Or clair brossé

28 528 782 Version du produit de 6/1/2024



Liste des pièces de rechange

N°	Article Numéro	Désignation	Fréquence de montage	Délai de livraison
1	09 14 10 098 90	joint	1	2
2	09 27 98 003-27	rosace	1	60
3	09 31 11 048 90	tige	1	2
4	09 23 30 026-27	écrou	1	60
5	09 14 15 010 90	anneau	1	2
6	09 16 01 014 90	anneau	1	2
7	90 23 01 147 00 90	anti-retour	1	2
8	09 21 40 016-27	raccord	1	60
9	09 14 10 015 90	joint	1	2
10	90 12 05 027 00-27	boîtier (complètement)	1	30