

## Pomme de douche arrosoir à fixation au plafond 400 mm - Or clair brossé

28 699 970 Version du produit de 3/13/2017



- Ø de pomme de douche arrosoir 400 mm
- PURE RAIN, débit max. 20 l/min (à 3 bar)
- Débit max. 20 l/min (à 3 bar)
- Fonction à partir de: 12 l/min
- rosace Ø 60 mm en option
- raccord 1/2"
- avec système anti-calcaire
- avec fonction anti-gouttes

Modification du produit à partir du 01.04.2024 :  
débit max. 20l/min

	Or clair brossé	28 699 970-27
	Chrome	28 699 970-00
	Platine brossé	28 699 970-06
	Platine	28 699 970-08
	Dark Chrome	28 699 970-19
	Or clair	28 699 970-26
	Laiton brossé (Or 23cts)	28 699 970-28
	Noir mat	28 699 970-33
	Bronze brossé	28 699 970-42
	Champagne brossé (Or 22cts)	28 699 970-46
	Champagne (Or 22cts)	28 699 970-47
	Chrome brossé	28 699 970-93
	Dark Platinum brossé	28 699 970-99

### Accessoires recommandés

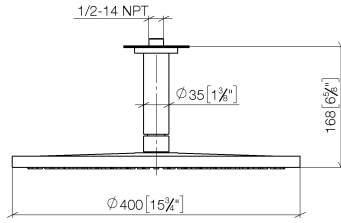


- Coude mural à encastrer - 35 085 970 90**
- profondeur de montage mini. mm
  - profondeur de montage max. mm

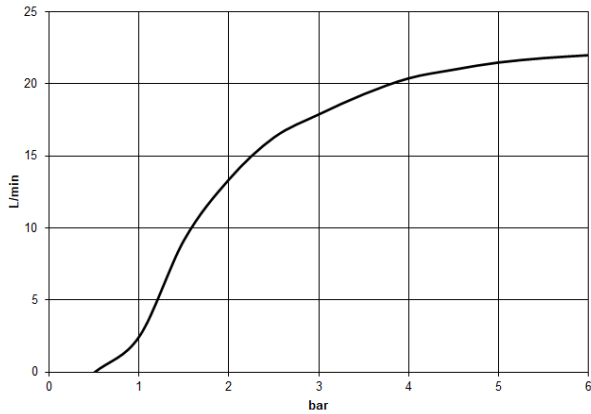
**Pomme de douche arrosoir à fixation au plafond 400 mm - Or clair brossé**

28 699 970 Version du produit de 3/13/2017

mm [inches]



**Diagramme de débit**



**Codes & Standards**

DIN 4109

EN 1112

ISO 3822

Scottish Water  
Byelaws

UK Water Supply  
Regulations

Ü-Zeichen



## Pomme de douche arrosoir à fixation au plafond 400 mm - Or clair brossé

---

28 699 970 Version du produit de 3/13/2017

### Certificats

---

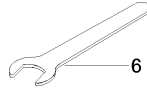
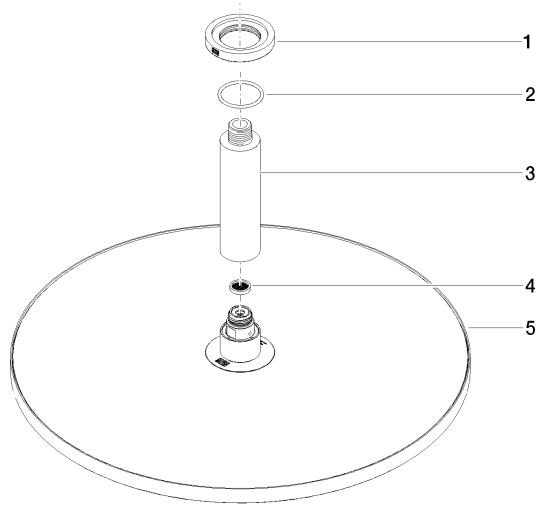
LGA\_29

WRAS\_2212

DVGW\_DW-  
6517DN0

**Pomme de douche arrosoir à fixation au plafond 400 mm - Or clair brossé**

28 699 970 Version du produit de 3/13/2017



**Liste des pièces de rechange**

N°	Article Numéro	Désignation	Fréquence de montage	Délai de livraison
1	09 27 22 040-27	rosace	1	60
2	09 14 10 141 90	joint	1	2
3	09 11 03 080-27	raccord	1	60
4	09 23 01 075 90	élément insérable	1	2
5	90 12 05 090 00-27	douche	1	30
6	90 30 09 069 00 90	clé à écrou	1	2