

# TARA Robinet mural Eau froide sans garniture d'écoulement - Bronze brossé

TARA

30 010 892 Version du produit de 30/06/2009



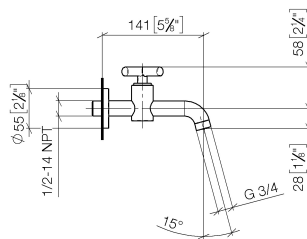
- saillie 140 mm
- bec déverseur fixe
- jet circulaire enrichi en air
- adaptateur avec filetage mâle 3/4"
- diamètre de percement 32 mm
- rosace Ø 55 mm
- débit maxi. 5,7 l/min
- sans plomb
- Ce produit contribue au respect des exigences des systèmes d'évaluation des bâtiments écologiques, par exemple LEED®, BREEAM®, DGNB

	Bronze brossé	30 010 892-42
	Chrome	30 010 892-00
	Platine brossé	30 010 892-06
	Platine	30 010 892-08
	Dark Chrome	30 010 892-19
	Laiton brossé (Or 23cts)	30 010 892-28
	Noir mat	30 010 892-33
	Dark Brass brossé	30 010 892-39
	Champagne brossé (Or 22cts)	30 010 892-46
	Champagne (Or 22cts)	30 010 892-47
	Chrome brossé	30 010 892-93
	Dark Platinum brossé	30 010 892-99

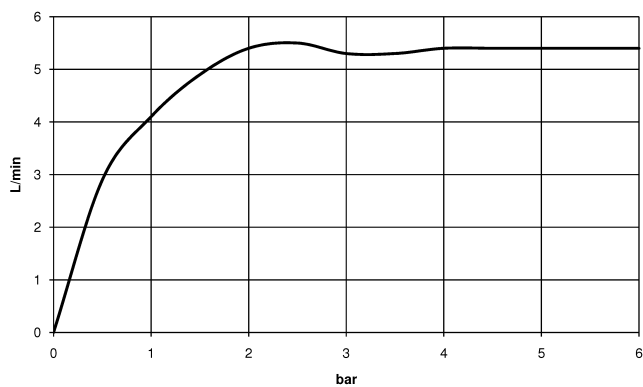
## Accessoires recommandés



- Coude mural à encastrer -** 35 085 970 90
- profondeur de montage mini. 90 mm
  - profondeur de montage max. 163 mm



### Diagramme de débit



### Codes & Standards

DIN 4109

ISO 3822

Ü-Zeichen



## TARA Robinet mural Eau froide sans garniture d'écoulement - Bronze brossé

---

TARA

30 010 892 Version du produit de 30/06/2009

### Certificats et durabilité

---

LGA\_18

