

30 805 809



- saillie 500 mm
- bec orientable
- jet laminaire
- eau froide uniquement
- débit d'eau maxi. 5,7 l/min avec une pression d'écoulement de 3 bars
- profondeur de montage mini. 125 mm
- profondeur de montage max. 80 mm
- sans plomb
- Ce produit contribue au respect des exigences des systèmes d'évaluation des bâtiments écologiques, par exemple LEED®, BREEAM®, DGNB

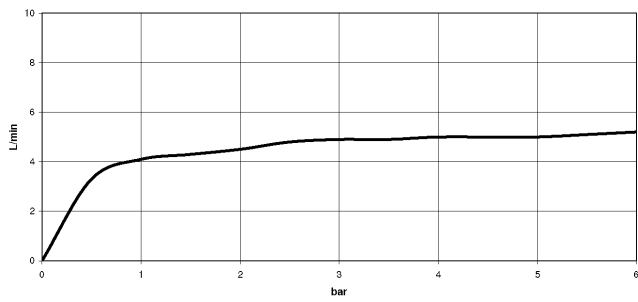
	Laiton brossé (Or 23cts)	30 805 809-28
	Chrome	30 805 809-00
	Platine brossé	30 805 809-06
	Platine	30 805 809-08
	Laiton (Or 23cts)	30 805 809-09
	Dark Chrome	30 805 809-19
	Champagne brossé (Or 22cts)	30 805 809-46
	Champagne (Or 22cts)	30 805 809-47
	Chrome brossé	30 805 809-93
	Dark Platinum brossé	30 805 809-99

Accessoires requis



- POT FILLER coude mural pour montage encastré -** 35 087 970 90
- profondeur de montage mini. 80 mm
 - profondeur de montage max. 125 mm

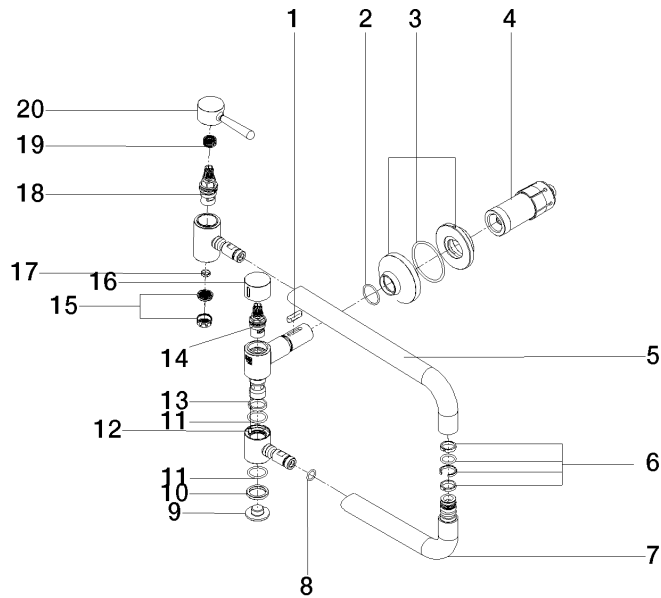
Diagramme de débit



Certificats

LGA_29748.

30 805 809



30 805 809

Liste des pièces de rechange

N°	Article Numéro	Désignation	Fréquence de montage	Délai de livraison
1	90 16 04 001 00 90	ressort	1	2
2	90 14 10 063 00 90	joint	1	2
3	90 27 87 039 00-28	rosace	1	20
4	90 30 01 213 00 90	raccord	1	2
5	09 28 22 208-28	tuyau	1	20
6	90 28 10 199 00 90	kit de garniture	1	10
7	04 28 22 221 10-28	tuyau	1	20
8	90 14 10 077 00 90	joint	2	2
9	09 21 02 028-28	couvercle	1	20
10	09 28 10 139 90	anneau	1	2
11	09 14 10 015 90	joint	2	2
12	09 31 11 109 90	tige	1	2
13	09 28 10 136 90	anneau	1	2
14	90 90 03 171 00 90	tête céramique	1	2
15	09 29 03 089 90	mousseur	1	60
16	09 20 62 025-28	poignée	1	20
17	09 14 05 002 90	joint	1	2
18	90 90 03 146 00 90	tête céramique	1	2
19	90 12 12 232 00 90	douille d'enclenchement	1	2
20	90 20 80 051 00-28	poignée	1	-

La pièce de rechange ne peut plus être commandée, veuillez commander l'article de remplacement