

**TARA Mélangeur sur pont mural avec bec déverseur extensible - Dark Platinum  
brossé**

TARA

31 151 892



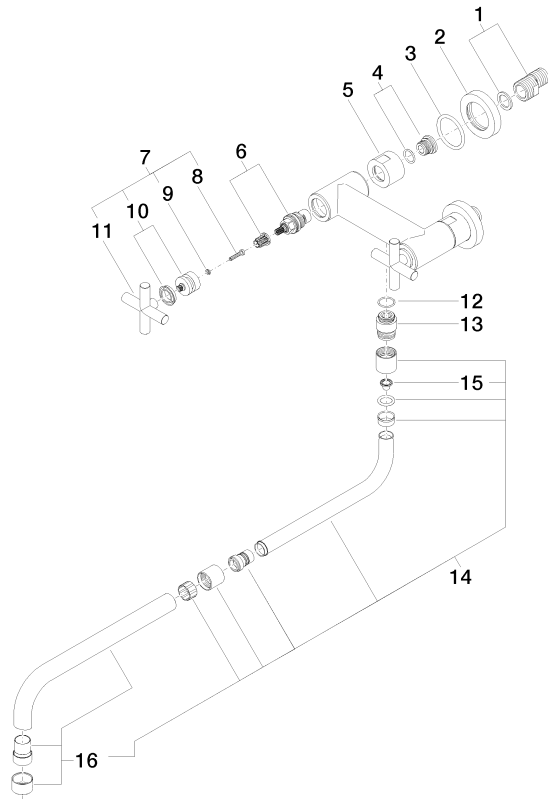
- saillie 365-545 mm
- bec orientable
- jet laminaire
- raccord 1/2"
- débit d'eau maxi. 8,3 l/min avec une pression d'écoulement de 3 bars
- sans plomb
- Ce produit contribue au respect des exigences des systèmes d'évaluation des bâtiments écologiques, par exemple LEED®, BREEAM®, DGNB

|   |                             |               |
|---|-----------------------------|---------------|
|    | Dark Platinum brossé        | 31 151 892-99 |
|    | Chrome                      | 31 151 892-00 |
|    | Platine brossé              | 31 151 892-06 |
|    | Platine                     | 31 151 892-08 |
|    | Laiton (Or 23cts)           | 31 151 892-09 |
|    | Dark Chrome                 | 31 151 892-19 |
|    | Laiton brossé (Or 23cts)    | 31 151 892-28 |
|    | Champagne brossé (Or 22cts) | 31 151 892-46 |
|   | Champagne (Or 22cts)        | 31 151 892-47 |
|  | Chrome brossé               | 31 151 892-93 |



31 151 892

Les pièces pour les  
autres finitions  
peuvent être  
trouvées ici : Chrome



## Liste des pièces de rechange

| N° | Article Numéro     | Désignation       | Fréquence de montage | Délai de livraison |
|----|--------------------|-------------------|----------------------|--------------------|
| 1  | 04 11 04 003 00 90 | raccord           | 2                    | 2                  |
| 2  | 09 27 89 004-99    | rosace            | 2                    | 30                 |
| 3  | 09 14 10 041 90    | joint             | 2                    | 2                  |
| 4  | 04 29 05 014 00 90 | raccord à vis     | 2                    | 2                  |
| 5  | 09 23 30 012-99    | écrou             | 2                    | 30                 |
| 6  | 90 90 03 131 00 90 | tête céramique    | 2                    | 2                  |
| 7  | 90 20 89 010 10-99 | poignée           | 2                    | 30                 |
| 8  | 90 30 30 075 00 90 | vis               | 2                    | 2                  |
| 9  | 90 30 11 029 00 90 | rondelle          | 2                    | 2                  |
| 10 | 90 12 12 007 00-99 | prise             | 2                    | 30                 |
| 11 | 09 20 89 010-99    | poignée           | 2                    | 60                 |
| 12 | 90 14 10 032 00 90 | joint             | 1                    | 2                  |
| 13 | 09 24 03 093 10-99 | raccord à vis     | 1                    | 30                 |
| 14 | 04 28 25 075 00-99 | bec déverseur     | 1                    | 30                 |
| 15 | 09 29 03 027 90    | élément insérable | 1                    | 2                  |
| 16 | 90 28 25 076 00-99 | bec déverseur     | 1                    | 30                 |