

# META Mitigeur monocommande de lavabo avec garniture d'écoulement - Bronze brossé

META

33 505 660 Version du produit de 01/05/2022 à 01/04/2025



- saillie 125 mm
- avec structure facettée
- bec déverseur fixe
- jet circulaire enrichi en air
- hauteur de robinetterie 135 mm
- hauteur jusqu'au mousseur 52 mm
- diamètre de percement 35 mm
- 2x flexible de pression M 8 x 1 vissé, étanchéité contrôlée
- débit maxi. 5,7 l/min
- sans plomb
- Ce produit contribue au respect des exigences des systèmes d'évaluation des bâtiments écologiques, par exemple LEED®, BREEAM®, DGNB

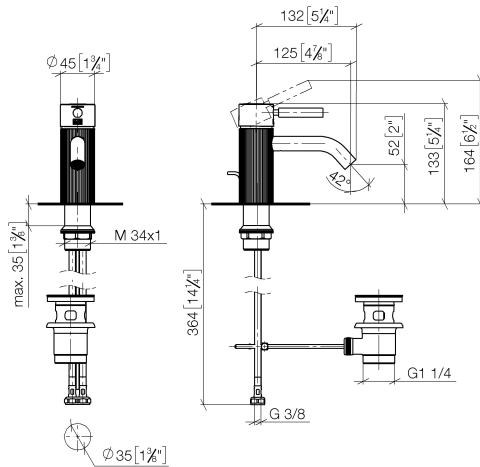
Convient uniquement à un lavabo avec trop-plein.

	Bronze brossé	33 505 660-42
	Chrome	33 505 660-00
	Platine brossé	33 505 660-06
	Dark Chrome	33 505 660-19
	Light Gold	33 505 660-26
	Light Gold brossé	33 505 660-27
	Dark Brass brossé	33 505 660-39
	Champagne brossé (Or 22cts)	33 505 660-46
	Champagne (Or 22cts)	33 505 660-47
	Chrome brossé	33 505 660-93
	Dark Platinum brossé	33 505 660-99

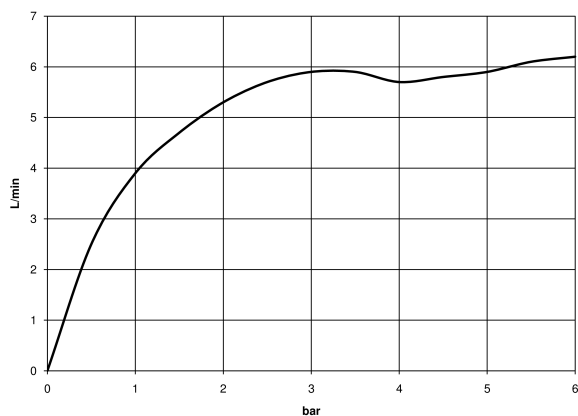
## META Mitigeur monocommande de lavabo avec garniture d'écoulement - Bronze brossé

META

33 505 660 Version du produit de 01/05/2022 à 01/04/2025  
mm [inches]



### Diagramme de débit

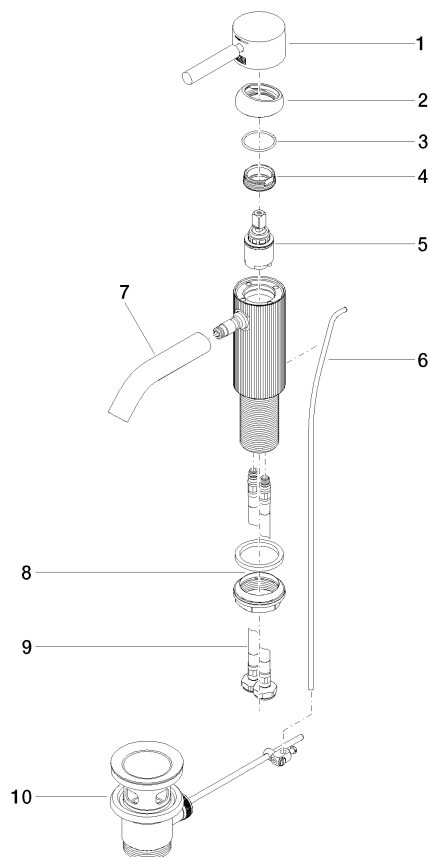


# META Mitigeur monocommande de lavabo avec garniture d'écoulement - Bronze brossé

META

33 505 660 Version du produit de 01/05/2022 à 01/04/2025

Les pièces pour les  
autres finitions  
peuvent être  
trouvées ici : Chrome



## Liste des pièces de rechange

N°	Article Numéro	Désignation	Fréquence de montage	Délai de livraison
8	04 23 10 044 07 90	set de fixation	1,00	2
1	90 20 66 031 00-42	poignée	1,00	20
7	90 11 06 206 00-42	bec déverseur	1,00	20
5	90 15 05 044 00 90	cartouche	1,00	2
2	09 28 30 041-42	hotte	1,00	60
10	90 11 01 001 00-42	garniture d'écoulement	1,00	20
6	09 31 09 110-42	tige	1,00	60
9	04 30 04 100 00 90	flexible	2,00	2
3	09 14 10 091 90	joint	1,00	2
4	09 24 04 266 90	écrou	1,00	2