

# MEM Mitigeur monocommande de lavabo sans garniture d'écoulement - Dark Platinum brossé

MEM

33 522 782 Version du produit de 01/09/2022



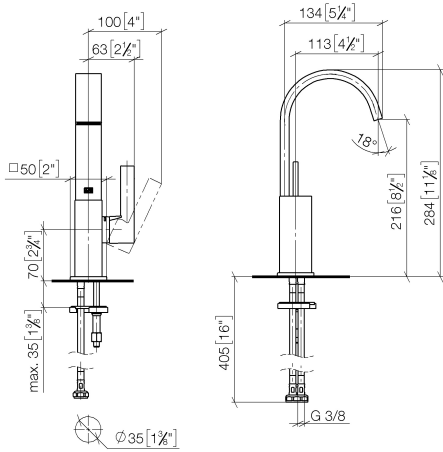
- saillie 113 mm
- bec déverseur fixe
- jet rectangulaire enrichi en air
- hauteur de robinetterie 284 mm
- hauteur jusqu'au mousseur 216 mm
- diamètre de percement 35 mm
- 2x flexible de pression M 10 x 1 vissé, étanchéité contrôlée
- débit maxi. 5,7 l/min
- sans plomb
- Ce produit contribue au respect des exigences des systèmes d'évaluation des bâtiments écologiques, par exemple LEED®, BREEAM®, DGNB

	Dark Platinum brossé	33 522 782-99
	Chrome	33 522 782-00
	Platine brossé	33 522 782-06
	Platine	33 522 782-08
	Dark Chrome	33 522 782-19
	Laiton brossé (Or 23cts)	33 522 782-28
	Dark Brass brossé	33 522 782-39
	Champagne brossé (Or 22cts)	33 522 782-46
	Champagne (Or 22cts)	33 522 782-47

# MEM Mitigeur monocommande de lavabo sans garniture d'écoulement - Dark Platinum brossé

MEM

33 522 782 Version du produit de 01/09/2022  
mm [inches]



## Diagramme de débit



## Codes & Standards

DIN 4109

Executive Order  
no. 1007

ISO 3822

Ü-Zeichen



## MEM Mitigeur monocommande de lavabo sans garniture d'écoulement - Dark Platinum brossé

---

MEM

33 522 782 Version du produit de 01/09/2022

Certificats et durabilité

---

LGA\_28

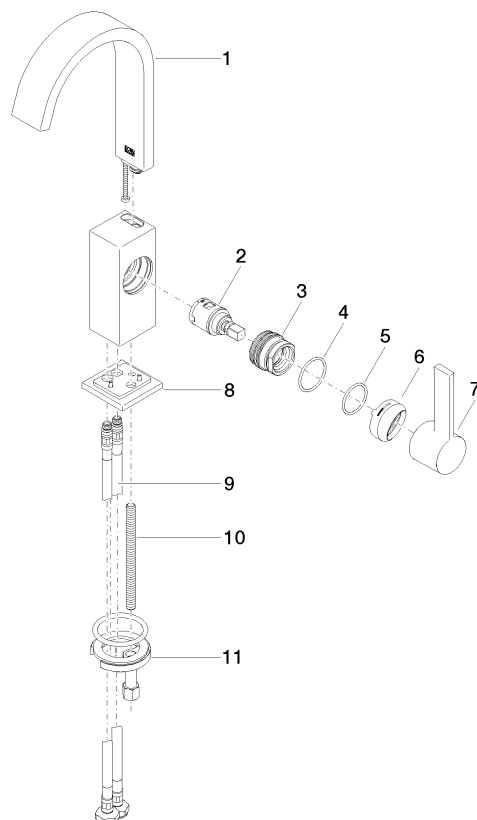
GDV\_0400

# MEM Mitigeur monocommande de lavabo sans garniture d'écoulement - Dark Platinum brossé

MEM

33 522 782 Version du produit de 01/09/2022

Les pièces pour les  
autres finitions  
peuvent être  
trouvées ici : Chrome



## Liste des pièces de rechange

N°	Article Numéro	Désignation	Fréquence de montage	Délai de livraison
1	90 28 22 365 10-99	bec déverseur	1,00	20
3	09 24 04 288 90	écrou	1,00	2
8	90 27 66 021 00-99	rosace	1,00	20
11	04 30 11 038 00 90	set de fixation	1,00	2
2	90 15 05 042 00 90	cartouche	1,00	2
4	09 14 10 137 90	joint	1,00	2
9	04 30 04 100 00 90	flexible	2,00	2
10	09 31 11 012 90	tige	1,00	2
6	90 28 30 051 00-99	hotte	1,00	20
7	90 20 86 004 00-99	poignée	1,00	20
5	90 14 10 063 00 90	joint	1,00	2