

META Mitigeur monocommande de lavabo sans garniture d'écoulement - Light Gold brossé

META

33 525 661 Version du produit de 23/01/2020 à 01/04/2025



- saillie 123 mm
- bec pivotant 360°
- jet circulaire enrichi en air
- hauteur de robinetterie 272 mm
- hauteur jusqu'au mousseur 202 mm
- diamètre de percement 35 mm
- 2x flexible de pression M 8 x 1 vissé, étanchéité contrôlée
- débit maxi. 5,7 l/min
- sans plomb
- Ce produit contribue au respect des exigences des systèmes d'évaluation des bâtiments écologiques, par exemple LEED®, BREEAM®, DGNB

	Light Gold brossé	33 525 661-27
	Chrome	33 525 661-00
	Platine brossé	33 525 661-06
	Dark Chrome	33 525 661-19
	Light Gold	33 525 661-26
	Noir mat	33 525 661-33
	Dark Brass brossé	33 525 661-39
	Bronze brossé	33 525 661-42
	Champagne brossé (Or 22cts)	33 525 661-46
	Champagne (Or 22cts)	33 525 661-47
	Chrome brossé	33 525 661-93
	Dark Platinum brossé	33 525 661-99

META Mitigeur monocommande de lavabo sans garniture d'écoulement - Light Gold brossé

META

33 525 661 Version du produit de 23/01/2020 à 01/04/2025
mm [inches]

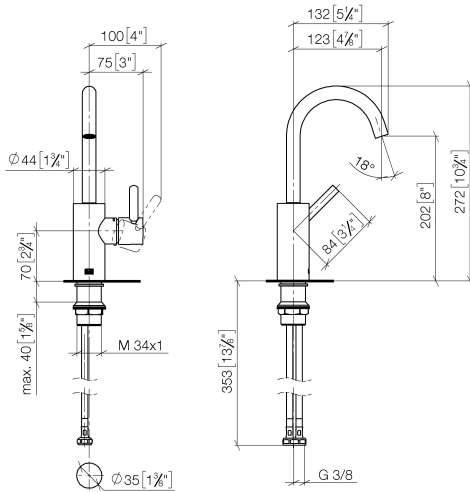


Diagramme de débit



Codes & Standards

DIN 4109

ISO 3822

Scottish Water
Byelaws

UK Water Supply
Regulations

Ü-Zeichen



META Mitigeur monocommande de lavabo sans garniture d'écoulement - Light Gold brossé

META

33 525 661 Version du produit de 23/01/2020 à 01/04/2025

Certificats et durabilité

LGA_29

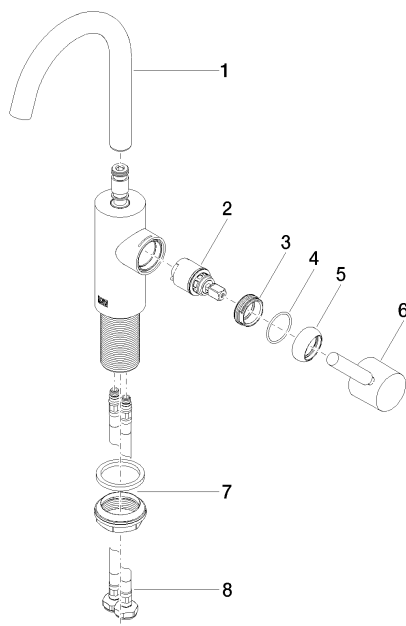
WRAS_250502

META Mitigeur monocommande de lavabo sans garniture d'écoulement - Light Gold brossé

META

33 525 661 Version du produit de 23/01/2020 à 01/04/2025

Les pièces pour les
autres finitions
peuvent être
trouvées ici : Chrome



Liste des pièces de rechange

N°	Article Numéro	Désignation	Fréquence de montage	Délai de livraison
6	90 20 66 003 00-27	poignée	1,00	30
3	09 24 04 266 90	écrou	1,00	2
1	90 28 22 321 00-27	bec déverseur	1,00	30
8	04 30 04 100 00 90	flexible	2,00	2
5	09 28 30 021-27	hotte	1,00	60
2	90 15 05 044 00 90	cartouche	1,00	2
4	09 14 10 091 90	joint	1,00	2
7	04 23 10 044 07 90	set de fixation	1,00	2