

VAIA Mitigeur monocommande de lavabo sans garniture d'écoulement - Platine brossé

VAIA

33 525 809 Version du produit de 13/03/2017



- saillie 123 mm
- bec pivotant 360°
- jet circulaire enrichi en air
- hauteur de robinetterie 274 mm
- hauteur jusqu'au mousseur 220 mm
- diamètre de percement 35 mm
- 2x flexible de pression M 8 x 1 vissé, étanchéité contrôlée
- débit maxi. 5,7 l/min
- sans plomb
- Ce produit contribue au respect des exigences des systèmes d'évaluation des bâtiments écologiques, par exemple LEED®, BREEAM®, DGNB

	Platine brossé	33 525 809-06
	Chrome	33 525 809-00
	Platine	33 525 809-08
	Dark Chrome	33 525 809-19
	Laiton brossé (Or 23cts)	33 525 809-28
	Bronze brossé	33 525 809-42
	Champagne brossé (Or 22cts)	33 525 809-46
	Champagne (Or 22cts)	33 525 809-47
	Dark Platinum brossé	33 525 809-99

VAIA Mitigeur monocommande de lavabo sans garniture d'écoulement - Platine brossé

VAIA

33 525 809 Version du produit de 13/03/2017
mm [inches]

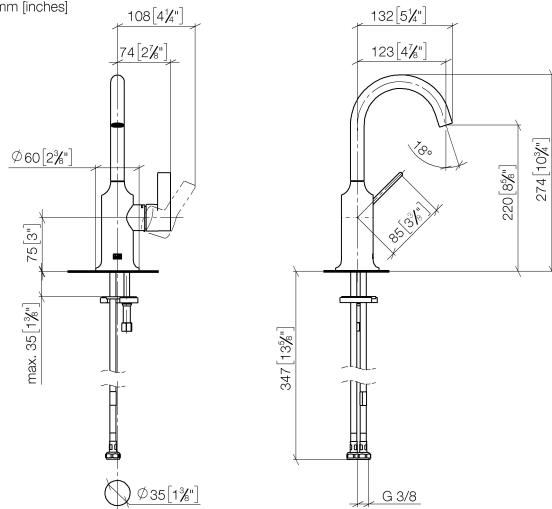


Diagramme de débit



Codes & Standards

DIN 4109

Executive Order
no. 1007

ISO 3822

Scottish Water
Byelaws

UK Water Supply
Regulations

Ü-Zeichen



VAIA Mitigeur monocommande de lavabo sans garniture d'écoulement - Platine brossé

VAIA

33 525 809 Version du produit de 13/03/2017

Certificats et durabilité

LGA_29

GDV_0400

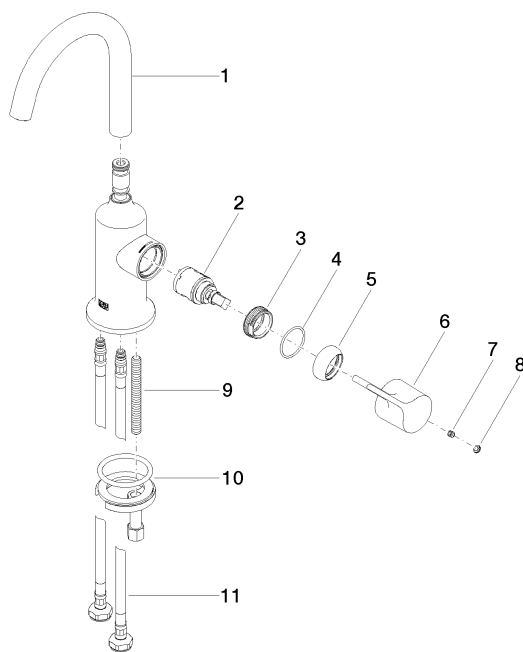
WRAS_240702

VAIA Mitigeur monocommande de lavabo sans garniture d'écoulement - Platine brossé

VAIA

33 525 809 Version du produit de 13/03/2017

Les pièces pour les
autres finitions
peuvent être
trouvées ici : Chrome



Liste des pièces de rechange

N°	Article Numéro	Désignation	Fréquence de montage	Délai de livraison
4	09 14 10 091 90	joint	1,00	2
10	04 30 11 038 00 90	set de fixation	1,00	2
3	09 24 04 266 90	écrou	1,00	2
1	90 28 22 312 00-06	bec déverseur	1,00	10
8	90 31 20 087 00-06	bonde de fond	1,00	10
9	09 31 11 011 90	tige	1,00	2
5	09 28 30 021-06	hotte	1,00	10
11	04 30 04 100 00 90	flexible	2,00	2
6	09 20 80 020-06	poignée	1,00	10
2	90 15 05 042 00 90	cartouche	1,00	2
7	90 31 11 030 00 90	tige	1,00	2